



Gobierno de Reconciliación
y Unidad Nacional

El Pueblo, Presidente!



INFORME DE EMPLEO MENSUAL

Febrero 2023

<https://www.inide.gob.ni>

Encuesta de Empleo Mensual Febrero 2023

Resultados Preliminares

Managua, Nicaragua
Marzo 2023



Presentación

El Instituto Nacional de Información de Desarrollo (INIDE), realiza el levantamiento de la Encuesta de Empleo Mensual (EEM) para recopilar información relevante de forma continua sobre la evolución de los principales indicadores del mercado laboral, así como de las características sociodemográficas y de viviendas. Esta encuesta tiene una programación mensual, con representatividad mensual y con una cobertura a nivel nacional y por dominios de estudio.

La EEM permite generar información estadística mensual sobre los principales indicadores de mercado laboral, características de la población ocupada, desocupada y fuera de la fuerza de trabajo.

El presente informe contiene una descripción de los principales indicadores del mercado laboral nicaragüense durante el período de 2021 a 2023.

I. Indicadores por área Geográfica

En febrero 2023, la tasa neta de ocupación a nivel nacional fue 96.8 por ciento (95.5% en febrero 2022); siendo para el área urbana de 95.7 por ciento, y 93.3 por ciento en Managua; mientras que en el área rural se ubicó en 98.4 por ciento.

La tasa de desempleo abierto resultó de 3.2 por ciento (4.5% en febrero 2022); registrándose en el área urbana un 4.3 por ciento, en Managua de 6.7 por ciento; y en el área rural fue de 1.6 por ciento.

En tanto, la tasa de presión general fue de 8.2 por ciento (9.9% en febrero 2022); siendo en el área urbana de 8.1 por ciento, de 10.2 por ciento en Managua; mientras que en el área rural fue de 8.3 por ciento.

El subempleo a nivel nacional se ubicó en 36.3 por ciento (40.0% en febrero 2022); observándose en el área urbana un 40.2 por ciento, en Managua de 43.6 por ciento; y en el área rural de 30.7 por ciento.

La participación de la fuerza de trabajo a nivel nacional resultó en 67.4 por ciento (66.8% en febrero 2022), 65.2 por ciento en el área urbana, de 64.6 por ciento en Managua, y en el área rural fue de 70.8 por ciento.

La tasa de inactividad a nivel nacional fue de 32.6 por ciento (33.2% en febrero 2022); 34.8 por ciento en el área urbana, en Managua fue 35.4 por ciento; y en el área rural de 29.2 por ciento.

II.- Evolución de Indicadores del Mercado Laboral Tasa de Ocupación Neta y Presión General

En febrero 2023, la tasa neta de ocupación aumentó en términos interanuales en 1.3 puntos porcentuales, y con respecto al mes anterior disminuyó en 0.2 puntos porcentuales.

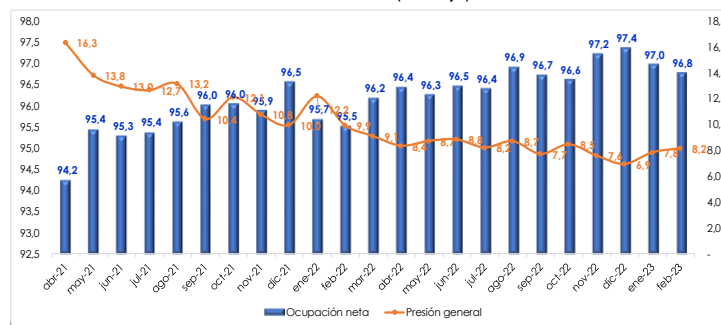
Indicadores de empleo por área geográfica

Indicadores Principales	Porcentajes			
	Nacional	Managua Ciudad	Urbano ¹	Rural
Tasa neta de ocupación	96,8	93,3	95,7	98,4
Tasa de desempleo abierto	3,2	6,7	4,3	1,6
Tasa de presión general	8,2	10,2	8,1	8,3
Porcentaje de subempleo	36,3	43,6	40,2	30,7
Tasa global de participación	67,4	64,6	65,2	70,8
Tasa de inactividad	32,6	35,4	34,8	29,2

/1: Corresponde a toda el área urbana a nivel nacional.

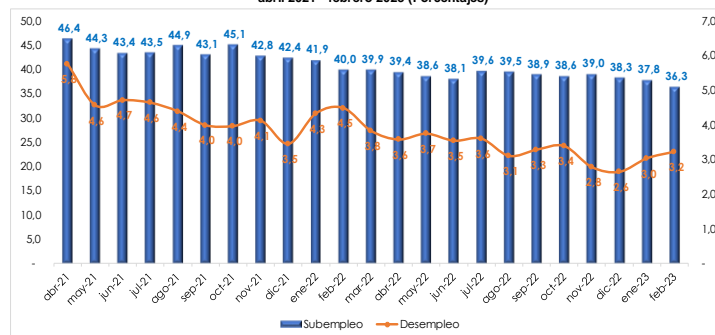
Fuente: Encuesta de Empleo Mensual, INIDE

Evolución de la tasa de ocupación neta y presión general en el empleo
abril 2021 - febrero 2023 (Porcentajes)



Fuente: Encuesta de Empleo Mensual, INIDE

Evolución de la tasa de subempleo y desempleo
abril 2021 - febrero 2023 (Porcentajes)



Fuente: Encuesta de Empleo Mensual, INIDE

Por su parte, la tasa de presión general mostró una disminución interanual de 1.7 puntos porcentuales, y aumentó en 0.4 puntos porcentuales con respecto al mes anterior.

Porcentaje de Subempleo y Tasa de Desempleo

El porcentaje de subempleo mostró una disminución de 3.7 puntos porcentuales respecto a febrero 2022, y en 1.5 puntos porcentuales con respecto al mes anterior.

Entre tanto, la tasa de desempleo registró una disminución interanual de 1.3 puntos porcentuales; y un aumento de 0.2 puntos porcentuales con respecto al mes anterior.

Tasa de Participación e Inactividad

En febrero 2023, la tasa participación nacional aumentó en 0.6 puntos porcentuales en términos interanuales y con respecto al mes anterior.

Así, la tasa de Inactividad mostró una disminución de 0.6 punto porcentual respecto a febrero 2022, al igual que con en el mes anterior.

III.- Distribución de los Ocupados en el País por Actividad Económica y Categoría en el Empleo

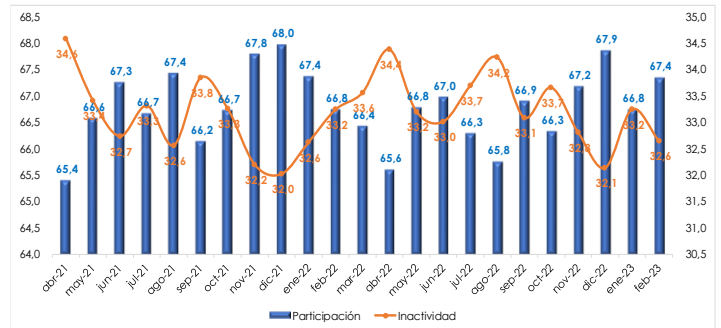
Distribución por Actividades Económicas

Las actividades económicas con mayor participación en la ocupación, en febrero 2023, fueron: Agropecuario, Caza, Silvicultura y Pesca (27.5%), Comercio (22.2%), Servicios (20.1%) y la Industria Manufacturera (10.0%), que en conjunto concentraron el 79.8 por ciento del total de ocupados.

Distribución por Categoría Ocupacional

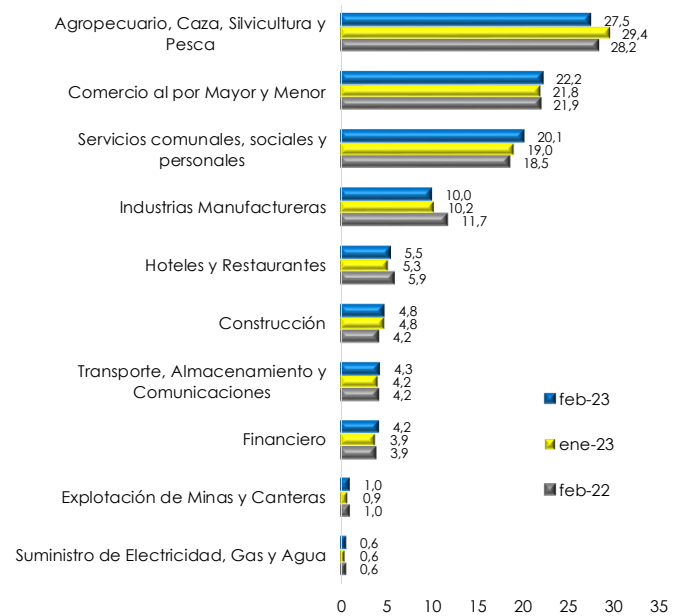
En lo que respecta a la distribución de los ocupados, en febrero 2023 se observó en la participación de los Asalariados (46.9%) una disminución mensual de 0.6 puntos porcentuales y un aumento interanual de 0.4 puntos porcentuales. Por su parte, la participación de los trabajadores por Cuenta Propia (35.0%) aumentó en 1.8 puntos porcentuales con respecto al mes anterior y disminuyó interanualmente en 1.1 puntos porcentuales. La participación de los no remunerados fue 12.6 por ciento y de los Empleadores 5.5 por ciento.

Evolución de la tasa de Participación e Inactividad
 abril 2021 - febrero 2023 (Porcentajes)



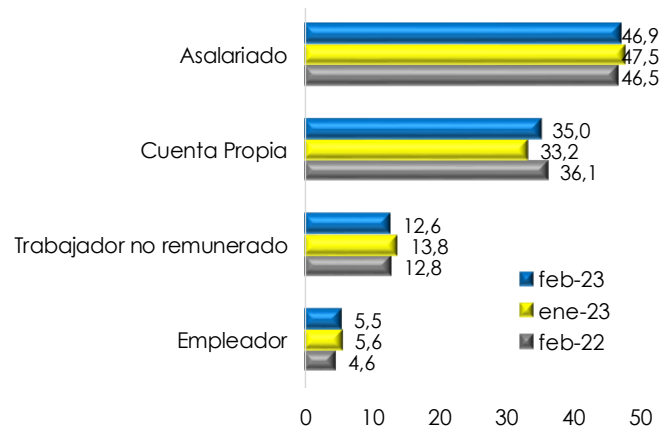
Fuente: Encuesta de Empleo Mensual, INIDE

Distribución del empleo por actividades económicas



Fuente: Encuesta de Empleo Mensual, INIDE

Distribución por Categoría Ocupacional



Fuente: Encuesta de Empleo Mensual, INIDE

IV.- Indicadores por sexo

Tasa de Participación e Inactividad por sexo

En febrero 2023, la tasa de Participación en el país fue mayor para los hombres (79.9%) que para las mujeres (56.4%). Estos resultados fueron similares a los observados en febrero 2022. Mientras que la tasa de Inactividad fue menor para los hombres (20.1%) que para las mujeres (43.6%).

Indicadores	feb-22		ene-23		feb-23	
	Hombre	Mujer	Hombre	Mujer	Hombre	Mujer
Tasa de participación	79,5	55,4	79,5	55,7	79,9	56,4
Tasa de inactividad	20,5	44,6	20,5	44,3	20,1	43,6

Fuente: Encuesta de Empleo Mensual, INIDE

Tasa de Ocupación y Presión por sexo

La tasa de ocupación en el país, en febrero 2023, fue menor para los hombres (96.7%) que para las mujeres (96.9%). Estos resultados fueron similares a los observados en febrero 2022. La tasa de presión en febrero 2023 fue mayor para los hombres (8.5%) que para las mujeres (7.8%).

Indicadores	feb-22		ene-23		feb-23	
	Hombre	Mujer	Hombre	Mujer	Hombre	Mujer
Tasa neta de ocupación	95,4	95,7	97,0	97,0	96,7	96,9
Tasa de presión general	10,3	9,4	8,0	7,7	8,5	7,8

Fuente: Encuesta de Empleo Mensual, INIDE

Porcentaje de Subempleo y Desempleo por sexo

El porcentaje de Subempleo en el país, en febrero 2023, fue mayor para los hombres (37.6%) que para las mujeres (34.7%). Igualmente, la tasa de Desempleo en febrero 2023 es mayor para los hombres (3.3%) que para las mujeres (3.1%).

Indicadores	feb-22		ene-23		feb-23	
	Hombre	Mujer	Hombre	Mujer	Hombre	Mujer
Porcentaje de subempleo	41,5	38,1	39,1	36,2	37,6	34,7
Tasa de desempleo	4,6	4,3	3,0	3,0	3,3	3,1

Fuente: Encuesta de Empleo Mensual, INIDE

V.- Anexos

Anexo 1: Nacionales: Indicadores Mensuales de Mercado Laboral (porcentajes)

Indicadores	2021												2022 ¹												2023 ¹	
	Abril	Mayo	Junio	Julio	Agosto	Septiembre	Octubre	Noviembre	Diciembre	Enero	Febrero	Marzo	Abril	Mayo	Junio	Julio	Agosto	Septiembre	Octubre	Noviembre	Diciembre	Enero	Febrero			
Nacional																										
Tasa Neta de Ocupación	94,2	95,4	95,3	95,4	95,6	96,0	96,0	95,9	96,5	95,7	95,5	96,2	96,4	96,3	96,5	96,4	96,9	96,7	96,6	97,2	97,4	97,0	96,8			
Tasa de Desempleo Abierto	5,8	4,6	4,7	4,6	4,4	4,0	4,0	4,1	3,5	4,3	4,5	3,8	3,6	3,7	3,5	3,6	3,1	3,3	3,4	2,8	2,6	3,0	3,2			
Tasa de presión general	16,3	13,8	13,0	12,7	13,2	10,4	12,1	10,8	10,0	12,2	9,9	9,1	8,4	8,7	8,8	8,2	8,7	7,7	8,5	7,6	6,9	7,8	8,2			
Porcentaje de subempleo	46,4	44,3	43,4	43,5	44,9	43,1	45,1	42,8	42,4	41,9	40,0	39,9	39,4	38,6	38,1	39,6	39,5	38,9	38,6	39,0	38,3	37,8	36,3			
Tasa Global de Participación	65,4	66,6	67,3	66,7	67,4	66,2	66,7	67,8	68,0	67,4	66,8	66,4	65,6	66,8	67,0	66,3	65,8	66,9	66,3	67,2	67,9	66,8	67,4			
Tasa de Inactividad	34,6	33,4	32,7	33,3	32,6	33,8	33,3	32,2	32,0	32,6	33,2	33,6	34,4	33,2	33,0	33,7	34,2	33,1	33,7	32,8	32,1	33,2	32,6			
Tasa Bruta de Ocupación	61,6	63,5	64,1	63,6	64,5	63,5	64,1	65,0	65,6	64,5	63,8	63,9	63,3	64,3	64,6	63,9	63,7	64,7	64,1	65,3	66,1	64,7	65,2			
Managua Ciudad																										
Tasa Neta de Ocupación	90,8	92,7	91,4	93,8	92,3	92,0	93,6	93,1	94,4	92,6	92,7	94,4	95,4	92,9	94,4	94,2	95,1	95,3	94,3	96,7	95,8	95,0	93,3			
Tasa de Desempleo Abierto	9,2	7,3	8,6	6,2	7,7	8,0	6,4	6,9	5,6	7,4	7,3	5,6	4,6	7,1	5,6	5,8	4,9	4,7	5,7	3,3	4,2	5,0	6,7			
Tasa de presión general	19,8	15,5	18,1	11,7	15,4	15,2	13,2	12,0	20,6	15,1	13,6	9,3	8,8	11,2	15,2	12,5	7,0	9,5	10,1	12,7	6,9	13,8	10,2			
Porcentaje de subempleo	49,7	41,7	41,6	47,9	49,1	45,0	44,9	43,8	48,3	44,5	41,8	46,1	40,2	43,5	46,7	43,0	45,9	43,6	42,4	45,4	42,4	45,2	43,6			
Tasa Global de Participación	63,8	63,8	65,0	61,4	65,5	63,4	63,7	63,0	66,0	65,1	64,9	63,2	63,6	65,4	63,8	65,3	62,6	64,2	65,4	64,4	65,0	63,2	64,6			
Tasa de Inactividad	36,2	36,2	35,0	38,6	34,5	36,6	36,3	37,0	34,0	34,9	35,1	36,8	36,4	34,6	36,2	34,7	37,4	35,8	34,6	35,6	35,0	36,8	35,4			
Tasa Bruta de Ocupación	57,9	59,1	59,4	57,6	60,5	58,4	59,6	58,7	62,3	60,3	60,1	59,6	60,7	60,8	60,2	61,5	59,6	61,2	61,7	62,2	62,3	60,0	60,3			
Resto Urbano																										
Tasa Neta de Ocupación	93,5	95,1	94,9	94,2	94,7	95,4	95,3	94,9	95,5	94,7	94,8	95,4	96,3	96,2	96,4	95,9	96,4	96,3	96,2	96,3	96,7	96,6	96,7			
Tasa de Desempleo Abierto	6,5	4,9	5,1	5,8	5,3	4,6	4,7	5,1	4,5	5,3	5,2	4,6	3,7	3,8	3,6	4,1	3,6	3,7	3,8	3,7	3,3	3,4	3,3			
Tasa de presión general	17,6	16,1	15,3	15,4	17,0	10,9	15,3	11,4	9,8	15,8	11,7	11,3	9,9	9,2	8,8	9,9	8,6	10,6	8,0	8,1	7,0	7,2	7,2			
Porcentaje de subempleo	50,1	48,0	47,0	45,6	48,2	45,9	48,6	45,6	44,6	45,2	43,3	43,2	43,1	41,0	40,6	42,1	40,9	41,8	42,0	41,6	41,7	39,5	38,8			
Tasa Global de Participación	64,9	66,4	67,1	66,4	66,7	64,9	65,1	66,5	65,8	65,9	66,2	66,5	65,4	66,0	66,5	66,1	65,6	66,4	64,9	65,6	66,2	64,5	65,4			
Tasa de Inactividad	35,1	33,6	32,9	33,6	33,3	35,1	34,9	33,5	34,2	34,1	33,8	33,5	34,6	34,0	33,5	33,9	34,4	33,6	35,1	34,4	33,8	35,5	34,6			
Tasa Bruta de Ocupación	60,7	63,1	63,7	62,5	63,2	62,0	62,1	63,1	62,8	62,4	62,8	63,4	63,0	63,5	64,1	63,3	63,3	64,0	62,4	63,2	64,0	62,3	63,3			
Urbano																										
Tasa Neta de Ocupación	92,7	94,4	93,9	94,1	94,0	94,5	94,8	94,4	95,2	94,1	94,2	95,1	96,1	95,3	95,8	95,4	96,0	96,0	95,6	96,4	96,4	96,1	95,7			
Tasa de Desempleo Abierto	7,3	5,6	6,1	5,9	6,0	5,5	5,2	5,6	4,8	5,9	5,8	4,9	3,9	4,7	4,2	4,6	4,0	4,0	4,4	3,6	3,6	3,9	4,3			
Tasa de presión general	18,2	16,0	16,1	14,4	16,5	12,1	14,7	11,5	13,0	15,6	12,2	10,7	8,6	10,3	10,9	9,9	9,1	8,8	10,5	7,7	7,7	9,0	8,1			
Porcentaje de subempleo	50,0	46,2	45,5	46,2	48,5	45,7	47,6	45,1	45,7	45,0	42,8	44,0	42,3	41,7	42,3	42,4	42,4	42,3	42,1	42,8	41,9	41,2	40,2			
Tasa Global de Participación	64,6	65,6	66,5	64,9	66,4	64,5	64,7	65,4	65,8	65,7	65,8	65,5	64,9	65,8	65,7	65,8	64,8	65,7	65,1	65,3	65,8	64,1	65,2			
Tasa de Inactividad	35,4	34,4	33,5	35,1	33,6	35,5	35,3	34,6	34,2	34,3	34,2	34,5	35,1	34,2	34,3	34,2	35,2	34,3	34,9	34,7	34,2	35,9	34,8			
Tasa Bruta de Ocupación	59,9	61,9	62,4	61,1	62,4	60,9	61,4	61,8	62,7	61,8	62,0	62,3	62,3	62,7	62,9	62,8	62,2	63,1	62,2	62,9	63,5	61,6	62,4			
Rural																										
Tasa Neta de Ocupación	96,6	97,0	97,5	97,2	98,1	98,4	97,9	98,0	98,5	98,1	97,6	97,9	97,0	97,8	97,5	98,0	98,3	97,8	98,2	98,4	98,7	98,2	98,4			
Tasa de Desempleo Abierto	3,4	3,0	2,5	2,8	1,9	1,6	2,1	2,0	1,5	1,9	2,4	2,1	3,0	2,2	2,5	2,0	1,7	2,2	1,8	1,6	1,3	1,8	1,6			
Tasa de presión general	13,4	10,5	8,1	10,1	8,0	7,9	8,3	9,7	5,5	7,1	6,4	6,6	8,0	6,3	5,7	5,6	8,2	6,0	5,4	4,9	5,8	6,2	8,3			
Porcentaje de subempleo	41,0	41,4	40,2	39,5	39,7	39,3	41,7	39,6	37,8	37,4	35,7	33,6	35,0	33,9	31,8	35,4	35,2	33,9	33,3	33,5	33,1	33,0	30,7			
Tasa Global de Participación	66,7	68,1	68,5	69,5	69,2	68,8	70,0	71,6	71,4	70,1	68,3	68,0	66,8	68,3	69,1	67,1	67,4	68,8	68,4	70,3	71,1	71,0	70,8			
Tasa de Inactividad	33,3	31,9	31,5	30,5	30,8	31,2	30,0	28,4	28,6	29,9	31,7	32,0	33,2	31,7	30,9	32,9	32,9	31,2	31,6	29,7	28,9	29,2	29,2			
Tasa Bruta de Ocupación	64,5	66,1	66,7	67,6	67,8	67,7	68,5	70,2	70,4	68,7	66,6	66,5	64,8	66,8	67,3	65,7	66,2	67,3	67,1	69,2	70,2	69,7	69,7			

/1: Datos preliminares

Fuente: Encuesta de Empleo Mensual INIDE.

CRISTIANA, SOCIALISTA, SOLIDARIA!

Instituto Nacional de Información de Desarrollo

Los Arcos, Frente el Hospital Lenin Fonseca

Teléfono: 22666178

<https://www.inide.gob.ni>

Managua-Nicaragua

TOD@S JUNT@S, VAMOS ADELANTE!

CON DANIEL... ADELANTE!

CON EL FRENTE... ADELANTE!

TOD@S JUNT@S, PORQUE HAY PATRIA,

Y TOD@S JUNT@S, PORQUE HAY PAZ!

Anexo 2: Hombres: Indicadores Mensuales de Mercado Laboral
(porcentajes)

Indicadores	2021												2022 ¹												2023 ¹	
	Abril	Mayo	Junio	Julio	Agosto	Septiembre	Octubre	Noviembre	Diciembre	Enero	Febrero	Marzo	Abril	Mayo	Junio	Julio	Agosto	Septiembre	Octubre	Noviembre	Diciembre	Enero	Febrero			
Nacional																										
Tasa Neta de Ocupación	93,7	95,5	95,3	95,4	95,5	96,0	96,3	95,6	96,5	95,5	95,4	96,1	96,3	96,4	96,6	96,4	97,1	97,0	96,5	97,3	97,2	97,0	96,7			
Tasa de Desempleo Abierto	6,3	4,5	4,7	4,6	4,5	4,0	3,7	4,4	3,5	4,5	4,6	3,9	3,7	3,6	3,4	3,6	2,9	3,0	3,5	2,7	2,8	3,0	3,3			
Tasa de presión general	17,9	14,2	13,7	13,4	13,5	11,5	12,0	11,6	10,2	12,9	10,3	9,5	8,9	9,0	8,8	8,8	8,2	7,7	9,1	8,2	7,3	8,0	8,5			
Porcentaje de subempleo	48,2	47,5	46,3	46,3	47,7	46,5	48,5	45,6	44,2	43,7	41,5	42,1	40,9	40,4	39,6	41,6	41,7	41,2	40,4	41,0	39,5	39,1	37,6			
Tasa Global de Participación	78,5	79,4	79,7	79,3	79,7	78,7	79,2	80,4	80,3	80,2	79,5	78,9	78,2	79,6	80,3	79,3	78,4	79,4	79,6	79,9	80,8	79,5	79,9			
Tasa de Inactividad	21,5	20,6	20,3	20,7	20,3	21,3	20,8	19,6	19,7	19,8	20,5	21,1	21,8	20,4	19,7	20,7	21,6	20,6	20,4	20,1	19,2	20,5	20,1			
Tasa Bruta de Ocupación	73,6	75,8	76,0	75,6	76,1	75,6	76,2	76,8	77,5	76,6	75,8	75,3	75,3	76,7	77,5	76,4	76,1	77,0	76,8	77,7	78,5	77,0	77,3			
Managua Ciudad																										
Tasa Neta de Ocupación	89,3	92,4	89,9	92,2	91,4	90,6	93,1	91,6	93,5	92,2	91,8	92,9	94,7	92,4	94,3	93,7	94,2	95,2	93,8	96,4	95,4	94,9	91,8			
Tasa de Desempleo Abierto	10,7	7,6	10,1	7,8	8,6	9,4	6,9	8,4	6,5	7,8	8,2	7,1	5,3	7,6	5,7	6,3	5,8	4,8	6,2	3,6	4,6	5,1	8,2			
Tasa de presión general	22,7	17,4	21,0	14,1	17,0	17,4	13,3	13,6	22,6	16,2	15,2	11,1	9,6	12,0	16,4	14,2	8,0	9,8	10,7	13,9	7,1	14,1	11,9			
Porcentaje de subempleo	52,1	46,4	43,7	49,9	51,4	49,1	47,2	46,2	49,2	47,1	44,8	48,6	43,2	47,7	48,8	46,5	47,5	46,4	41,6	48,5	44,3	48,4	45,8			
Tasa Global de Participación	72,2	70,5	73,3	69,2	72,6	70,4	69,9	71,3	73,4	71,2	71,7	70,1	69,6	72,8	70,8	72,8	69,8	70,6	73,0	72,8	73,3	71,5	72,5			
Tasa de Inactividad	27,8	29,5	26,7	30,8	27,4	29,6	30,1	28,7	26,6	28,8	28,3	29,9	30,4	27,2	29,2	27,2	30,2	29,4	27,0	27,2	26,7	28,5	27,5			
Tasa Bruta de Ocupación	64,4	65,1	65,8	63,8	66,3	63,8	65,1	65,3	68,6	65,7	65,8	65,1	65,9	67,2	66,7	68,2	65,8	67,3	68,4	70,2	69,9	67,8	66,5			
Resto Urbano																										
Tasa Neta de Ocupación	92,3	94,8	94,8	93,4	93,9	94,8	95,0	93,9	95,4	94,1	94,0	94,8	96,0	96,0	96,1	95,2	96,3	96,2	95,6	95,8	96,1	96,4	96,3			
Tasa de Desempleo Abierto	7,7	5,2	5,2	6,6	6,1	5,2	5,0	6,1	4,6	5,9	6,0	5,2	4,0	4,0	3,9	4,8	3,7	3,8	4,4	4,2	3,9	3,6	3,7			
Tasa de presión general	20,4	17,4	16,8	17,4	18,4	12,9	16,0	12,7	10,2	17,5	13,0	12,5	11,2	9,8	9,8	9,5	12,2	9,5	12,2	9,5	9,0	7,4	8,0			
Porcentaje de subempleo	51,4	49,8	48,7	48,5	49,1	48,6	50,7	47,4	45,4	45,9	44,0	44,9	44,5	42,3	40,9	43,3	43,9	43,4	44,6	43,7	43,0	41,1	41,5			
Tasa Global de Participación	74,7	75,7	75,8	75,3	75,7	74,0	74,7	76,1	75,3	76,1	76,5	75,6	74,8	75,4	76,8	75,3	74,1	75,0	74,3	74,6	76,5	74,1	75,2			
Tasa de Inactividad	25,3	24,3	24,2	24,7	24,3	26,0	25,3	23,9	24,7	23,9	23,5	24,4	25,2	24,6	23,2	24,7	25,9	25,0	25,7	25,4	23,5	25,9	24,8			
Tasa Bruta de Ocupación	68,9	71,7	71,8	70,3	71,1	70,2	70,9	71,4	71,8	71,6	71,9	71,7	71,9	72,3	73,8	71,7	71,3	72,2	71,0	71,5	73,5	71,4	72,4			
Urbano																										
Tasa Neta de Ocupación	91,5	94,1	93,4	93,1	93,2	93,6	94,5	93,3	94,9	93,6	93,4	94,2	95,7	94,9	95,6	94,8	95,7	96,0	95,0	96,0	95,9	95,9	95,0			
Tasa de Desempleo Abierto	8,5	5,9	6,6	6,9	6,8	6,4	5,5	6,7	5,1	6,4	6,6	5,8	4,3	5,1	4,4	5,2	4,3	4,0	5,0	4,0	4,1	4,1	5,0			
Tasa de presión general	21,1	17,4	18,0	16,5	18,0	14,2	15,3	13,0	13,7	17,1	13,6	12,1	9,4	11,4	11,6	11,1	9,1	9,6	11,8	8,4	8,4	9,4	9,1			
Porcentaje de subempleo	51,6	48,9	47,3	48,9	49,7	48,7	49,7	47,1	46,4	46,2	44,2	45,9	44,1	43,9	43,1	44,2	44,9	44,3	43,7	45,2	43,3	43,2	42,7			
Tasa Global de Participación	73,9	74,1	75,0	73,5	74,8	72,9	73,3	74,7	74,7	74,7	75,1	74,0	73,3	74,6	75,0	74,5	72,8	73,7	73,9	74,1	75,5	73,3	74,4			
Tasa de Inactividad	26,1	25,9	25,0	26,5	25,2	27,1	26,7	25,3	25,3	25,3	24,9	26,0	26,7	25,4	25,0	25,5	27,2	26,3	26,1	25,9	24,5	26,7	25,6			
Tasa Bruta de Ocupación	67,6	69,8	70,0	68,4	69,7	68,3	69,2	69,6	70,9	69,9	70,1	69,7	70,1	70,8	71,7	70,6	69,7	70,7	70,2	71,1	72,4	70,3	70,7			
Rural																										
Tasa Neta de Ocupación	96,6	97,2	97,8	98,2	98,3	98,9	98,5	98,4	98,6	98,0	97,9	98,5	97,0	98,2	97,8	98,4	98,8	98,3	98,4	98,9	98,8	98,2	98,7			
Tasa de Desempleo Abierto	3,4	2,8	2,2	1,8	1,7	1,1	1,5	1,6	1,4	2,0	2,1	1,5	3,0	1,8	2,2	1,6	1,2	1,7	1,6	1,1	1,2	1,8	1,3			
Tasa de presión general	13,9	10,3	8,3	9,7	8,0	8,3	8,1	10,0	6,0	7,7	6,1	6,2	8,2	6,1	5,4	5,9	7,3	5,3	5,9	5,0	6,0	6,3	7,6			
Porcentaje de subempleo	44,2	45,9	45,1	43,4	45,3	43,9	47,1	43,9	41,5	41,1	38,1	37,5	37,0	36,2	35,3	38,5	37,9	37,5	36,5	36,1	34,9	34,2	31,6			
Tasa Global de Participación	85,1	87,1	86,6	87,7	86,8	87,1	87,6	88,6	88,3	88,2	85,9	86,0	85,3	86,8	88,0	86,3	86,6	87,8	87,9	88,3	88,4	88,4	88,1			
Tasa de Inactividad	14,9	12,9	13,4	12,3	13,2	12,9	12,4	11,4	11,7	11,8	14,1	14,0	14,7	13,2	12,0	13,7	13,4	12,2	12,1	11,7	11,6	11,6	11,9			
Tasa Bruta de Ocupación	82,2	84,6	84,7	86,1	85,3	86,2	86,4	87,2	87,0	86,4	84,1	84,8	82,8	85,3	86,0	84,9	85,5	86,3	86,5	87,3	87,3	86,8	87,0			

¹: Datos preliminares
Fuente: Encuesta de Empleo Mensual, INIDE.

Anexo 3:
Mujeres: Indicadores Mensuales de Mercado Laboral
(porcentajes)

Indicadores	2021												2022 ¹					2023 ¹						
	Abril	Mayo	Junio	Julio	Agosto	Septiembre	Octubre	Noviembre	Diciembre	Enero	Febrero	Marzo	Abril	Mayo	Junio	Julio	Agosto	Septiembre	Octubre	Noviembre	Diciembre	Enero	Febrero	
Nacional																								
Tasa Neta de Ocupación	94,9	95,3	95,2	95,3	95,8	96,0	95,7	96,3	96,6	95,8	95,7	96,2	96,6	96,1	96,3	96,5	96,6	96,4	96,7	97,2	97,6	97,0	97,0	96,9
Tasa de Desempleo Abierto	5,1	4,7	4,8	4,7	4,2	4,0	4,3	3,7	3,4	4,2	4,3	3,8	3,4	3,9	3,7	3,5	3,4	3,6	3,3	2,8	2,4	3,0	3,1	
Tasa de presión general	14,2	13,3	11,9	11,7	12,7	9,0	12,3	9,7	9,6	11,3	9,4	8,6	7,7	8,4	8,9	7,5	9,3	7,8	7,6	6,9	6,5	7,7	7,8	
Porcentaje de subempleo	43,9	40,0	39,6	39,7	41,4	38,6	40,8	39,3	40,2	39,3	38,1	37,1	37,6	36,3	36,2	37,1	36,7	36,2	36,3	36,5	36,8	36,2	34,7	
Tasa Global de Participación	53,5	55,0	56,1	55,1	56,3	54,7	55,6	56,5	56,9	56,0	55,4	54,5	54,5	55,5	55,3	54,9	54,7	56,1	55,0	56,3	56,8	55,7	56,4	
Tasa de inactividad	46,5	45,0	43,9	44,9	43,7	45,3	44,4	43,5	43,1	44,0	44,6	44,6	45,5	44,5	44,7	45,1	45,3	43,9	45,0	43,7	43,2	44,3	43,6	
Tasa Bruta de Ocupación	50,7	52,4	53,4	52,5	53,9	52,5	53,2	54,4	54,9	53,6	53,0	53,3	52,6	53,3	53,3	53,0	52,9	54,0	53,2	54,7	55,4	54,0	54,6	
Managua Ciudad																								
Tasa Neta de Ocupación	92,4	92,9	93,1	95,6	93,3	93,5	94,1	94,7	95,3	92,9	93,6	96,0	96,2	93,4	94,5	94,7	96,1	95,5	94,9	97,0	96,2	95,1	94,7	
Tasa de Desempleo Abierto	7,6	7,1	6,9	4,4	6,7	6,5	5,9	5,3	4,7	7,1	6,4	4,0	3,8	6,6	5,5	5,3	3,9	4,5	5,1	3,0	3,8	4,9	5,3	
Tasa de presión general	16,7	13,7	15,0	9,1	13,8	12,9	13,1	10,2	18,5	13,9	11,8	7,4	8,0	10,4	13,9	10,9	6,0	9,2	9,6	11,5	6,6	13,6	8,4	
Porcentaje de subempleo	47,3	36,9	39,4	45,8	46,9	40,9	42,7	41,4	47,5	42,0	38,8	43,6	37,3	39,2	44,6	39,6	44,4	40,7	43,2	42,3	40,4	41,9	41,5	
Tasa Global de Participación	56,8	58,2	58,0	54,6	59,6	57,5	58,5	56,1	59,8	59,9	59,0	57,2	58,5	59,3	58,1	59,2	56,8	58,9	59,2	57,5	58,3	56,4	58,2	
Tasa de inactividad	43,2	41,8	42,0	45,4	40,4	42,5	41,5	43,9	40,2	40,1	41,0	42,8	41,5	40,7	41,9	40,8	43,2	41,1	40,8	42,5	41,7	43,6	41,8	
Tasa Bruta de Ocupación	52,5	54,0	53,9	52,2	55,6	53,8	55,1	53,1	57,0	55,6	55,2	54,9	56,3	55,4	54,9	56,1	54,5	56,1	56,2	55,7	56,1	55,6	55,2	
Resto Urbano																								
Tasa Neta de Ocupación	94,7	95,4	95,0	95,1	95,6	96,1	95,6	96,1	95,7	95,3	95,6	96,0	96,6	96,5	96,6	96,5	96,4	96,4	96,8	96,8	97,3	96,8	97,2	
Tasa de Desempleo Abierto	5,3	4,6	5,0	4,9	4,4	3,9	4,4	3,9	4,3	4,7	4,4	4,0	3,4	3,5	3,4	3,5	3,6	3,6	3,2	3,2	2,7	3,2	2,8	
Tasa de presión general	14,4	14,7	13,7	13,3	15,5	8,7	14,6	9,9	9,5	14,0	10,3	10,0	8,6	8,7	7,7	7,7	10,3	7,7	9,0	6,5	7,2	6,5	6,4	
Porcentaje de subempleo	48,5	46,0	45,2	42,5	47,3	43,0	46,4	43,8	43,8	44,4	42,5	41,5	41,7	39,5	40,2	40,9	37,9	40,1	39,3	39,5	40,4	37,8	36,0	
Tasa Global de Participación	56,6	58,5	59,9	58,8	59,2	57,3	57,2	58,4	57,8	57,6	57,8	58,9	57,7	58,4	58,1	58,5	58,8	59,5	57,5	58,5	58,0	56,8	57,4	
Tasa de inactividad	43,4	41,5	40,1	41,2	40,8	42,7	42,8	41,6	42,2	42,4	42,2	41,1	42,3	41,6	41,9	41,5	41,2	40,5	42,5	41,5	42,0	43,2	42,6	
Tasa Bruta de Ocupación	53,6	55,8	56,8	55,9	56,6	55,0	54,7	56,1	55,3	54,9	55,2	56,5	55,7	56,3	56,1	56,5	56,7	57,4	55,7	56,6	56,4	55,0	55,8	
Urbano																								
Tasa Neta de Ocupación	94,1	94,7	94,4	95,2	94,9	95,3	95,1	95,7	95,6	94,6	95,0	96,0	96,5	95,6	96,0	96,0	96,3	96,1	96,2	96,9	97,0	96,3	96,4	
Tasa de Desempleo Abierto	5,9	5,3	5,6	4,8	5,1	4,7	4,9	4,3	4,4	5,4	5,0	4,0	3,5	4,4	4,0	4,0	3,7	3,9	3,8	3,1	3,0	3,7	3,6	
Tasa de presión general	15,1	14,4	14,0	12,1	15,0	9,9	14,1	10,0	12,2	14,0	10,7	9,3	7,7	9,1	10,2	8,7	9,1	8,1	9,2	7,0	8,6	7,0	8,6	
Porcentaje de subempleo	48,2	43,4	43,6	43,4	47,2	42,4	45,3	43,1	44,9	43,7	41,4	42,1	40,4	39,4	41,4	40,5	39,8	40,3	40,5	40,3	40,4	39,0	37,6	
Tasa Global de Participación	56,6	58,4	59,3	57,6	59,3	57,3	57,6	57,7	58,4	58,3	58,1	58,4	57,9	58,6	58,1	58,7	58,2	59,3	58,0	58,2	58,1	56,7	57,7	
Tasa de inactividad	43,4	41,6	40,7	42,4	40,7	42,7	42,4	42,3	41,6	41,7	41,9	41,6	42,1	41,4	41,9	41,3	41,8	40,7	42,0	41,8	41,9	43,3	42,3	
Tasa Bruta de Ocupación	53,3	55,3	56,0	54,8	56,3	54,7	54,8	55,2	55,8	55,1	55,2	56,1	55,9	56,1	55,8	56,4	56,1	57,0	55,8	56,4	56,3	54,6	55,6	
Rural																								
Tasa Neta de Ocupación	96,7	96,7	96,9	95,5	97,6	97,4	96,7	97,4	98,4	98,2	97,1	96,7	96,9	97,0	97,0	97,4	97,3	96,9	97,8	97,7	98,7	98,2	97,8	
Tasa de Desempleo Abierto	3,3	3,3	3,1	4,5	2,4	2,6	3,3	2,6	1,6	1,8	2,9	3,3	3,1	3,0	3,0	2,6	2,7	3,1	2,2	2,3	1,3	1,8	2,2	
Tasa de presión general	12,5	11,0	7,7	10,8	8,0	7,2	8,7	9,2	4,7	6,0	6,9	7,3	7,5	6,8	6,1	5,0	9,7	7,1	4,5	4,7	5,4	5,9	9,3	
Porcentaje de subempleo	35,4	33,3	31,7	32,3	29,7	31,1	32,2	32,4	31,5	31,1	31,5	26,9	31,6	29,9	25,5	30,0	30,4	27,7	27,9	29,3	30,1	31,1	29,4	
Tasa Global de Participación	47,9	49,0	50,4	50,9	51,0	50,1	50,2	54,3	54,3	52,0	50,7	50,1	48,4	49,9	50,4	48,3	48,6	50,4	49,7	53,0	54,4	53,9	54,0	
Tasa de inactividad	52,1	51,0	49,6	49,1	49,0	49,9	48,0	45,7	45,7	48,0	49,3	49,9	51,6	50,1	49,6	51,7	51,4	49,6	50,3	47,0	45,6	46,1	46,0	
Tasa Bruta de Ocupación	46,3	47,4	48,8	48,6	49,8	48,8	50,3	52,9	53,4	51,0	49,2	48,4	46,9	48,4	48,9	47,1	47,4	48,8	48,6	51,8	53,7	52,9	52,8	

¹/: Datos preliminares

Fuente: Encuesta de Empleo Mensual INIDE.



Residencial Los Arcos, Frente Hospital Lenin Fonseca,
Managua, Nicaragua

Tel.: +505 22666178, +505 22980510

<https://www.inide.gob.ni>