



Gobierno de Reconciliación
y Unidad Nacional
El Pueblo, Presidente!



INFORME DE EMPLEO MENSUAL

Resultados Preliminares

Septiembre 2025

Octubre 2025

<https://www.inide.gob.ni>

Presentación

El Instituto Nacional de Información de Desarrollo (INIDE), realiza el levantamiento de la Encuesta de Empleo Mensual (EEM) para recopilar información relevante de forma continua sobre la evolución de los principales indicadores del mercado laboral, así como de las características sociodemográficas y de viviendas. Esta encuesta tiene una programación mensual, con representatividad mensual y con una cobertura a nivel nacional y por dominios de estudio.

La EEM permite generar información estadística mensual sobre los principales indicadores de mercado laboral, características de la población ocupada, desocupada y fuera de la fuerza de trabajo.

El presente informe contiene una descripción de los principales indicadores del mercado laboral nicaragüense durante el período de 2024 a 2025.

I. Indicadores por área Geográfica

En septiembre 2025, la tasa neta de ocupación a nivel nacional fue 96.9 por ciento (97.6% en septiembre 2024); siendo de 96.6 por ciento para el área urbana (96.8% en Managua), y de 97.5 por ciento en el área rural.

La tasa de desempleo abierto resultó de 3.1 por ciento (2.4% en septiembre 2024); registrándose 3.4 por ciento en el área urbana (3.2% en Managua), y 2.5 por ciento en el área rural.

En tanto, la tasa de presión general fue de 13.3 por ciento (5.8% en septiembre 2024), siendo de 13.0 por ciento en el área urbana (6.9% en Managua), y de 13.8 por ciento en el área rural.

La tasa de subempleo se ubicó en 43.4 por ciento a nivel nacional (38.1% en septiembre 2024); siendo 46.9 por ciento en el área urbana (45.5% en Managua), y 38.2 por ciento en el área rural.

La participación de la fuerza de trabajo a nivel nacional resultó en 66.9 por ciento (66.4% en septiembre 2024), registrándose 64.6 por ciento en el área urbana (62.1% en Managua), y 70.7 por ciento en el área rural.

Finalmente, la tasa de inactividad a nivel nacional fue de 33.1 por ciento (33.6% en septiembre 2024); siendo 35.4 por ciento en el área urbana (37.9% en Managua), y 29.3 por ciento en el área rural.

II. Evolución de Indicadores del Mercado Laboral

Tasa de Ocupación Neta y Presión General

En septiembre de 2025, la tasa neta de ocupación nacional disminuyó 0.7 punto porcentual (pp.) en términos interanual, y en 0.9 pp. con respecto al mes anterior.

Por su parte, la tasa de presión general mostró aumentos de 7.5 pp. en términos interanual, y de 7.6 pp. con respecto al mes anterior.

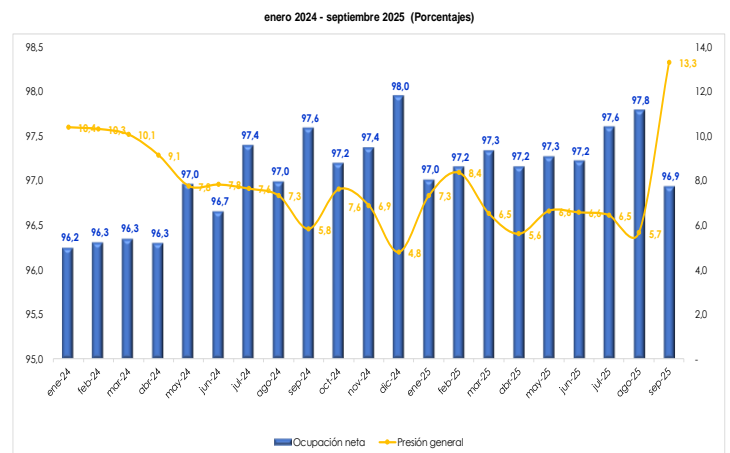
Indicadores de empleo por área geográfica

Indicadores Principales	Porcentajes			
	Nacional	Managua Ciudad	Urbano ¹	Rural
Tasa neta de ocupación	96,9	96,8	96,6	97,5
Tasa de desempleo abierto	3,1	3,2	3,4	2,5
Tasa de presión general	13,3	6,9	13,0	13,8
Tasa de subempleo	43,4	45,5	46,9	38,2
Tasa global de participación	66,9	62,1	64,6	70,7
Tasa de inactividad	33,1	37,9	35,4	29,3

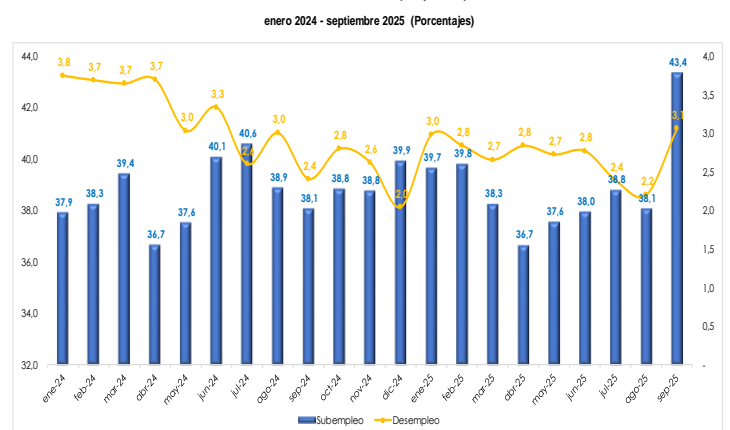
¹: Corresponde a toda el área urbana a nivel nacional.

Fuente: Encuesta de Empleo Mensual, INIDE

Evolución de la tasa de ocupación neta y presión general en el empleo



Evolución de la tasa de subempleo y desempleo



Tasa de Subempleo y Tasa de Desempleo

La tasa de subempleo mostró aumentos de 5.3 pp. en términos interanual, al igual que con respecto al mes anterior.

Asimismo, la tasa de desempleo aumentó 0.7 pp. en términos interanual, y en 0.9 pp. con respecto al mes anterior.

Tasa de Participación e Inactividad

La tasa participación nacional mostró aumentos de 0.5 pp. respecto a septiembre del año pasado, y en 0.8 pp. con respecto al mes anterior.

La tasa de inactividad registró una disminución de 0.5 pp. interanualmente, y de 0.8 pp. con respecto al mes anterior.

III. Distribución de los Ocupados en el País por Actividad Económica y Categoría en el Empleo

Distribución por Actividades Económicas

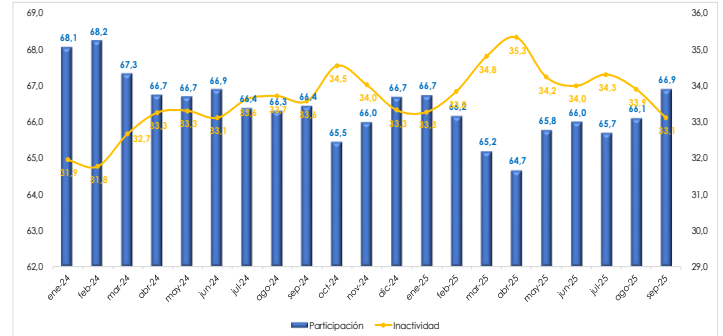
En septiembre 2025, las actividades económicas con mayor participación en la ocupación fueron: Agropecuario, Caza, Silvicultura y Pesca (26.8%), Comercio (22.7%), Servicios comunales (18.3%) y la Industria Manufacturera (9.5%), que en conjunto concentraron el 77.3 por ciento del total de ocupados (78.6% en septiembre 2024).

Distribución por Categoría Ocupacional

En lo que respecta a la distribución de los ocupados por categoría ocupacional, la participación de los Asalariados (45.4%) mostró una disminución mensual de 0.3 pp., y un aumento de 1.0 pp. interanualmente. Por su parte, la participación de los trabajadores por Cuenta Propia (36.8%) aumentó en 0.3 pp. con respecto al mes anterior, al igual que interanualmente. Finalmente, la participación de los Trabajadores No Remunerados se ubicó

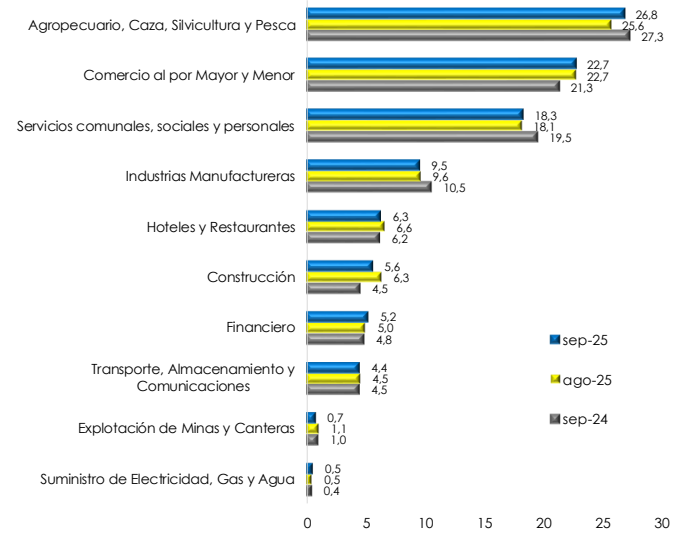
en 11.5 por ciento y la de los Empleadores en 6.2 por ciento.

Evolución de la tasa de Participación e Inactividad
enero 2024 - septiembre 2025 (Porcentajes)



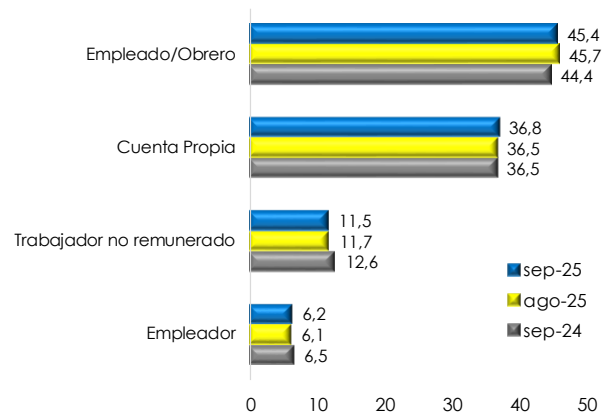
Fuente: Encuesta de Empleo Mensual, INIDE

Distribución del empleo por actividades económicas



Fuente: Encuesta de Empleo Mensual, INIDE

Distribución por Categoría Ocupacional



Fuente: Encuesta de Empleo Mensual, INIDE

IV. Indicadores por sexo

Tasa de Participación e Inactividad por sexo

En septiembre de 2025, la tasa de participación en el país fue mayor para los hombres (79.0%) que la registrada para las mujeres (56.3%). Estos resultados fueron similares a los observados en septiembre 2024. Mientras que la tasa de Inactividad fue menor para los hombres (21.0%) respecto a la tasa de las mujeres (43.7%).

Indicadores	sep-24		ago-25		sep-25	
	Hombre	Mujer	Hombre	Mujer	Hombre	Mujer
Tasa de participación	78,6	55,9	78,4	55,2	79,0	56,3
Tasa de inactividad	21,4	44,1	21,6	44,8	21,0	43,7

Fuente: Encuesta de Empleo Mensual, INIDE

Tasa de Ocupación y Presión por sexo

La tasa de ocupación en el país, en septiembre 2025, fue mayor para los hombres (97.0%) que la observada para las mujeres (96.8%). Estos resultados fueron similares a los observados en septiembre 2024. La tasa de presión en septiembre 2025 fue mayor para los hombres (14.0%) que para las mujeres (12.5%).

Indicadores	sep-24		ago-25		sep-25	
	Hombre	Mujer	Hombre	Mujer	Hombre	Mujer
Tasa neta de ocupación	97,7	97,4	97,9	97,7	97,0	96,8
Tasa de presión general	5,8	5,9	5,7	5,6	14,0	12,5

Fuente: Encuesta de Empleo Mensual, INIDE

Tasa de Subempleo y Desempleo por sexo

La tasa de subempleo en el país, en septiembre 2025, fue mayor para los hombres (43.5%) que la resultante para las mujeres (43.1%). Por su parte, la tasa de desempleo fue menor para los hombres (3.0%) que la registrada para las mujeres (3.2%).

Indicadores	sep-24		ago-25		sep-25	
	Hombre	Mujer	Hombre	Mujer	Hombre	Mujer
Tasa de subempleo	40,1	35,6	38,9	37,1	43,5	43,1
Tasa de desempleo	2,3	2,6	2,1	2,3	3,0	3,2

Fuente: Encuesta de Empleo Mensual, INIDE

Anexo 2:
Hombres: Indicadores Mensuales de Mercado Laboral
(porcentajes)

Indicadores	2023												2024 ¹												2025 ¹											
	Enero	Febrero	Marzo	Abril	Mayo	Junio	Julio	Agosto	Septiembre	Octubre	Noviembre	Diciembre	Enero	Febrero	Marzo	Abril	Mayo	Junio	Julio	Agosto	Septiembre	Octubre	Noviembre	Diciembre	Enero	Febrero	Marzo	Abril	Mayo	Junio	Julio	Agosto	Septiembre			
Nacional																																				
Tasa Neta de Ocupación	97.0	96.7	96.9	96.2	96.7	96.6	96.5	97.0	96.6	96.6	96.5	97.8	96.4	96.8	95.9	96.7	97.1	97.0	97.9	97.4	97.7	97.4	97.7	97.4	97.7	97.9	97.2	97.2	97.2	96.9	97.0	97.3	97.6	97.9	97.0	97.0
Tasa de Desempleo Abierto	3.0	3.3	3.1	3.8	3.3	3.4	3.5	3.0	3.4	3.4	3.5	2.2	3.6	3.2	4.1	3.3	2.9	3.0	2.1	2.6	2.3	2.6	2.3	2.1	2.8	2.8	2.8	3.1	3.0	2.7	2.4	2.1	3.0	3.0	3.0	
Tasa de presión general	7.9	8.5	9.9	8.7	12.5	13.2	12.5	10.2	10.7	9.1	10.5	8.3	10.3	10.3	10.9	9.1	8.2	7.4	7.2	5.8	7.3	7.4	5.2	7.3	8.4	7.0	6.1	7.2	6.3	6.6	5.7	14.0	14.0	14.0		
Tasa de subempleo	38.8	37.9	37.9	37.7	41.0	41.5	44.7	44.9	40.6	42.7	42.2	42.2	38.2	38.4	40.7	37.5	38.1	42.0	41.0	40.9	40.1	40.1	40.1	42.2	41.2	41.4	38.8	37.7	40.0	38.2	38.6	38.9	43.5	43.5	43.5	
Tasa Global de Participación	79.5	79.9	79.9	78.5	79.2	79.7	79.8	80.0	80.3	79.9	79.6	82.0	80.0	79.3	78.9	78.6	78.2	78.3	79.0	78.6	78.6	78.1	78.2	78.7	79.4	77.8	77.1	76.9	78.2	77.7	78.0	78.4	79.0	79.0	79.0	
Tasa de Inactividad	20.5	20.1	20.5	21.5	20.8	20.3	20.2	20.0	19.7	20.1	20.4	20.0	20.7	20.5	21.1	21.4	21.8	21.7	21.0	21.4	21.4	21.9	21.8	21.3	20.6	22.2	22.9	23.1	21.8	22.3	22.0	21.6	21.0	21.0	21.0	
Tasa Bruta de Ocupación	77.1	77.3	77.1	75.5	76.6	77.0	77.1	77.6	77.6	77.2	76.8	78.2	76.4	76.9	75.7	76.0	75.9	77.3	76.6	76.8	76.1	76.4	77.1	77.1	75.6	74.9	74.5	75.8	75.6	76.1	76.7	76.6	76.6	76.6	76.6	
Managua Ciudad																																				
Tasa Neta de Ocupación	94.9	91.8	94.9	93.7	93.9	93.7	93.8	94.5	94.7	95.3	93.2	95.1	94.5	94.6	94.0	94.2	96.4	94.4	96.2	96.7	96.2	93.7	96.4	96.1	95.3	95.2	95.6	95.7	96.6	96.2	94.8	97.2	96.1	96.1	96.1	
Tasa de Desempleo Abierto	5.1	8.2	5.1	6.3	6.1	6.3	6.2	5.5	5.3	4.7	6.8	4.9	5.5	5.4	6.0	5.8	3.6	5.6	3.3	3.8	6.3	3.6	3.9	3.9	4.7	4.8	4.4	4.3	3.4	3.8	5.2	2.8	3.9	3.9		
Tasa de presión general	14.1	11.9	7.4	16.8	15.7	15.8	12.0	10.5	18.9	7.8	10.2	10.5	8.8	25.5	8.5	9.6	12.1	11.4	17.5	4.8	5.2	13.3	8.7	6.7	8.2	9.7	7.9	6.2	7.2	11.3	8.4	5.3	8.1	8.1	8.1	
Tasa de subempleo	49.0	46.6	43.8	45.1	48.6	45.7	49.3	49.2	54.3	48.5	42.9	49.4	44.0	51.9	46.2	42.2	42.4	49.5	46.8	44.0	44.8	43.7	53.0	48.1	47.2	46.8	47.8	44.1	47.2	44.8	45.7	48.0	48.0	48.0		
Tasa Global de Participación	71.5	72.5	71.2	72.3	70.9	71.1	70.5	69.7	71.8	69.4	70.0	70.1	68.9	69.8	70.7	70.3	69.9	68.2	67.6	67.0	68.1	69.5	69.5	68.3	68.7	68.5	69.0	68.1	69.3	67.5	69.5	68.2	68.1	68.1	68.1	
Tasa de Inactividad	28.5	27.5	28.8	27.7	29.1	28.9	29.5	30.3	28.2	30.6	30.0	29.9	31.1	30.2	29.3	29.7	30.1	31.8	32.4	33.0	31.9	30.5	30.5	31.7	31.3	31.5	31.0	31.9	30.7	32.5	30.5	31.8	31.9	31.9	31.9	
Tasa Bruta de Ocupación	67.8	66.5	67.5	67.8	66.6	66.6	66.1	65.9	68.0	66.1	65.2	66.7	65.2	66.0	66.5	66.2	67.3	64.4	65.0	64.8	65.5	65.1	67.0	65.6	65.5	65.1	66.0	65.2	66.9	64.9	65.9	66.3	65.5	65.5	65.5	
Resto Urbano																																				
Tasa Neta de Ocupación	96.4	96.3	96.4	96.2	96.0	96.0	95.4	95.8	95.8	95.0	95.8	97.1	95.2	95.8	95.0	96.5	96.5	96.7	97.1	96.2	97.0	96.8	96.8	97.3	97.3	96.7	96.9	96.7	96.4	96.5	96.8	97.1	95.8	95.8	95.8	
Tasa de Desempleo Abierto	3.6	3.7	3.6	4.8	4.0	4.0	4.6	4.2	4.2	5.0	4.2	2.9	4.8	4.2	5.0	3.5	3.5	3.3	2.9	3.8	3.0	3.2	3.2	2.7	2.7	3.3	3.1	3.3	3.6	3.5	3.2	2.9	4.2	4.2	4.2	
Tasa de presión general	7.3	8.0	13.3	9.8	13.9	13.7	15.5	12.1	11.3	13.2	12.7	8.3	13.2	10.3	12.8	7.2	6.7	8.2	7.1	8.8	6.4	8.0	7.2	6.1	7.0	9.7	6.2	5.0	7.6	7.5	7.4	6.6	17.2	17.2	17.2	
Tasa de subempleo	42.6	41.5	42.3	41.0	45.8	44.1	49.6	48.4	44.2	49.1	45.5	45.4	44.5	42.4	45.4	39.8	43.2	44.0	45.4	43.9	44.8	44.3	43.8	44.4	45.3	45.1	43.1	40.6	42.4	43.1	42.5	43.6	46.5	46.5	46.5	
Tasa Global de Participación	74.1	75.2	75.4	73.5	74.3	75.1	75.7	75.8	76.0	76.2	75.3	75.7	75.0	76.7	75.5	74.9	73.8	74.1	75.5	75.1	74.3	73.2	72.9	73.7	74.0	72.7	72.2	72.5	73.9	73.4	73.0	74.2	74.3	74.3	74.3	
Tasa de Inactividad	25.9	24.8	24.6	26.5	25.7	24.9	24.3	24.2	24.0	23.8	24.7	24.3	25.0	23.3	24.5	25.1	26.2	25.9	24.5	24.9	25.7	26.8	27.1	26.3	26.0	27.3	27.8	27.5	26.1	26.6	27.0	25.8	25.7	25.7	25.7	
Tasa Bruta de Ocupación	71.4	72.4	72.7	70.0	71.3	72.1	72.3	72.6	72.8	72.4	72.1	73.5	71.4	73.5	71.7	72.3	71.3	71.6	73.4	72.2	72.1	70.8	70.6	71.7	72.0	70.3	70.0	70.1	71.2	70.8	70.6	72.1	71.2	71.2	71.2	
Urbano																																				
Tasa Neta de Ocupación	95.9	95.0	96.0	94.7	95.4	95.3	95.0	95.5	95.5	95.1	95.0	96.5	95.0	95.5	94.7	95.9	96.5	96.1	96.9	96.4	96.8	95.9	96.7	97.0	96.8	96.3	96.3	96.5	96.4	96.5	96.2	97.2	95.9	95.9	95.9	
Tasa de Desempleo Abierto	4.1	5.0	4.0	5.3	4.6	4.7	5.0	4.5	4.5	4.9	5.0	3.5	5.0	4.5	5.3	4.1	3.5	3.9	3.1	3.6	3.2	4.1	3.3	3.0	3.2	3.7	3.5	3.6	3.5	3.6	3.8	2.8	4.1	4.1	4.1	
Tasa de presión general	9.3	9.1	11.6	11.8	14.4	14.3	14.5	11.6	13.5	11.7	12.0	8.9	12.0	14.5	11.6	7.9	8.2	9.1	9.9	7.7	6.1	9.4	7.6	6.3	7.3	9.7	6.6	5.3	7.5	8.5	7.7	6.2	14.7	14.7	14.7	
Tasa de subempleo	44.5	42.9	42.7	42.2	46.6	44.6	49.5	48.6	47.1	48.9	44.8	46.5	44.4	45.0	45.6	40.5	43.0	45.5	46.4	44.7	44.6	44.5	43.8	46.7	46.0	45.7	44.1	42.5	42.9	44.2	43.2	44.2	46.9	46.9	46.9	
Tasa Global de Participación	73.3	74.4	74.2	73.1	73.3	73.9	74.2	74.0	74.7	74.2	73.7	74.0	73.2	74.6	74.1	73.6	72.7	72.4	73.2	72.7	72.5	72.1	71.9	72.1	72.5	71.4	71.3	71.2	72.6	71.7	71.9	72.4	72.5	72.5	72.5	
Tasa de Inactividad	26.7	25.6	25.8	26.9	26.7	26.1	25.8	26.0	25.3	25.8	26.3	26.0	26.8	25.4	25.9	26.4	27.3	27.6	26.8	27.3	27.5	27.9	28.1	27.9	27.5	28.6	28.7	28.8	27.4	28.3	28.1	27.6	27.5	27.5	27.5	
Tasa Bruta de Ocupación	70.4	70.7	71.2	69.3	69.9	70.5	70.4	70.6	71.3	70.6	70.0	71.5	69.5	71.3	70.2	70.6	70.1	69.5	70.9	70.1	70.2	69.1	69.5	69.9	70.1	68.8	68.9	68.7	70.0	69.1	69.2	70.4	69.5	69.5	69.5	
Rural																																				
Tasa Neta de Ocupación	96.2	96.7	96.2	96.0	96.3	96.2	96.5	96.8	96.1	96.5	96.3	99.4	96.1	96.4	97.5	97.7	97.8	98.1	99.1	96.7	96.9	96.3	96.9	96.1	97.7	96.4	97.9	97.4	97.6	96.4	99.3	96.7	96.4	96.4		
Tasa de Desempleo Abierto	1.8	1.3	1.8	2.0	1.7	1.8	1.5	1.2	1.9	1.5	1.7	0.6	1.9	1.6	2.5	2.3	2.2	1.9	0.9	1.3	1.1	0.7	1.1	0.9	2.3	1.6	2.1	2.6	2.4	1.6	0.7	1.3	1.6	1.6	1.6	
Tasa de presión general	6.3	7.6	7.6	4.8	10.2	11.9	9.9	8.4	7.2	5.9	8.8	7.4	8.2	4.9	10.0	10.7	8.2	5.3	4.3	6.5	5.3	4.6	7.3	3.8	7.2	6.7	7.4	7.1	6.8	3.6	5.3	5.1	13.1	13.1	13.1	
Tasa de subempleo	34.4	31.8	31.9	32.3	34.5	37.8	39.0	40.4	32.6	35.1	39.2	37.6	33.1	32.4	34.4	33.7	34.4	37.9	36.2	36.3	34.8	35.6	35.8	36.8	35.5	36.4	34.7	31.8	36.6	33.3	35.4	32.5	39.6	39.6	39.6	
Tasa Global de Participación	86.4	88.1	87.4	86.4	87.9	88.3	88.2	86.9	88.6	88.4	88.3	88.8	88.4	86.6	86.0	86.0	86.4	87.0	87.5	87.3	87.4	87.1	87.4	88.6	88.4	87.0	85.5	85.2	86.5	86.7	86.6	87.0	88.3	88.3	88.3	
Tasa de Inactividad	11.6	11.9	12.6	13.6	12.1	11.7	11.8	11.1	11.4	11.6	11.7	11.2	11.6	13.4	14.0	14.0	13.6	13.0	12.5	12.7	12.6	12.9	12.6	12.6	11.4	10.6	13.0	14.5	14.8	13.5	13.3	13.4	13.0	11.7	11.7	11.7
Tasa Bruta de Ocupación	86.8	87.0	85.8	84.7	86.4	86.7	86.9	87.9	86.9	87.0	86.8	88.3	86.7	85.3	83.9	84.0	84.6	85.4	86.7	86.2	86.5	86.4	86.4	86.4	87.8	87.4	85.6	83.8	83.0	84.4	85.3	86.0	85.9	85.9	85.9	

1/ : Datos preliminares
Fuente: Encuesta de Empleo Mensual, INIDE



Residencial Los Arcos, Frente Hospital Lenin Fonseca,
Managua, Nicaragua

Tel.:+505 22666178, +505 22980510

<https://www.inide.gob.ni>