



Gobierno de Reconciliación
y Unidad Nacional

El Pueblo, Presidente!



INFORME DE EMPLEO MENSUAL

Resultados Preliminares

Octubre 2025

Diciembre 2025

<https://www.inide.gob.ni>

Presentación

El Instituto Nacional de Información de Desarrollo (INIDE), realiza el levantamiento de la Encuesta de Empleo Mensual (EEM) para recopilar información relevante de forma continua sobre la evolución de los principales indicadores del mercado laboral, así como de las características sociodemográficas y de viviendas. Esta encuesta tiene una programación mensual, con representatividad mensual y con una cobertura a nivel nacional y por dominios de estudio.

La EEM permite generar información estadística mensual sobre los principales indicadores de mercado laboral, características de la población ocupada, desocupada y fuera de la fuerza de trabajo.

El presente informe contiene una descripción de los principales indicadores del mercado laboral nicaragüense durante el período de 2024 a 2025.

I. Indicadores por área Geográfica

En octubre 2025, la tasa neta de ocupación a nivel nacional fue 97.0 por ciento (97.2% en octubre 2024); siendo de 96.2 por ciento para el área urbana (95.6% en Managua), y de 98.3 por ciento en el área rural.

La tasa de desempleo abierto resultó de 3.0 por ciento (2.8% en octubre 2024); registrándose 3.8 por ciento en el área urbana (4.4% en Managua), y 1.7 por ciento en el área rural.

En tanto, la tasa de presión general fue de 11.6 por ciento (7.6% en octubre 2024), siendo de 12.7 por ciento en el área urbana (8.4% en Managua), y de 9.9 por ciento en el área rural.

La tasa de subempleo se ubicó en 42.3 por ciento a nivel nacional (38.8% en octubre 2024); siendo 44.8 por ciento en el área urbana (43.2% en Managua), y 38.6 por ciento en el área rural.

La participación de la fuerza de trabajo a nivel nacional resultó en 65.7 por ciento (65.5% en octubre 2024), registrándose 64.0 por ciento en el área urbana (62.1% en Managua), y 68.4 por ciento en el área rural.

Finalmente, la tasa de inactividad a nivel nacional fue de 34.3 por ciento (34.5% en octubre 2024); siendo 36.0 por ciento en el área urbana (37.9% en Managua), y 31.6 por ciento en el área rural.

II. Evolución de Indicadores del Mercado Laboral

Tasa de Ocupación Neta y Presión General

En octubre de 2025, la tasa neta de ocupación nacional disminuyó 0.2 punto porcentual (pp.) en términos interanual, y aumentó en 0.1 pp. con respecto al mes anterior.

Por su parte, la tasa de presión general mostró aumento de 4.0 pp. en términos interanual, y disminución de 1.7 pp. con respecto al mes anterior.

Indicadores de empleo por área geográfica

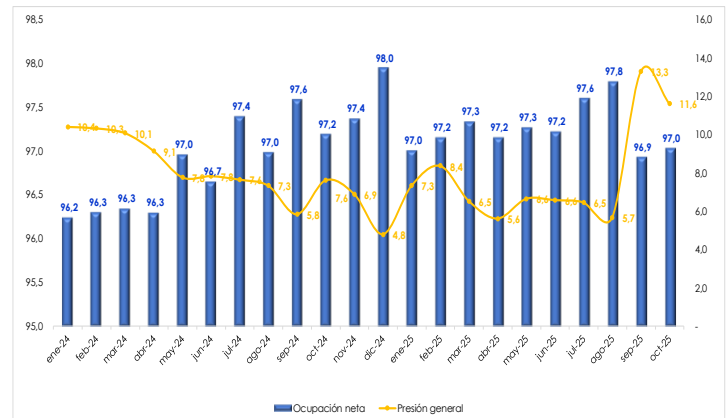
Indicadores Principales	Porcentajes			
	Nacional	Managua Ciudad	Urbano ¹	Rural
Tasa neta de ocupación	97,0	95,6	96,2	98,3
Tasa de desempleo abierto	3,0	4,4	3,8	1,7
Tasa de presión general	11,6	8,4	12,7	9,9
Tasa de subempleo	42,3	43,2	44,8	38,6
Tasa global de participación	65,7	62,1	64,0	68,4
Tasa de inactividad	34,3	37,9	36,0	31,6

¹: Corresponde a toda el área urbana a nivel nacional.

Fuente: Encuesta de Empleo Mensual, INIDE

Evolución de la tasa de ocupación neta y presión general en el empleo

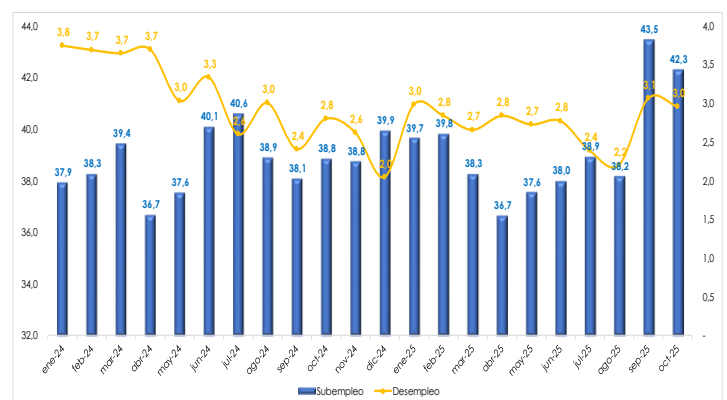
enero 2024 - octubre 2025 (Porcentajes)



Fuente: Encuesta de Empleo Mensual, INIDE

Evolución de la tasa de subempleo y desempleo

enero 2024 - octubre 2025 (Porcentajes)



Fuente: Encuesta de Empleo Mensual, INIDE

Tasa de Subempleo y Tasa de Desempleo

La tasa de subempleo mostró aumento de 3.5 pp. en términos interanual, y una disminución de 1.2 pp. con respecto al mes anterior.

Asimismo, la tasa de desempleo aumentó 0.2 pp. en términos interanual, y disminuyó en 0.1 pp. con respecto al mes anterior.

Tasa de Participación e Inactividad

La tasa participación nacional mostró aumento de 0.2 pp. respecto a octubre del año pasado, y disminución de 1.2 pp. con respecto al mes anterior.

La tasa de inactividad registró una disminución de 0.2 pp. interanualmente, y un aumento de 1.2 pp. con respecto al mes anterior.

III. Distribución de los Ocupados en el País por Actividad Económica y Categoría en el Empleo

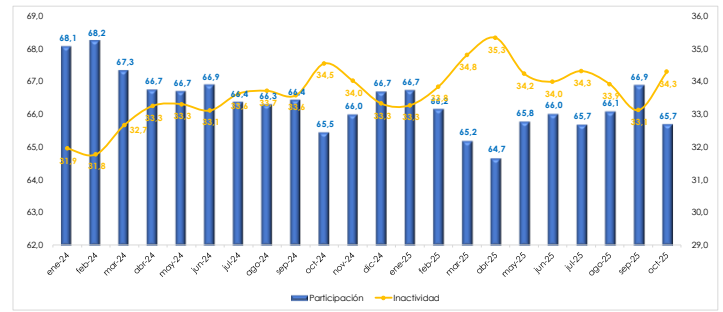
Distribución por Actividades Económicas

En octubre 2025, las actividades económicas con mayor participación en la ocupación fueron: Agropecuario, Caza, Silvicultura y Pesca (26.0%), Comercio (23.3%), Servicios comunales (17.9%) y la Industria Manufacturera (9.6%), que en conjunto concentraron el 76.8 por ciento del total de ocupados (78.5% en octubre 2024).

Distribución por Categoría Ocupacional

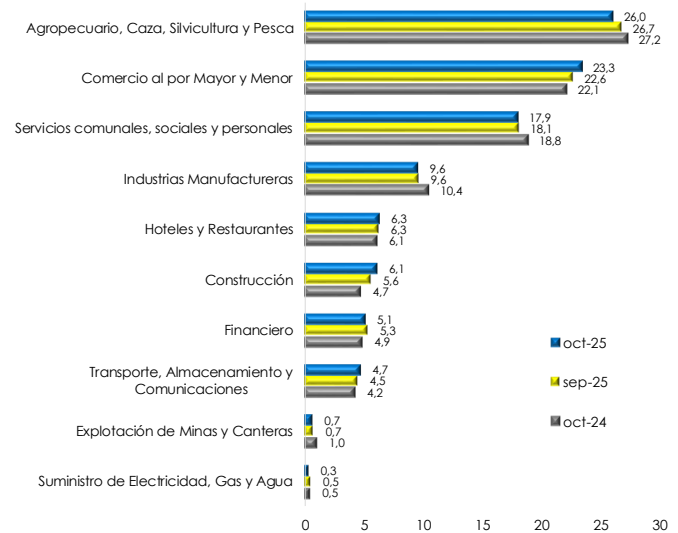
En lo que respecta a la distribución de los ocupados por categoría ocupacional, la participación de los Asalariados (46.1%) mostró un aumento mensual de 0.7 pp., y en 1.1 pp. interanualmente. Por su parte, la participación de los trabajadores por Cuenta Propia (36.4%) disminuyó en 0.4 pp. con respecto al mes anterior, y en 0.5 pp. interanualmente. Finalmente, la participación de los Trabajadores No Remunerados se ubicó en 11.5 por ciento y la de los Empleadores en 6.0 por ciento.

Evolución de la tasa de Participación e Inactividad enero 2024 - octubre 2025 (Porcentajes)



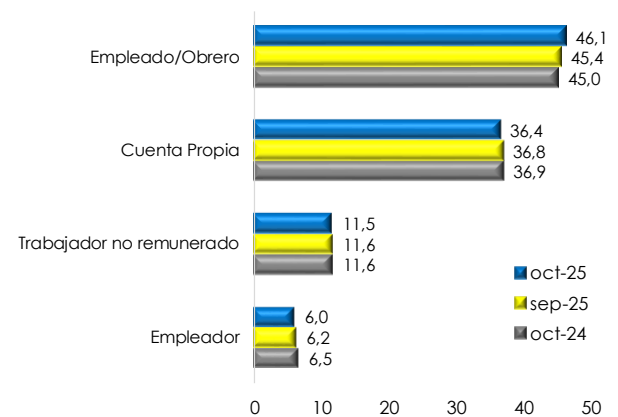
Fuente: Encuesta de Empleo Mensual, INIDE

Distribución del empleo por actividades económicas



Fuente: Encuesta de Empleo Mensual, INIDE

Distribución por Categoría Ocupacional



Fuente: Encuesta de Empleo Mensual, INIDE

IV. Indicadores por sexo

Tasa de Participación e Inactividad por sexo

En octubre de 2025, la tasa de participación en el país fue mayor para los hombres (78.0%) que la registrada para las mujeres (54.8%). Estos resultados fueron similares a los observados en octubre 2024. Mientras que la tasa de Inactividad fue menor para los hombres (22.0%) respecto a la tasa de las mujeres (45.2%).

Indicadores	oct-24		sep-25		oct-25	
	Hombre	Mujer	Hombre	Mujer	Hombre	Mujer
Tasa de participación	78,1	54,4	79,0	56,3	78,0	54,8
Tasa de inactividad	21,9	45,6	21,0	43,7	22,0	45,2

Fuente: Encuesta de Empleo Mensual, INIDE

Tasa de Ocupación y Presión por sexo

La tasa de ocupación en el país, en octubre 2025, fue menor para los hombres (96.7%) que la observada para las mujeres (97.4%). Estos resultados fueron contrarios a los observados en octubre 2024. La tasa de presión en octubre 2025 fue mayor para los hombres (12.4%) que para las mujeres (10.6%).

Indicadores	oct-24		sep-25		oct-25	
	Hombre	Mujer	Hombre	Mujer	Hombre	Mujer
Tasa neta de ocupación	97,4	96,9	97,0	96,8	96,7	97,4
Tasa de presión general	7,3	8,1	14,0	12,5	12,4	10,6

Fuente: Encuesta de Empleo Mensual, INIDE

Tasa de Subempleo y Desempleo por sexo

La tasa de subempleo en el país, en octubre 2025, fue mayor para los hombres (44.3%) que la resultante para las mujeres (39.8%). Por su parte, la tasa de desempleo fue mayor para los hombres (3.3%) que la registrada para las mujeres (2.6%).

Indicadores	oct-24		sep-25		oct-25	
	Hombre	Mujer	Hombre	Mujer	Hombre	Mujer
Tasa de subempleo	40,4	36,9	43,6	43,3	44,3	39,8
Tasa de desempleo	2,6	3,1	3,0	3,2	3,3	2,6

Fuente: Encuesta de Empleo Mensual, INIDE

V.- Anexos

Anexo 1: Nacional: Indicadores Mensuales de Mercado Laboral (porcentaje)	2023												2024 ^{1/}												2025 ^{1/}											
	Enero	Febrero	Marzo	Abril	Mayo	Junio	Julio	Agosto	Septiembre	Octubre	Noviembre	Diciembre	Enero	Febrero	Marzo	Abril	Mayo	Junio	Julio	Agosto	Septiembre	Octubre	Noviembre	Diciembre	Enero	Febrero	Marzo	Abril	Mayo	Junio	Julio	Agosto	Septiembre	Octubre		
Nacional	97.0	96.8	96.8	96.3	96.3	96.7	96.7	96.8	96.5	96.2	96.2	96.2	97.5	96.2	96.3	96.3	96.3	96.7	97.4	97.0	97.0	97.0	97.4	98.0	97.0	97.2	97.3	97.2	97.2	97.2	97.2	97.6	97.6	97.8	96.9	97.0
Tasa Neta de Ocupación	3.0	3.2	3.2	3.7	3.7	3.3	3.3	3.2	3.5	3.8	3.8	3.8	2.5	3.8	3.7	3.7	3.7	3.7	3.0	3.3	2.6	3.0	2.4	2.8	2.0	3.0	2.8	2.7	2.8	2.7	2.8	2.4	2.2	3.1	3.0	
Tasa de Desempleo Abierto	7.8	8.2	9.3	8.7	12.1	12.2	11.7	9.9	10.5	9.2	10.8	10.8	40.0	10.4	10.3	10.1	9.1	7.8	7.8	7.6	7.8	7.3	5.8	7.6	6.9	4.8	7.3	8.4	6.5	5.6	6.6	6.5	5.7	13.3	11.6	
Tasa de presión general	38.3	36.6	36.8	36.2	40.8	39.5	42.1	42.6	39.2	40.6	41.1	40.7	37.9	38.3	38.4	36.7	37.6	40.1	40.6	38.9	38.1	38.8	38.8	38.9	39.7	39.8	38.3	36.7	36.0	38.9	38.2	43.5	43.3	42.3		
Tasa Global de Participación	68.8	67.3	67.4	65.9	67.1	67.6	67.0	67.9	67.6	67.3	67.5	68.6	68.1	68.2	67.3	66.7	66.7	66.9	68.4	68.3	68.4	65.5	68.0	68.7	68.7	68.7	68.2	65.2	64.7	65.8	65.0	65.7	66.1	66.9	65.7	
Tasa de Inactividad	33.2	32.7	32.6	34.1	32.9	32.4	33.0	32.1	32.4	32.7	32.5	31.4	31.9	31.8	32.7	33.3	33.3	33.1	33.6	33.7	33.6	34.5	34.0	34.0	33.3	33.3	33.8	34.8	35.3	34.2	34.0	34.3	33.9	33.1	34.3	
Tasa Bruta de Ocupación	64.7	65.2	65.3	63.5	64.6	65.3	64.8	65.7	65.2	64.8	64.9	66.9	65.5	65.7	64.9	64.3	64.7	64.7	64.6	64.3	64.8	63.6	64.3	65.3	64.7	64.3	63.5	62.8	64.0	64.2	64.1	64.6	64.8	63.8	63.8	
Managua Ciudad	95.0	93.3	95.8	94.8	94.6	94.9	95.2	95.6	95.4	95.6	95.0	95.7	95.1	94.2	95.5	94.6	96.2	95.1	97.0	97.0	97.0	96.9	94.7	96.5	97.0	95.6	95.4	95.7	95.9	96.6	96.8	95.5	97.4	96.8	95.6	
Tasa Neta de Ocupación	5.0	6.7	4.2	5.2	5.4	5.1	4.8	4.4	4.6	4.4	5.0	4.3	4.9	5.8	4.5	5.4	3.8	4.9	3.0	3.0	3.1	5.3	3.1	5.3	3.5	3.0	4.4	4.6	4.3	4.1	3.4	3.2	4.5	2.6	3.2	4.4
Tasa de Desempleo Abierto	13.8	10.2	6.2	15.2	13.8	13.6	10.2	9.2	18.2	7.0	8.7	8.7	8.2	23.6	6.5	8.9	12.0	10.6	15.2	4.4	5.0	11.7	7.2	4.9	7.2	9.0	7.2	9.0	7.2	5.8	7.3	11.3	7.2	4.9	6.9	8.4
Tasa de presión general	45.5	44.4	41.0	42.4	46.1	42.9	44.6	44.6	51.2	44.2	40.5	44.4	42.9	48.7	42.8	40.6	40.9	45.4	46.6	43.6	41.8	42.6	41.1	48.8	45.6	44.8	43.8	45.0	41.7	44.6	42.7	42.5	45.6	43.2	45.6	
Tasa de subempleo	63.2	64.6	63.7	64.7	64.5	64.1	63.4	62.7	64.0	62.6	63.5	63.8	62.1	63.3	64.0	63.1	63.2	61.8	62.4	61.8	62.5	63.0	62.6	61.8	60.3	63.0	62.5	61.6	61.7	61.5	62.2	61.0	62.1	62.1	62.1	
Tasa Global de Participación	36.8	35.4	36.3	35.3	35.5	35.9	36.6	37.3	36.0	37.4	36.5	36.2	37.9	36.7	36.0	36.9	36.8	38.2	37.6	38.2	37.5	37.0	37.4	38.2	38.7	37.0	37.5	38.4	38.3	38.5	37.8	39.0	37.9	37.9		
Tasa de Inactividad	60.0	60.3	61.0	61.4	61.0	60.8	60.4	60.0	61.1	59.8	60.3	61.1	59.1	59.7	61.2	59.7	60.8	58.8	60.5	59.9	60.5	59.7	60.4	59.9	57.6	60.1	59.8	59.1	59.6	59.5	59.4	59.4	60.1	59.3	59.3	
Tasa Bruta de Ocupación	96.6	96.7	96.4	95.4	95.8	96.2	96.0	96.0	95.8	94.9	95.9	97.2	95.4	95.7	95.6	96.3	96.5	96.6	96.9	96.2	97.0	96.7	94.7	96.5	97.0	97.4	97.3	97.2	97.2	97.0	97.2	97.0	97.2	97.6	96.5	96.4
Tasa Neta de Ocupación	3.4	3.3	3.6	4.6	4.2	3.8	4.0	4.0	4.2	5.1	4.1	2.8	4.6	4.4	4.4	3.7	3.5	3.4	3.1	3.8	3.0	3.3	3.0	2.6	2.1	2.9	2.7	2.9	2.8	3.0	2.8	2.4	3.5	3.6	3.6	
Tasa de Desempleo Abierto	6.9	7.2	11.9	9.4	13.1	12.8	13.9	11.2	10.7	12.4	12.2	7.9	12.7	10.1	11.6	7.3	6.6	8.2	7.0	8.5	6.7	8.4	6.3	5.8	7.5	9.3	5.5	4.8	6.6	6.9	7.0	5.9	15.4	14.4	14.4	
Tasa de presión general	40.6	39.0	40.9	38.8	44.6	41.7	46.3	46.0	42.5	46.0	45.0	43.9	42.3	40.5	42.9	38.2	41.0	42.5	43.9	41.6	42.2	42.6	42.6	42.6	42.5	42.7	43.4	41.4	38.8	40.0	42.0	43.3	42.7	47.6	45.4	
Tasa de subempleo	64.5	65.4	67.0	64.5	66.1	66.4	66.2	67.0	66.3	66.4	65.8	66.6	66.4	67.4	66.7	66.0	66.1	66.3	65.7	65.5	65.0	64.2	64.0	64.8	64.9	64.6	63.9	63.7	64.9	64.5	64.3	65.6	64.8	64.8	64.8	
Tasa Global de Participación	35.5	34.6	33.0	35.5	33.9	33.6	33.8	33.0	33.7	33.6	34.2	33.4	33.6	32.6	33.3	34.0	33.9	33.7	34.3	34.5	35.0	35.8	36.0	35.2	35.1	35.4	36.1	36.3	35.1	35.5	35.7	34.4	34.5	35.2	35.2	
Tasa de Inactividad	62.3	63.3	64.6	61.5	63.3	63.9	63.5	64.3	63.5	63.1	63.1	64.8	63.4	64.5	63.8	63.5	63.7	64.0	63.6	63.0	63.1	62.1	62.0	63.1	62.7	62.2	61.9	63.1	62.6	62.5	64.0	63.2	62.5	62.5	62.5	
Tasa Bruta de Ocupación	96.1	95.7	96.2	95.2	95.4	95.8	95.6	95.9	95.7	95.1	95.6	96.8	95.3	95.3	95.6	95.8	96.4	96.2	96.9	96.4	97.0	96.1	96.9	97.3	96.8	96.6	96.9	96.8	97.0	96.7	96.7	96.7	96.7	96.6	96.2	
Tasa Neta de Ocupación	3.9	4.3	3.8	4.8	4.6	4.2	4.2	4.1	4.3	4.9	4.4	3.2	4.7	4.7	4.4	4.2	3.6	3.8	3.1	3.6	3.0	3.9	3.1	2.7	3.2	3.4	3.1	3.2	3.0	3.0	3.3	2.5	3.4	3.8	3.8	
Tasa de Desempleo Abierto	9.0	8.1	10.3	11.1	13.3	13.1	12.8	10.7	12.9	10.8	11.2	8.1	11.4	13.9	10.2	7.8	8.2	8.8	9.3	7.3	6.2	9.4	6.6	5.6	7.4	9.2	6.0	5.1	6.8	8.1	7.1	5.7	13.0	12.7	12.7	
Tasa de presión general	42.0	40.5	40.9	39.9	45.0	42.1	45.8	45.6	45.0	45.5	43.7	44.1	42.5	43.0	42.8	38.9	41.0	43.3	44.6	42.2	42.1	42.6	42.2	42.2	44.3	43.5	43.8	42.1	41.3	40.5	42.7	43.1	42.7	47.1	44.8	
Tasa de subempleo	64.1	65.2	66.0	64.6	65.6	65.7	65.4	65.7	65.6	65.3	65.1	65.8	65.1	66.2	65.9	65.1	65.2	65.0	64.7	64.4	64.3	63.9	63.6	63.9	63.5	64.1	63.5	63.1	64.0	63.6	63.7	64.3	64.5	64.0	64.0	
Tasa Global de Participación	35.9	34.8	34.0	35.4	34.4	34.3	34.6	34.3	34.4	34.7	34.9	34.2	34.9	33.8	34.1	34.9	34.8	35.0	35.3	35.6	35.7	36.1	36.4	36.1	36.5	35.9	36.5	36.9	36.0	36.4	36.3	35.7	35.5	36.0	36.0	
Tasa de Inactividad	61.6	62.4	63.5	61.5	62.6	63.0	62.6	63.0	62.8	62.1	62.3	63.7	62.1	63.1	63.0	62.4	62.9	62.5	62.7	62.1	62.3	61.4	62.0	63.1	62.7	62.2	61.9	63.1	62.6	62.5	64.0	63.2	62.5	62.5	62.5	
Tasa Bruta de Ocupación	98.2	98.4	97.7	97.9	97.6	98.0	98.1	98.2	97.7	97.9	96.9	98.5	97.6	97.9	97.6	97.0	97.8	97.4	98.1	97.8	98.5	98.8	98.1	98.9	97.3	98.0	98.1	97.7	97.6	97.6	98.9	98.2	97.5	98.2	98.2	98.2
Tasa Neta de Ocupación	1.8	1.6	2.3	2.1	2.4	2.0	1.9	1.8	2.3	2.1	3.1	1.5	2.4	2.1	2.4	3.0	2.2	2.6	1.9	2.2	1.5	1.2	1.9	1.1	2.7	2.0	1.9	2.3	2.4	2.4	1.1	1.8	2.5	1.7	1.7	
Tasa de Desempleo Abierto	6.2	6.3	7.9	5.1	10.2	10.9	10.0	8.8	7.0	6.7	10.1	7.8	8.9	4.9	9.9	11.2	7.1	6.3	5.1	7.3	5.2	5.0	7.3	3.6	7.2	7.1	7.3	6.4	6.4	4.3	5.5	5.6	13.8	9.9	9.9	
Tasa de presión general	33.1	30.9	30.6	30.9	34.5	35.8	36.7	38.2	30.8	33.5	37.4	35.9	31.5	31.3	34.3	33.4	32.4	35.4	34.0	34.0	32.2	33.2	33.8	33.7	34.2	33.9	32.6	29.7	33.1	31.0	32.7	31.4	38.1	38.6	38.6	
Tasa de subempleo	71.0	70.8	69.8	68.1	69.6	70.5	69.8	71.4	70.8	70.6	71.4	73.1	72.8	71.5	69.6	69.4	69.1	70.0	69.4	69.4	68.9	68.0	68.9	71.2	71.9	69.4	68.0	67.3	68.7	68.9	68.9	68.1	70.7	70.7	68.4	
Tasa Global de Participación	29.0	29.2	30.2	31.9	30.4	29.5	30.2	28.6	29.2	29.4	28.6	28.9	27.2	28.5	30.4	30.6	30.9	30.0	30.9	30.6	30.1	32.0	30.1	28.8	28.1	30.6	32.0	32.7	31.3	30.1	31.1	30.9	29.3	31.6	31.6	
Tasa de Inactividad	69.7	69.7	68.1	66.6	67.9	68.1	68.4	70.1	69.1	69.1	69.2	72.1	71.0	70.0	67.9	67.3	67.6	68.2	67.8	67.9	68.9	67.2	68.6	70.5	70.0	68.0	66.7	65.7	67.0	68.2	68.2	67.9	68.9	68.9	67.3	
Tasa Bruta de Ocupación																																				

1/ Datos preliminares
Fuente: Encuesta de Empleo Mensual, INIDE



Residencial Los Arcos, Frente Hospital Lenin Fonseca,
Managua, Nicaragua

Tel.:+505 22666178, +505 22980510

<https://www.inide.gob.ni>