



Gobierno de Reconciliación
y Unidad Nacional
El Pueblo, Presidente!



INFORME DE EMPLEO MENSUAL

Resultados Preliminares

Diciembre 2025

Enero 2026

<https://www.inide.gob.ni>

Presentación

El Instituto Nacional de Información de Desarrollo (INIDE), realiza el levantamiento de la Encuesta de Empleo Mensual (EEM) para recopilar información relevante de forma continua sobre la evolución de los principales indicadores del mercado laboral, así como de las características sociodemográficas y de viviendas. Esta encuesta tiene una programación mensual, con representatividad mensual y con una cobertura a nivel nacional y por dominios de estudio.

La EEM permite generar información estadística mensual sobre los principales indicadores de mercado laboral, características de la población ocupada, desocupada y fuera de la fuerza de trabajo.

El presente informe contiene una descripción de los principales indicadores del mercado laboral nicaragüense durante el período de 2024 a 2025.

I. Indicadores por área Geográfica

En diciembre 2025, la tasa neta de ocupación a nivel nacional fue 97.6 por ciento (98.0 en diciembre 2024); siendo de 96.8 por ciento para el área urbana (97.2% en Managua), y de 98.8 por ciento en el área rural.

La tasa de desempleo abierto resultó de 2.4 por ciento (2.0% en diciembre 2024); registrándose 3.2 por ciento en el área urbana (2.8% en Managua), y 1.2 por ciento en el área rural.

En tanto, la tasa de presión general fue de 8.7 por ciento (4.8% en diciembre 2024), siendo de 8.5 por ciento en el área urbana (4.2% en Managua), y de 9.0 por ciento en el área rural.

La tasa de subempleo se ubicó en 39.7 por ciento a nivel nacional (39.9% en diciembre 2024); siendo 43.4 por ciento en el área urbana (42.6% en Managua), y 34.2 por ciento en el área rural.

La participación de la fuerza de trabajo a nivel nacional resultó en 67.1 por ciento (66.7% en diciembre 2024), registrándose 65.2 por ciento en el área urbana (62.9% en Managua), y 70.2 por ciento en el área rural.

Finalmente, la tasa de inactividad a nivel nacional fue de 32.9 por ciento (33.3% en diciembre 2024); siendo 34.8 por ciento en el área urbana (37.1% en Managua), y 29.8 por ciento en el área rural.

II. Evolución de Indicadores del Mercado Laboral

Tasa de Ocupación Neta y Presión General

En diciembre de 2025, la tasa neta de ocupación nacional disminuyó 0.4 puntos porcentuales (pp.) en términos interanual, y se mantuvo igual con respecto al mes anterior.

Por su parte, la tasa de presión general mostró aumento de 3.9 pp. en términos interanual, y disminución de 0.1 pp. con respecto al mes anterior.

Indicadores de empleo por área geográfica

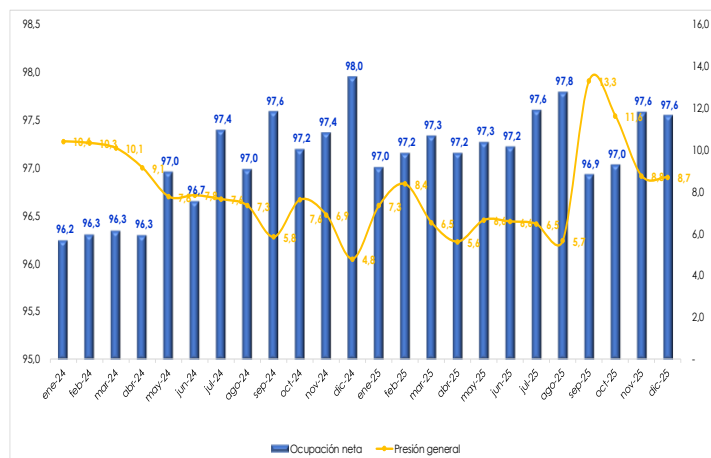
Indicadores Principales	Porcentajes			
	Nacional	Managua Ciudad	Urbano ¹	Rural
Tasa neta de ocupación	97,6	97,2	96,8	98,8
Tasa de desempleo abierto	2,4	2,8	3,2	1,2
Tasa de presión general	8,7	4,2	8,5	9,0
Tasa de subempleo	39,7	42,6	43,4	34,2
Tasa global de participación	67,1	62,9	65,2	70,2
Tasa de inactividad	32,9	37,1	34,8	29,8

¹: Corresponde a toda el área urbana a nivel nacional.

Fuente: Encuesta de Empleo Mensual, INIDE

Evolución de la tasa de ocupación neta y presión general en el empleo

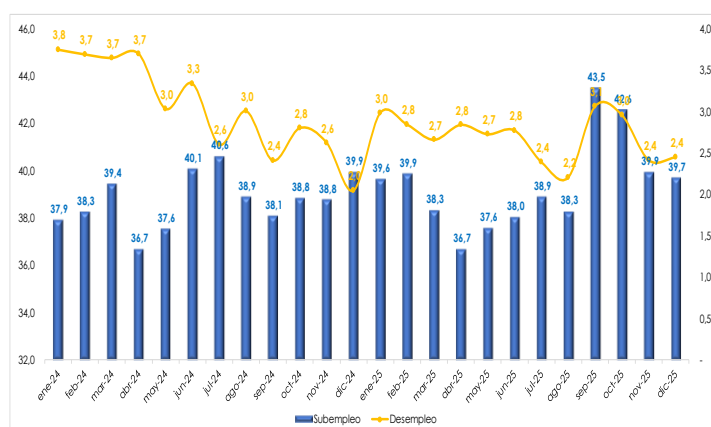
enero 2024 - diciembre 2025 (Porcentajes)



Fuente: Encuesta de Empleo Mensual, INIDE

Evolución de la tasa de subempleo y desempleo

enero 2024 - diciembre 2025 (Porcentajes)



Fuente: Encuesta de Empleo Mensual, INIDE

Tasa de Subempleo y Tasa de Desempleo

La tasa de subempleo mostró disminuciones de 0.2 pp. en términos interanual, y con respecto al mes anterior.

Mientras que, la tasa de desempleo registró aumento de 0.4 pp. en términos interanual, y se mantuvo igual con respecto al mes anterior.

Tasa de Participación e Inactividad

La tasa participación nacional mostró aumentos de 0.4 pp. respecto a diciembre del año pasado, y de 0.8 pp. con respecto al mes anterior.

La tasa de inactividad registró disminuciones de 0.4 pp. interanualmente, y de 0.8 pp. con respecto al mes anterior.

III. Distribución de los Ocupados en el País por Actividad Económica y Categoría en el Empleo

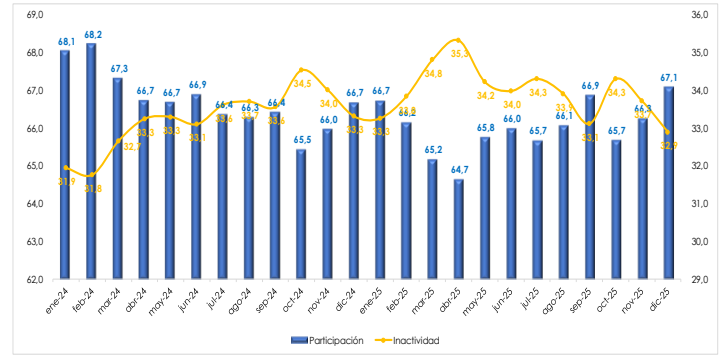
Distribución por Actividades Económicas

En diciembre 2025, las actividades económicas con mayor participación en la ocupación fueron: Agropecuario, Caza, Silvicultura y Pesca (27.3%), Comercio (23.1%), Servicios comunales (17.7%) y la Industria Manufacturera (9.4%), Construcción (6.1%), y Hoteles y restaurantes (5.8%), que en conjunto concentraron el 89.4 por ciento del total de ocupados (89.5% en diciembre 2024).

Distribución por Categoría Ocupacional

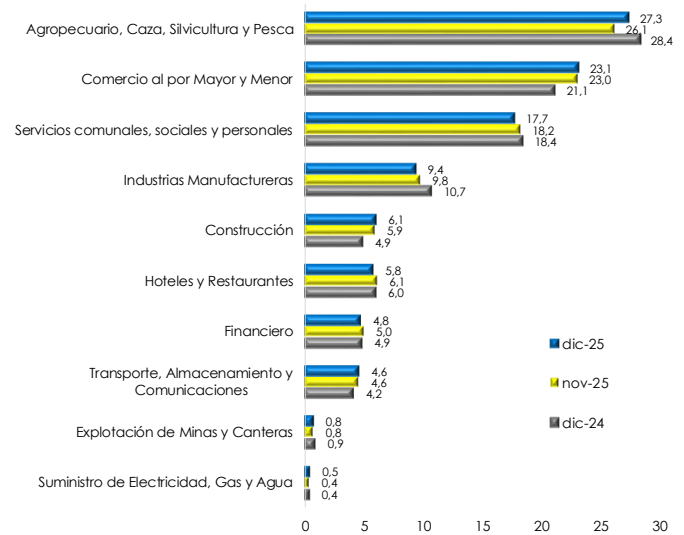
En lo que respecta a la distribución de los ocupados por categoría ocupacional, la participación de los Asalariados (46.5%) mostró un aumento mensual de 0.2 pp., y en 0.5 pp. interanualmente. Por su parte, la participación de los trabajadores por Cuenta Propia (35.6%) disminuyó en 0.1 pp. con respecto al mes anterior, y en 0.6 pp. interanualmente. Finalmente, la participación de los Trabajadores No Remunerados se ubicó en 12.1 por ciento y la de los Empleadores en 5.9 por ciento.

Evolución de la tasa de Participación e Inactividad
enero 2024 - diciembre 2025 (Porcentajes)



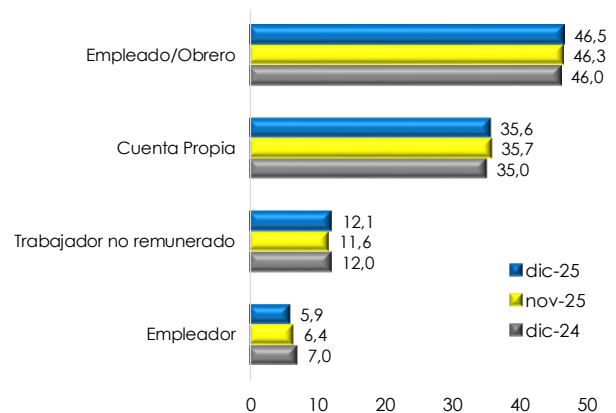
Fuente: Encuesta de Empleo Mensual, INIDE

Distribución del empleo por actividades económicas



Fuente: Encuesta de Empleo Mensual, INIDE

Distribución por Categoría Ocupacional



Fuente: Encuesta de Empleo Mensual, INIDE

IV. Indicadores por sexo

Tasa de Participación e Inactividad por sexo

En diciembre de 2025, la tasa de participación en el país fue mayor para los hombres (79.2%) que la registrada para las mujeres (56.5%). Estos resultados fueron similares a los observados en diciembre 2024. Mientras que la tasa de Inactividad fue menor para los hombres (20.8%) respecto a la tasa de las mujeres (43.5%).

Indicadores	dic-24		nov-25		dic-25	
	Hombre	Mujer	Hombre	Mujer	Hombre	Mujer
Tasa de participación	78,7	56,3	78,5	55,4	79,2	56,5
Tasa de inactividad	21,3	43,7	21,5	44,6	20,8	43,5

Fuente: Encuesta de Empleo Mensual, INIDE

Tasa de Ocupación y Presión por sexo

La tasa de ocupación en el país, en diciembre 2025, fue menor para los hombres (97.5%) que la observada para las mujeres (97.6%). Estos resultados fueron similares a los observados en diciembre 2024. La tasa de presión en diciembre 2025 fue mayor para los hombres (9.2%) que para las mujeres (8.1%).

Indicadores	dic-24		nov-25		dic-25	
	Hombre	Mujer	Hombre	Mujer	Hombre	Mujer
Tasa neta de ocupación	97,9	98,0	97,5	97,7	97,5	97,6
Tasa de presión general	5,2	4,3	9,5	7,8	9,2	8,1

Fuente: Encuesta de Empleo Mensual, INIDE

Tasa de Subempleo y Desempleo por sexo

La tasa de subempleo en el país, en diciembre 2025, fue mayor para los hombres (41.7%) que la resultante para las mujeres (37.2%). Por su parte, la tasa de desempleo fue mayor para los hombres (2.5%) que la registrada para las mujeres (2.4%).

Indicadores	dic-24		nov-25		dic-25	
	Hombre	Mujer	Hombre	Mujer	Hombre	Mujer
Tasa de subempleo	42,2	37,2	40,4	39,4	41,7	37,2
Tasa de desempleo	2,1	2,0	2,5	2,3	2,5	2,4

Fuente: Encuesta de Empleo Mensual, INIDE

Anexo 2:
Hombres: Indicadores Mensuales de Mercado Laboral
(porcentaje)

Table with columns for indicators (e.g., Tasa Neta de Ocupación, Tasa de Desempleo Abierto) and months from Enero 2023 to Diciembre 2025. The table is organized into sections for Nacional, Managua Ciudad, Resto Urbano, and Rural.

/. Datos preliminares
Fuente: Encuesta de Empleo Mensual, INIDE.

Anexo 3:
Mujeres: Indicadores Mensuales de Mercado Laboral
(porcentajes)

Indicadores	2023 ¹												2024 ¹												2025 ¹											
	Enero	Febrero	Marzo	Abril	Mayo	Junio	Julio	Agosto	Septiembre	Octubre	Noviembre	Diciembre	Enero	Febrero	Marzo	Abril	Mayo	Junio	Julio	Agosto	Septiembre	Octubre	Noviembre	Diciembre	Enero	Febrero	Marzo	Abril	Mayo	Junio	Julio	Agosto	Septiembre	Octubre	Noviembre	Diciembre
Nacional	97.0	96.9	96.6	96.4	95.8	96.8	96.9	96.6	96.3	96.8	96.5	97.1	96.1	95.8	96.8	96.8	96.8	96.3	96.8	96.5	97.4	96.9	97.0	98.0	96.8	97.1	97.5	97.7	97.1	97.6	97.7	96.8	97.4	97.7	97.6	
Tasa Neta de Ocupación	3.0	3.1	3.4	3.6	4.2	3.2	3.1	3.4	3.7	4.2	4.3	2.9	3.9	4.2	3.2	4.2	3.2	3.7	3.2	3.5	2.6	3.1	3.0	2.0	3.2	2.9	2.5	2.3	2.9	2.4	2.3	3.2	2.6	2.3	2.4	
Tasa de Desempleo Abierto	7.7	7.8	8.7	8.8	11.5	10.9	10.7	9.6	10.3	9.3	11.0	7.7	10.6	10.3	8.1	9.2	7.2	8.3	7.9	7.5	5.9	8.1	6.2	4.3	7.4	8.4	5.9	5.0	6.9	6.3	5.6	12.5	10.7	7.8	8.1	
Tasa de presión general	36.4	35.0	35.4	34.4	40.5	37.1	38.8	39.7	37.5	38.0	38.8	38.5	36.4	36.9	38.0	35.7	35.7	37.7	38.1	36.4	35.6	36.9	37.1	37.2	37.7	37.9	36.4	34.5	36.4	36.0	37.2	43.3	40.1	39.4	37.2	
Tasa de subempleo	55.7	56.3	56.9	54.6	56.5	56.8	55.8	57.2	56.5	56.3	56.9	58.5	58.2	58.4	57.3	56.6	56.8	57.1	55.4	55.6	55.9	54.4	55.4	56.3	55.8	56.1	54.9	54.0	54.8	55.7	54.9	55.2	56.3	54.8	55.4	56.5
Tasa Global de Participación	44.3	43.7	43.1	45.2	43.5	43.2	44.2	42.8	43.5	43.7	43.1	41.5	41.8	41.6	42.7	43.4	43.2	42.9	44.6	44.4	44.1	45.6	44.6	43.7	44.2	43.9	45.1	48.0	45.2	44.3	45.1	44.8	43.7	45.2	44.6	43.5
Tasa de Inactividad	54.0	54.6	55.0	52.8	54.2	55.0	54.0	56.2	54.4	53.9	54.5	56.9	55.9	55.9	56.5	54.2	55.0	54.9	53.7	53.7	54.5	52.8	53.8	55.2	54.0	54.5	53.5	52.7	53.6	54.1	53.6	53.9	54.5	53.4	54.1	55.1
Tasa Bruta de Ocupación	95.1	94.7	96.8	96.0	95.3	96.2	96.6	96.7	96.2	95.9	96.8	96.4	95.6	93.9	97.1	96.0	95.9	95.8	97.7	97.3	97.4	96.7	96.6	97.8	95.9	95.5	95.8	96.1	96.7	97.5	96.1	97.5	97.4	96.2	97.1	96.0
Managua Ciudad	4.9	5.3	3.2	4.0	4.7	3.8	3.4	3.3	3.8	4.1	3.2	3.6	4.4	6.1	2.9	5.0	4.1	4.2	2.3	2.7	2.6	4.3	3.4	2.2	4.1	4.5	4.2	3.9	3.3	2.5	3.9	2.5	2.6	3.8	2.9	2.0
Tasa de Desempleo Abierto	13.6	8.4	5.0	13.7	12.0	11.4	8.4	7.9	17.4	6.2	7.2	7.0	7.6	21.7	4.7	8.1	11.9	9.7	13.1	4.0	4.9	10.1	5.8	3.1	6.2	8.4	6.5	5.4	7.3	11.3	5.9	4.6	5.6	6.9	5.0	3.5
Tasa de presión general	41.9	42.2	38.2	38.7	43.8	40.3	38.9	40.0	47.9	38.8	38.2	38.3	41.9	47.5	38.6	38.0	38.3	41.5	44.1	40.7	38.8	40.6	38.5	44.8	43.0	42.6	40.9	42.3	39.6	41.7	40.7	38.2	43.1	38.3	44.8	39.5
Tasa de subempleo	56.4	58.2	57.5	58.5	59.2	58.3	57.4	56.9	57.5	56.9	58.0	58.4	56.4	56.0	58.6	57.4	57.9	56.6	58.2	57.8	58.1	57.8	57.2	56.5	53.5	58.6	57.3	56.5	56.6	56.2	56.2	57.3	55.6	54.7	56.4	
Tasa Global de Participación	43.6	41.8	42.5	41.5	40.8	41.7	42.6	43.1	42.5	43.1	42.0	41.6	43.6	42.0	41.4	42.6	42.1	43.4	41.8	42.4	41.9	42.2	42.8	43.5	46.5	41.4	42.7	43.5	44.4	43.4	43.8	44.8	42.7	44.4	45.3	43.6
Tasa de Inactividad	53.6	55.2	55.6	58.1	56.4	56.1	55.5	55.0	56.3	54.6	58.2	56.3	54.0	54.5	58.9	54.5	55.5	54.3	56.9	56.1	56.6	55.3	55.2	55.3	51.4	56.0	54.8	54.3	53.8	55.2	54.1	53.8	55.8	53.5	53.1	55.3
Tasa Bruta de Ocupación	96.8	97.2	96.3	95.7	95.6	95.5	96.6	96.1	96.8	94.8	96.1	97.4	95.6	95.5	96.2	96.1	96.4	96.4	96.6	96.2	97.0	96.6	97.3	97.5	97.2	97.4	97.8	97.7	96.0	97.6	97.7	98.0	97.2	97.3	97.8	97.2
Resto Urbano	3.2	2.8	3.7	4.3	4.4	3.5	3.4	3.9	4.2	5.2	3.9	2.6	4.4	4.5	3.8	3.9	3.6	3.4	3.8	3.0	3.4	3.4	2.7	2.5	2.8	2.6	2.2	2.3	2.0	2.4	2.3	2.0	2.8	2.7	2.2	2.8
Tasa de Desempleo Abierto	6.6	6.4	10.5	8.9	12.2	12.0	12.2	10.3	10.1	11.4	11.6	7.4	12.2	9.9	10.4	7.5	6.6	8.1	7.0	8.2	7.0	8.9	5.5	5.6	8.1	8.9	4.9	4.6	5.5	6.2	6.7	5.3	13.6	12.8	10.3	9.1
Tasa de presión general	38.4	36.3	39.4	36.4	43.3	39.2	42.7	43.5	40.6	42.7	44.4	42.4	40.0	38.4	40.2	36.6	38.9	40.9	42.3	39.2	39.4	40.8	41.5	40.7	39.9	41.9	39.8	38.1	37.6	40.8	43.7	41.6	48.5	44.1	43.8	41.1
Tasa de subempleo	56.7	57.4	60.1	57.0	59.3	59.2	58.3	58.7	58.4	58.3	58.1	59.2	59.3	59.8	59.5	58.7	59.8	59.9	57.6	57.8	57.5	57.0	56.7	57.5	57.6	58.1	57.1	56.5	57.6	57.3	57.4	58.7	58.5	57.9	59.0	59.3
Tasa Global de Participación	43.3	42.6	38.9	43.0	40.7	40.8	41.7	40.3	41.6	41.7	41.9	40.8	40.7	40.2	40.5	41.3	40.2	40.1	42.4	42.2	42.5	43.0	43.3	42.5	42.4	41.9	42.9	43.5	42.4	42.6	41.3	41.5	42.1	41.0	40.7	
Tasa de Inactividad	54.9	55.7	57.9	54.6	56.7	57.1	56.3	57.4	58.0	55.3	55.8	57.6	56.7	57.1	57.2	56.4	57.7	57.8	56.7	55.5	55.8	55.1	55.2	56.1	55.9	56.6	55.8	56.2	56.5	55.9	56.1	57.5	56.9	56.4	57.7	57.7
Tasa Bruta de Ocupación	96.3	96.4	96.5	96.8	95.5	96.4	96.6	96.3	95.9	95.1	96.3	97.1	95.6	95.0	96.4	96.8	96.3	96.3	97.0	96.5	97.1	96.4	97.1	97.6	96.8	96.9	97.2	97.2	97.6	97.2	97.9	97.2	97.0	97.6	97.4	
Urbano	3.7	3.6	3.5	4.2	4.5	3.6	3.4	3.7	4.1	4.9	3.7	2.9	4.4	5.0	3.6	4.2	3.7	3.7	3.0	3.5	2.9	3.6	2.9	2.4	3.2	3.1	2.8	2.8	2.4	2.8	2.1	2.8	3.0	2.4	2.6	
Tasa de Desempleo Abierto	8.6	7.0	8.9	10.4	12.1	11.8	11.1	9.7	12.2	9.8	10.3	7.3	10.9	13.3	8.7	7.7	8.1	8.6	8.8	6.9	6.3	9.3	5.6	4.9	7.6	8.7	5.4	4.9	6.0	7.7	6.5	5.1	11.3	11.1	8.8	7.5
Tasa de presión general	39.4	38.1	39.0	37.4	43.5	39.5	41.9	42.5	42.8	41.8	42.6	41.5	40.5	41.0	40.0	37.2	39.0	41.0	42.8	39.7	39.5	40.7	40.6	41.9	40.8	42.1	40.1	40.0	38.2	41.1	42.9	40.9	47.0	42.8	44.1	40.6
Tasa de subempleo	56.6	57.6	59.3	57.4	59.3	59.0	58.0	58.9	58.2	57.9	58.0	59.0	59.5	59.3	58.2	58.3	59.2	59.0	57.8	57.7	57.7	57.2	56.8	57.2	58.4	58.3	57.1	56.5	57.1	57.1	57.7	58.1	57.3	57.8	58.5	
Tasa Global de Participación	43.4	42.4	40.7	40.6	40.7	41.0	42.0	41.1	41.8	42.1	42.0	41.0	41.5	40.7	40.8	41.7	40.8	41.0	42.2	42.3	42.3	42.8	43.2	42.8	43.6	41.7	42.9	43.5	42.9	42.9	42.9	42.3	41.9	42.7	42.2	41.5
Tasa de Inactividad	54.5	55.6	57.2	55.0	56.6	56.8	56.1	56.7	56.8	55.1	55.9	57.2	55.9	56.3	57.1	56.8	57.0	56.8	56.0	55.7	56.0	55.2	55.2	55.9	54.6	56.4	55.5	54.9	55.7	55.5	56.4	56.5	55.5	56.4	57.0	
Tasa Bruta de Ocupación	98.2	97.8	96.8	97.6	96.4	97.7	97.4	97.1	97.0	97.0	94.6	97.2	96.9	97.1	97.6	96.0	97.9	96.4	96.6	96.4	96.0	96.1	96.9	98.7	96.6	97.4	98.3	98.1	97.8	96.3	98.4	97.4	95.9	98.4	97.8	98.0
Rural	1.8	2.2	3.2	2.4	3.6	2.3	2.6	2.9	3.0	3.0	5.4	2.8	3.1	2.9	2.4	4.0	2.5	3.6	3.4	3.6	2.0	1.9	3.1	1.3	3.4	2.6	1.7	1.9	2.2	3.7	1.6	2.6	4.1	1.6	2.2	2.0
Tasa de Desempleo Abierto	5.9	9.3	8.3	5.6	10.2	9.1	10.1	9.4	6.6	8.1	12.3	8.4	10.0	4.9	8.8	12.0	5.5	7.8	6.3	8.5	5.1	5.6	7.4	3.3	7.2	7.7	7.1	5.1	5.8	5.4	6.0	6.6	14.9	9.6	5.7	9.3
Tasa de presión general	31.0	29.5	28.4	28.5	34.6	32.5	32.8	34.6	27.8	30.9	34.5	33.2	29.2	29.6	34.2	32.8	29.2	31.4	31.8	30.1	28.1	29.1	30.5	28.8	32.1	29.8	28.0	26.1	27.2	27.2	28.0	28.4	35.7	34.5	29.7	30.5
Tasa de subempleo	53.9	54.0	52.7	50.2	51.7	53.1	51.9	54.4	53.5	53.4	55.0	57.8	57.7	56.8	53.8	53.5	52.5	53.7	51.9	52.8	48.5	52.9	54.6	54.8	52.3	50.8	48.6	50.9	53.2	50.9	50.7	52.8	50.3	51.0	52.8	
Tasa Global de Participación	46.1	46.0	47.3	48.8	48.3	46.9	48.1	45.6	46.5	46.6	45.0	42.2	42.3	43.2	46.2	46.5	47.5	46.3	48.8	48.1	47.2	50.5	47.1	45.4	45.2	47.7	49.2	50.4	48.1	48.3	47.2	48.7	48.9	49.0	47.2	
Tasa de Inactividad	53.0	52.8	51.1	49.0	49.9	51.9	50.5	52.8	51.9	51.8	52.1	56.2	55.9	55.1	52.5	51.4	51.4	51.7	49.4	50.1	51.8	48.5	51.2	53.9	52.9	50.9	49.9	48.8	48.7	51.2	50.0	49.3	50.7	49.5	49.9	51.8
Tasa Bruta de Ocupación																																				



Gobierno de Reconciliación
y Unidad Nacional

El Pueblo, Presidente!



CRISTIANA, SOCIALISTA, SOLIDARIA!
Instituto Nacional de Información de Desarrollo
Los Arcos, Frente el Hospital Lenin Fonseca
Teléfono: 22666178, 22980510

TOD@S JUNT@S, VAMOS ADELANTE!
CON DANIEL... ADELANTE!
CON EL FRENTE... ADELANTE!
TOD@S JUNT@S, PORQUE HAY PATRIA,
Y TOD@S JUNT@S, PORQUE HAY PAZ!



Residencial Los Arcos, Frente Hospital Lenin Fonseca,
Managua, Nicaragua

Tel.:+505 22666178, +505 22980510

<https://www.inide.gob.ni>