



Gobierno de Reconciliación
y Unidad Nacional
El Pueblo, Presidente!



INFORME DE EMPLEO MENSUAL

Resultados Preliminares

Agosto 2025

Septiembre 2025

<https://www.inide.gob.ni>

Presentación

El Instituto Nacional de Información de Desarrollo (INIDE), realiza el levantamiento de la Encuesta de Empleo Mensual (EEM) para recopilar información relevante de forma continua sobre la evolución de los principales indicadores del mercado laboral, así como de las características sociodemográficas y de viviendas. Esta encuesta tiene una programación mensual, con representatividad mensual y con una cobertura a nivel nacional y por dominios de estudio.

La EEM permite generar información estadística mensual sobre los principales indicadores de mercado laboral, características de la población ocupada, desocupada y fuera de la fuerza de trabajo.

El presente informe contiene una descripción de los principales indicadores del mercado laboral nicaragüense durante el período de 2024 a 2025.

I. Indicadores por área Geográfica

En agosto 2025, la tasa neta de ocupación a nivel nacional fue 97.8 por ciento (97.0% en agosto 2024); siendo de 97.5 por ciento para el área urbana (97.4% en Managua), y de 98.2 por ciento en el área rural.

La tasa de desempleo abierto resultó de 2.2 por ciento (3.0% en agosto 2024); registrándose 2.5 por ciento en el área urbana (2.6% en Managua), y 1.8 por ciento en el área rural.

En tanto, la tasa de presión general fue de 5.7 por ciento (7.3% en agosto 2024), siendo de 5.7 por ciento en el área urbana (4.9% en Managua), y de 5.6 por ciento en el área rural.

La tasa de subempleo se ubicó en 38.0 por ciento a nivel nacional (38.9% en agosto 2024); siendo 42.4 por ciento en el área urbana (42.4% en Managua), y 31.3 por ciento en el área rural.

La participación de la fuerza de trabajo a nivel nacional resultó en 66.1 por ciento (66.3% en agosto 2024), registrándose 64.3 por ciento en el área urbana (61.0% en Managua), y 69.1 por ciento en el área rural.

Finalmente, la tasa de inactividad a nivel nacional fue de 33.9 por ciento (33.7% en agosto 2024); siendo 35.7 por ciento en el área urbana (39.0% en Managua), y 30.9 por ciento en el área rural.

II. Evolución de Indicadores del Mercado Laboral

Tasa de Ocupación Neta y Presión General

En agosto de 2025, la tasa neta de ocupación nacional aumentó 0.8 punto porcentual (pp.) en términos interanual, y en 0.2 pp. con respecto al mes anterior.

Por su parte, la tasa de presión general mostró disminuciones de 1.6 pp. en términos interanual, y de 0.8 pp. con respecto al mes anterior.

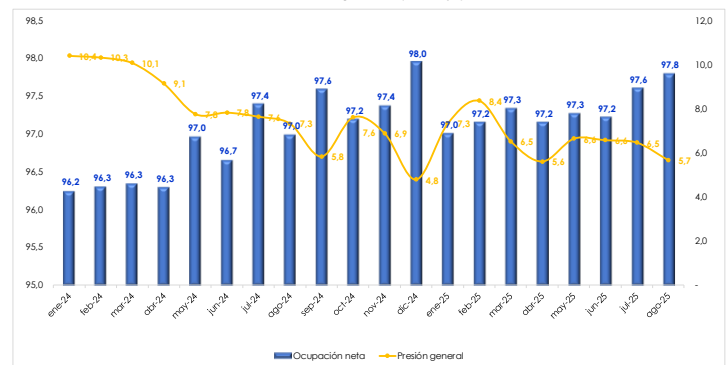
Indicadores de empleo por área geográfica

Indicadores Principales	Porcentajes			
	Nacional	Managua Ciudad	Urbano ^{1/}	Rural
Tasa neta de ocupación	97,8	97,4	97,5	98,2
Tasa de desempleo abierto	2,2	2,6	2,5	1,8
Tasa de presión general	5,7	4,9	5,7	5,6
Tasa de subempleo	38,0	42,4	42,4	31,3
Tasa global de participación	66,1	61,0	64,3	69,1
Tasa de inactividad	33,9	39,0	35,7	30,9

/1: Corresponde a toda el área urbana a nivel nacional.

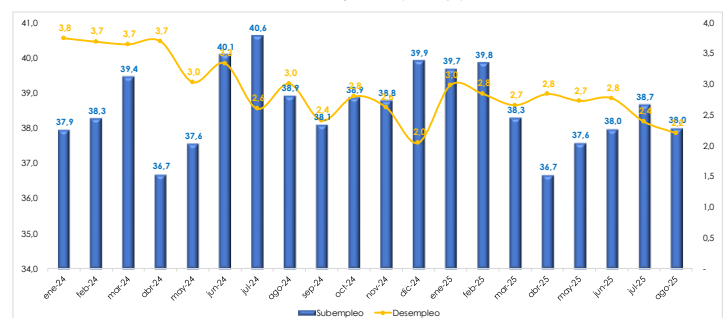
Fuente: Encuesta de Empleo Mensual, INIDE

Evolución de la tasa de ocupación neta y presión general en el empleo
enero 2024 - agosto 2025 (Porcentajes)



Fuente: Encuesta de Empleo Mensual, INIDE

Evolución de la tasa de subempleo y desempleo
enero 2024 - agosto 2025 (Porcentajes)



Fuente: Encuesta de Empleo Mensual, INIDE

Tasa de Subempleo y Tasa de Desempleo

La tasa de subempleo mostró disminuciones de 0.9 pp. en términos interanual, y de 0.7 pp. con respecto al mes anterior.

Asimismo, la tasa de desempleo disminuyó 0.8 pp. en términos interanual, y en 0.2 pp. con respecto al mes anterior.

Tasa de Participación e Inactividad

La tasa participación nacional mostró disminución de 0.2 pp. respecto a agosto del año pasado, y un aumento de 0.4 pp. con respecto al mes anterior.

La tasa de inactividad registró un aumento de 0.2 pp. interanualmente, y una disminución de 0.4 pp. con respecto al mes anterior.

III. Distribución de los Ocupados en el País por Actividad Económica y Categoría en el Empleo

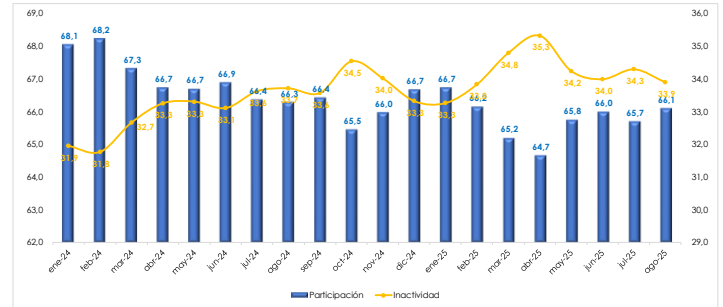
Distribución por Actividades Económicas

En agosto 2025, las actividades económicas con mayor participación en la ocupación fueron: Agropecuario, Caza, Silvicultura y Pesca (25.6%), Comercio (22.6%), Servicios comunales (18.2%) y la Industria Manufacturera (9.5%), que en conjunto concentraron el 75.9 por ciento del total de ocupados (78.6% en agosto 2024).

Distribución por Categoría Ocupacional

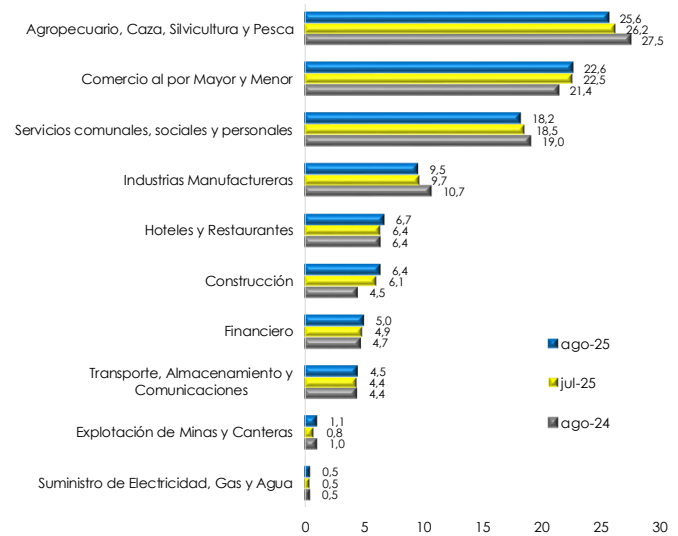
En lo que respecta a la distribución de los ocupados por categoría ocupacional, la participación de los Asalariados (45.7%) mostró una disminución mensual de 0.2 pp., y un aumento de 0.9 pp. interanualmente. Por su parte, la participación de los trabajadores por Cuenta Propia (36.5%) aumentó en 0.5 pp. con respecto al mes anterior, y disminuyó en 0.2 pp. interanualmente. Finalmente, la participación de los Trabajadores No Remunerados se ubicó en 11.7 por ciento y la de los Empleadores en 6.0 por ciento.

Evolución de la tasa de Participación e Inactividad
enero 2024 - agosto 2025 (Porcentajes)



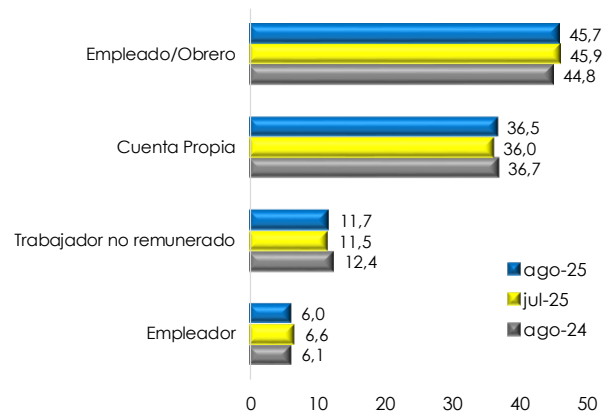
Fuente: Encuesta de Empleo Mensual, INIDE

Distribución del empleo por actividades económicas



Fuente: Encuesta de Empleo Mensual, INIDE

Distribución por Categoría Ocupacional



Fuente: Encuesta de Empleo Mensual, INIDE

IV. Indicadores por sexo

Tasa de Participación e Inactividad por sexo

En agosto de 2025, la tasa de participación en el país fue mayor para los hombres (78.4%) que la registrada para las mujeres (55.2%). Estos resultados fueron similares a los observados en agosto 2024. Mientras que la tasa de Inactividad fue menor para los hombres (21.6%) respecto a la tasa de las mujeres (44.8%).

Indicadores	ago-24		jul-25		ago-25	
	Hombre	Mujer	Hombre	Mujer	Hombre	Mujer
Tasa de participación	78,6	55,6	78,0	54,9	78,4	55,2
Tasa de inactividad	21,4	44,4	22,0	45,1	21,6	44,8

Fuente: Encuesta de Empleo Mensual, INIDE

Tasa de Ocupación y Presión por sexo

La tasa de ocupación en el país, en agosto 2025, fue mayor para los hombres (97.9%) que la observada para las mujeres (97.7%). Estos resultados fueron similares a los observados en agosto 2024. La tasa de presión en agosto 2025 fue mayor para los hombres (5.7%) que para las mujeres (5.6%).

Indicadores	ago-24		jul-25		ago-25	
	Hombre	Mujer	Hombre	Mujer	Hombre	Mujer
Tasa neta de ocupación	97,4	96,5	97,6	97,6	97,9	97,7
Tasa de presión general	7,2	7,5	6,6	6,3	5,7	5,6

Fuente: Encuesta de Empleo Mensual, INIDE

Tasa de Subempleo y Desempleo por sexo

La tasa de subempleo en el país, en agosto 2025, fue mayor para los hombres (38.7%) que la resultante para las mujeres (37.0%). Por su parte, la tasa de desempleo fue menor para los hombres (2.1%) que la registrada para las mujeres (2.3%).

Indicadores	ago-24		jul-25		ago-25	
	Hombre	Mujer	Hombre	Mujer	Hombre	Mujer
Tasa de subempleo	40,9	36,4	39,4	37,7	38,7	37,0
Tasa de desempleo	2,6	3,5	2,4	2,4	2,1	2,3

Fuente: Encuesta de Empleo Mensual, INIDE

V.- Anexos

Indicadores	2023												2024 ¹											
	Enero	Febrero	Marzo	Abril	Mayo	Junio	Julio	Agosto	Septiembre	Octubre	Noviembre	Diciembre	Enero	Febrero	Marzo	Abril	Mayo	Junio	Julio	Agosto				
Nacional																								
Tasa Neta de Ocupación	97.0	96.8	96.3	96.3	96.3	96.7	96.7	96.8	96.5	96.2	96.2	96.2	96.2	96.2	96.2	96.2	96.2	96.2	96.2	96.2				
Tasa de Desempleo Abierto	3.0	3.2	3.2	3.7	3.7	3.3	3.3	3.2	3.5	3.8	3.8	3.8	3.8	3.8	3.8	3.8	3.8	3.8	3.8	3.8				
Tasa de presión general	7.8	8.2	9.3	8.7	12.1	12.2	11.7	9.9	10.5	9.2	10.8	8.0	10.4	10.3	10.1	9.1	7.8	7.8	7.6	7.3				
Tasa de subempleo	38.3	36.6	36.8	36.2	40.8	39.5	42.1	42.6	39.2	40.6	41.1	40.7	37.9	38.3	39.4	36.7	37.6	40.1	40.6	38.9				
Tasa Global de Participación	66.8	67.3	67.4	65.9	67.1	67.6	67.0	67.9	67.6	67.3	67.5	68.6	68.1	68.2	67.3	66.7	66.7	66.9	66.4	66.3				
Tasa de Inactividad	33.2	32.7	32.6	34.1	32.9	32.4	33.0	32.1	32.4	32.7	32.5	31.4	31.9	31.8	32.7	33.3	33.3	33.1	33.6	33.7				
Tasa Bruta de Ocupación	64.7	65.2	65.3	63.5	64.6	65.3	64.8	65.7	65.2	64.8	64.9	66.9	65.5	65.7	64.9	64.3	64.7	64.6	64.3	64.3				
Managua Ciudad																								
Tasa Neta de Ocupación	95.0	93.3	95.8	94.8	94.6	94.9	95.2	95.6	95.4	95.6	95.0	95.7	95.1	94.2	95.5	94.6	96.2	95.1	97.0	97.0				
Tasa de Desempleo Abierto	5.0	6.7	4.2	5.2	5.4	5.1	4.8	4.4	4.6	4.4	5.0	4.3	4.9	5.8	4.5	5.4	3.8	4.9	3.0	3.0				
Tasa de presión general	13.8	10.2	6.2	15.2	13.8	13.6	10.2	9.2	18.2	7.0	8.7	8.7	8.2	23.6	6.5	8.9	12.0	10.6	15.2	4.4				
Tasa de subempleo	45.5	44.4	41.0	42.4	46.1	42.9	44.6	44.6	51.2	44.2	40.5	44.4	42.9	49.7	42.8	40.6	40.9	46.4	46.6	43.6				
Tasa Global de Participación	63.2	64.6	63.7	64.7	64.5	64.1	63.4	62.7	64.0	62.6	63.5	63.8	62.1	63.3	64.0	63.1	63.2	61.8	62.4	61.8				
Tasa de Inactividad	36.8	35.4	36.3	35.3	35.5	35.9	36.6	37.3	36.0	37.4	36.5	36.2	37.9	36.7	36.0	36.9	36.8	38.2	37.6	38.2				
Tasa Bruta de Ocupación	60.0	60.3	61.0	61.4	61.0	60.8	60.4	60.0	61.1	59.8	60.3	61.1	59.1	59.7	61.2	59.7	60.8	58.8	60.5	59.9				
Resto Urbano																								
Tasa Neta de Ocupación	96.6	96.7	96.4	95.4	95.8	96.2	96.0	96.0	95.8	94.9	95.9	97.2	95.4	95.7	95.6	96.3	96.5	96.6	96.9	96.2				
Tasa de Desempleo Abierto	3.4	3.3	3.6	4.6	4.2	3.8	4.0	4.0	4.2	5.1	4.1	2.8	4.6	4.3	4.4	3.7	3.5	3.4	3.1	3.8				
Tasa de presión general	6.9	7.2	11.9	9.4	13.1	12.8	13.9	11.2	10.7	12.4	12.2	7.9	12.7	10.1	11.6	7.3	6.6	8.2	7.0	8.5				
Tasa de subempleo	40.6	39.0	40.9	39.8	44.6	41.7	46.3	46.0	42.5	46.0	45.0	43.9	42.3	40.5	42.9	38.2	41.0	42.5	43.9	41.6				
Tasa Global de Participación	64.5	65.4	67.0	64.5	66.1	66.4	66.2	67.0	66.3	66.4	65.8	66.6	66.4	67.4	66.7	66.0	66.1	66.3	65.7	65.5				
Tasa de Inactividad	35.5	34.6	33.0	35.5	33.9	33.6	33.8	33.0	33.7	33.6	34.2	33.4	33.6	32.6	33.3	34.0	33.9	33.7	34.3	34.5				
Tasa Bruta de Ocupación	62.3	63.3	64.6	61.5	63.3	63.9	63.5	64.3	63.5	63.1	63.1	64.8	63.4	64.5	63.8	63.5	63.7	64.0	63.6	63.0				
Urbano																								
Tasa Neta de Ocupación	96.1	95.7	96.2	95.2	95.4	95.8	95.8	95.9	95.7	95.1	95.6	96.8	95.3	95.3	95.6	95.8	96.4	96.2	96.9	96.4				
Tasa de Desempleo Abierto	3.9	4.3	3.8	4.8	4.6	4.2	4.2	4.1	4.3	4.9	4.4	3.2	4.7	4.7	4.4	4.2	3.6	3.8	3.1	3.6				
Tasa de presión general	9.0	8.1	10.3	11.1	13.3	13.1	12.8	10.7	12.9	10.8	11.2	8.1	11.4	13.9	10.2	7.8	8.2	8.8	9.3	7.3				
Tasa de subempleo	42.0	40.5	40.9	39.9	45.0	42.1	46.8	45.6	45.0	45.5	43.7	44.1	42.5	43.0	42.8	38.9	41.0	43.3	44.6	42.2				
Tasa Global de Participación	64.1	65.2	66.0	64.6	65.6	65.7	65.4	65.7	65.6	65.3	65.1	65.8	65.1	66.2	65.9	65.1	65.2	65.0	64.7	64.4				
Tasa de Inactividad	35.9	34.8	34.0	35.4	34.4	34.3	34.6	34.3	34.4	34.7	34.9	34.2	34.9	33.8	34.1	34.9	34.8	35.0	35.3	35.6				
Tasa Bruta de Ocupación	61.6	62.4	63.5	61.5	62.6	63.0	62.6	63.0	62.8	62.1	62.3	63.7	62.1	63.1	63.0	62.4	62.9	62.5	62.7	62.1				
Rural																								
Tasa Neta de Ocupación	98.2	98.4	97.7	97.9	97.6	98.0	98.1	98.2	97.7	97.9	96.9	98.5	97.6	97.9	97.6	97.0	97.8	97.4	96.1	97.8				
Tasa de Desempleo Abierto	1.8	1.6	2.3	2.1	2.4	2.0	1.9	1.8	2.3	2.1	3.1	1.5	2.4	2.1	2.4	3.0	2.2	2.6	1.9	2.2				
Tasa de presión general	6.2	8.3	7.9	5.1	10.2	10.9	10.0	8.8	7.0	6.7	10.1	7.8	8.9	4.9	9.9	11.2	7.1	6.3	5.1	7.3				
Tasa de subempleo	33.1	30.9	30.6	30.9	34.5	35.8	36.7	38.2	30.8	33.5	37.4	35.9	31.5	31.3	34.3	32.4	35.4	34.5	34.0	34.0				
Tasa Global de Participación	71.0	70.8	69.8	68.1	69.6	70.5	69.8	71.4	70.8	70.6	71.4	73.1	72.8	71.5	69.6	69.4	69.1	70.0	69.1	69.4				
Tasa de Inactividad	29.0	29.2	30.2	31.9	30.4	29.5	30.2	28.6	29.2	29.4	28.6	26.9	27.2	28.5	30.4	30.6	30.9	30.0	30.6	30.6				
Tasa Bruta de Ocupación	69.7	69.7	68.1	68.6	67.9	69.1	68.4	70.1	69.1	69.1	68.2	72.1	71.0	70.0	67.9	67.3	67.6	68.2	67.8	67.9				

¹ /: Datos preliminares
Fuente: Encuesta de Empleo Mensual, INIDE.

ANEXO 2:
Hombres: Indicadores Mensuales de Mercado Laboral (porcentajes)

Indicadores	2023												2024 ^{1/}												2025 ^{1/}												
	Enero	Febrero	Marzo	Abril	Mayo	Junio	Julio	Agosto	Septiembre	Octubre	Noviembre	Diciembre	Enero	Febrero	Marzo	Abril	Mayo	Junio	Julio	Agosto	Septiembre	Octubre	Noviembre	Diciembre	Enero	Febrero	Marzo	Abril	Mayo	Junio	Julio	Agosto					
Nacional																																					
Tasa Neta de Ocupación	97.0	96.7	96.9	96.2	96.7	96.6	96.5	97.0	96.6	96.6	96.5	97.8	96.4	96.8	95.9	96.7	96.7	97.4	97.7	97.4	97.7	97.4	97.7	97.9	97.2	97.2	97.2	97.2	96.9	97.0	97.3	97.6	97.6	97.9			
Tasa de Desempleo/Abierto	3.0	3.3	3.1	3.8	3.3	3.4	3.5	3.0	3.4	3.4	3.5	2.2	3.6	3.2	4.1	3.3	2.9	3.0	2.1	2.6	2.3	2.6	2.3	2.1	2.8	2.8	2.8	2.8	3.1	3.0	2.7	2.4	2.1	2.1			
Tasa de presión general	7.9	8.5	9.9	8.7	12.5	13.2	12.5	10.2	10.7	9.1	10.5	8.3	10.3	10.3	10.9	9.1	8.2	7.4	7.4	7.2	5.8	7.3	7.4	5.2	7.3	8.4	7.0	6.1	7.2	6.3	6.6	5.7	5.7				
Tasa de subempleo	39.8	37.9	37.9	37.7	41.0	41.5	44.7	44.9	40.6	42.7	42.2	42.5	39.2	39.4	40.7	37.5	39.1	42.0	41.8	40.9	40.1	40.4	40.1	42.2	41.2	41.5	39.9	37.7	40.1	39.2	39.4	38.7	38.7				
Tasa Global de Participación	79.5	79.9	79.5	78.5	79.2	79.7	79.8	80.0	80.3	79.9	79.6	80.0	79.3	79.5	78.9	78.6	78.2	78.3	79.0	78.6	78.6	78.1	78.2	78.7	79.4	77.8	77.1	76.9	76.2	77.7	78.0	78.4	78.4				
Tasa de Inactividad	20.5	20.1	20.5	21.5	20.8	20.3	20.2	20.0	19.7	20.1	20.4	20.0	20.7	20.5	21.1	21.4	21.8	21.7	21.0	21.4	21.4	21.9	21.8	21.3	20.6	22.2	22.9	23.1	21.8	22.3	22.0	21.6	21.6				
Tasa Bruta de Ocupación	77.1	77.3	77.1	75.5	76.6	77.0	77.1	77.6	77.6	77.2	76.8	78.2	76.4	76.9	75.7	76.0	75.9	75.9	77.3	76.6	76.8	76.1	76.3	77.1	77.1	75.6	74.9	74.5	75.8	75.6	76.1	76.7	76.7				
Managua Ciudad																																					
Tasa Neta de Ocupación	94.9	91.8	94.9	93.7	93.9	93.7	93.8	94.5	94.7	95.3	93.2	95.1	94.5	94.6	94.0	94.2	96.4	94.4	96.2	96.7	96.2	93.7	96.4	96.1	95.3	95.2	95.6	95.7	96.6	96.2	94.8	97.2	97.2				
Tasa de Desempleo/Abierto	5.1	8.2	5.1	6.3	6.1	6.3	6.2	5.5	5.3	4.7	6.8	4.9	5.5	5.4	6.0	5.8	3.6	5.6	3.8	3.3	3.8	6.3	3.6	3.9	4.7	4.8	4.4	4.3	3.4	3.8	5.2	2.8	2.8				
Tasa de presión general	14.1	11.9	7.4	16.8	15.7	15.8	12.0	10.5	18.9	7.8	10.2	10.5	8.8	25.5	8.5	9.6	12.1	11.4	17.5	4.8	5.2	13.3	8.7	6.7	8.2	9.7	7.9	6.2	7.2	11.3	8.4	5.2	5.2				
Tasa de subempleo	49.0	46.6	43.8	45.1	48.6	45.7	49.3	49.2	54.3	48.5	42.9	49.4	44.0	51.9	46.2	42.2	42.4	49.5	49.4	46.8	44.0	44.7	43.7	52.9	48.1	47.2	46.8	47.6	44.0	46.9	45.0	45.2	45.2				
Tasa Global de Participación	71.5	72.5	71.2	72.3	70.9	71.1	70.5	69.7	71.8	69.4	70.0	70.1	69.9	69.8	70.7	70.3	69.9	68.2	67.6	67.0	68.1	69.5	69.5	68.3	68.7	68.5	69.0	68.1	69.3	67.5	69.5	68.2	68.2				
Tasa de Inactividad	28.5	27.5	28.8	27.7	29.1	28.9	29.5	30.3	28.2	30.6	30.0	29.9	31.1	30.2	29.3	29.7	30.1	31.8	32.4	33.0	31.9	30.5	30.5	31.7	31.3	31.5	31.0	31.9	30.7	32.5	30.5	31.8	31.8				
Tasa Bruta de Ocupación	67.8	66.5	67.5	67.8	66.6	66.6	66.1	65.9	68.0	66.1	65.2	66.7	65.2	66.0	66.5	66.2	67.3	64.4	65.0	64.8	65.5	65.1	67.0	65.6	65.5	65.1	66.0	65.2	66.9	64.9	65.9	66.3	66.3				
Resto Urbano																																					
Tasa Neta de Ocupación	96.4	96.3	96.4	96.2	96.0	96.0	95.4	96.8	96.8	96.0	96.8	97.1	95.2	96.8	95.0	96.5	96.5	96.7	97.1	96.2	97.0	96.8	96.8	96.8	97.3	97.3	96.7	96.9	96.7	96.4	96.5	96.8	97.1				
Tasa de Desempleo/Abierto	3.6	3.7	3.6	4.8	4.0	4.0	4.6	4.2	4.2	5.0	4.2	2.9	4.8	4.2	5.0	3.5	3.5	3.2	2.9	3.8	3.0	3.2	3.2	3.2	2.7	2.7	3.1	3.3	3.6	3.5	3.2	2.9	2.9				
Tasa de presión general	7.3	8.0	13.3	9.8	13.9	13.7	15.5	12.1	11.3	13.2	12.7	8.3	13.2	10.3	12.8	7.2	6.7	8.2	7.1	8.8	6.4	8.0	7.2	6.1	7.0	9.7	6.2	5.0	7.6	7.5	7.4	6.6	6.6				
Tasa de subempleo	42.6	41.5	42.3	41.0	45.8	44.1	49.6	48.4	44.2	49.1	45.5	45.4	44.5	42.4	45.4	39.8	43.2	44.0	45.4	43.9	44.8	44.3	43.8	44.3	45.3	45.2	43.2	40.7	42.5	43.1	42.2	43.5	43.5				
Tasa Global de Participación	74.1	75.2	75.4	73.5	74.3	75.1	75.7	75.8	76.0	76.2	75.3	75.7	75.0	76.7	75.5	74.9	73.8	74.1	75.5	75.1	74.3	73.1	72.9	73.7	74.0	72.7	72.2	72.5	73.9	73.4	73.0	74.2	74.2				
Tasa de Inactividad	25.9	24.8	24.6	26.5	25.7	24.9	24.3	24.2	24.0	23.8	24.7	24.3	25.0	23.3	24.5	25.1	26.2	25.9	24.5	24.9	25.7	26.9	27.1	26.3	26.0	27.3	27.8	27.5	26.1	26.6	27.0	25.8	25.8				
Tasa Bruta de Ocupación	71.4	72.4	72.7	70.0	71.3	72.1	72.3	72.6	72.8	72.4	72.1	73.5	71.4	73.5	71.7	72.3	71.3	71.6	73.4	72.2	72.1	70.8	70.5	71.7	72.0	70.3	70.0	70.1	71.2	70.8	70.6	72.1	72.1				
Urbano																																					
Tasa Neta de Ocupación	95.9	95.0	96.0	94.7	95.4	95.3	95.0	95.5	95.5	95.1	95.0	96.5	95.0	95.5	94.7	95.9	96.5	96.1	96.9	96.4	96.8	95.9	96.7	97.0	96.8	96.3	96.5	96.4	96.5	96.4	96.2	97.2	97.2				
Tasa de Desempleo/Abierto	4.1	5.0	4.0	5.3	4.6	4.7	5.0	4.5	4.5	4.9	5.0	3.5	5.0	4.5	5.3	4.1	3.5	3.9	3.1	3.6	3.2	4.1	3.3	3.0	3.2	3.7	3.5	3.6	3.5	3.6	3.8	2.8	2.8				
Tasa de presión general	9.3	9.1	11.6	11.8	14.4	14.3	14.5	11.6	13.5	11.7	12.0	8.9	12.0	14.5	11.6	7.9	8.2	9.1	9.9	7.7	6.1	9.4	7.6	6.3	7.3	9.7	6.6	5.3	7.5	8.5	7.7	6.2	6.2				
Tasa de subempleo	44.5	42.9	42.7	42.2	46.6	44.6	49.5	48.6	47.1	46.9	44.8	46.5	44.4	45.0	45.6	40.5	43.0	45.5	46.4	44.7	44.6	44.4	43.8	46.7	46.0	45.8	44.2	42.6	42.9	44.1	43.0	44.0	44.0				
Tasa Global de Participación	73.3	74.4	74.2	73.1	73.3	73.9	74.2	74.0	74.7	74.2	73.7	74.0	73.2	74.6	74.1	73.6	72.7	72.4	73.2	72.7	72.5	72.1	71.9	71.9	72.1	72.5	71.4	71.3	71.2	72.6	71.6	71.9	72.4	72.4			
Tasa de Inactividad	26.7	25.6	25.8	26.9	26.7	26.1	25.8	26.0	25.3	25.8	26.3	26.0	26.8	25.4	25.9	26.4	27.3	27.6	26.8	27.3	27.5	27.9	28.1	27.9	27.5	28.6	28.7	28.8	27.4	28.4	28.1	27.6	27.6				
Tasa Bruta de Ocupación	70.4	70.7	71.2	69.3	69.9	70.5	70.4	70.6	71.3	70.6	70.0	71.5	69.5	71.3	70.2	70.6	70.1	69.5	70.9	70.1	70.2	69.1	69.5	69.9	70.1	68.8	68.9	68.7	70.0	69.1	69.2	70.4	70.4				
Rural																																					
Tasa Neta de Ocupación	98.2	98.7	98.2	98.0	98.3	98.2	98.5	98.8	98.1	98.5	98.3	99.4	98.1	98.4	97.5	97.7	97.8	98.1	98.1	98.7	98.9	99.3	98.9	98.1	97.7	98.4	97.9	97.4	97.6	98.4	99.3	98.7	98.7				
Tasa de Desempleo/Abierto	1.8	1.3	1.8	2.0	1.7	1.8	1.5	1.2	1.9	1.5	1.7	0.6	1.9	1.6	2.5	2.3	2.2	1.9	0.9	1.3	1.1	0.7	1.1	0.9	2.3	1.6	2.1	2.6	2.4	1.6	0.7	1.3	1.3				
Tasa de presión general	6.3	7.6	7.6	4.8	10.2	11.9	9.9	8.4	7.2	5.9	8.8	7.4	8.2	4.9	10.0	10.7	8.2	5.3	4.3	6.5	5.3	4.6	7.3	3.8	7.2	6.7	7.4	7.1	6.8	3.6	5.3	5.1	5.1				
Tasa de subempleo	34.4	31.8	31.9	32.3	34.5	37.8	39.0	40.4	32.6	35.1	39.2	37.6	33.1	32.4	34.4	33.7	34.4	37.9	36.2	36.3	34.8	35.7	35.8	36.8	35.5	36.4	34.7	31.8	36.6	33.4	35.3	32.5	32.5				
Tasa Global de Participación	88.4	88.1	87.4	86.4	87.9	88.3	88.2	86.9	88.6	88.4	88.3	88.8	88.4	86.6	86.0	86.0	86.4	87.0	87.5	87.3	87.4	87.1	87.4	86.6	89.4	87.0	85.5	86.2	86.5	86.7	86.6	87.0	87.0				
Tasa de Inactividad	11.6	11.9	12.6	13.6	12.1	11.7	11.8	11.1	11.4	11.6	11.7	11.2	11.6	13.4	14.0	14.0	13.6	13.0	12.5	12.7	12.6	12.9	12.6	11.4	10.6	13.0	14.5	14.8	13.5	13.3	13.4	13.0	13.0				
Tasa Bruta de Ocupación	86.8	87.0	85.8	84.7	86.4	86.7	86.9	87.9	86.9	87.0	86.8	88.3	86.7	85.3	83.9	84.0	84.6	85.4	86.7	86.2	86.5	86.4	86.4	87.8	87.4	85.6	83.8	83.0	84.4	85.3	86.0	85.9	85.9				

1/ Datos preliminares

Fuente: Encuesta de Empleo Mensual, INIDE

Anexo 3:
Mujeres: Indicadores Mensuales de Mercado Laboral
(porcentajes)

Indicadores	2023 ¹												2024 ¹												2025 ¹												
	Enero	Febrero	Marzo	Abril	Mayo	Junio	Julio	Agosto	Septiembre	Octubre	Noviembre	Diciembre	Enero	Febrero	Marzo	Abril	Mayo	Junio	Julio	Agosto	Septiembre	Octubre	Noviembre	Diciembre	Enero	Febrero	Marzo	Abril	Mayo	Junio	Julio	Agosto					
Nacional																																					
Tasa Neta de Ocupación	97.0	96.9	96.6	96.4	95.8	96.8	96.9	96.6	96.3	95.6	96.7	96.2	95.9	96.8	96.4	95.6	95.9	97.1	95.0	95.9	95.8	97.7	97.3	97.4	95.7	96.6	97.8	95.9	95.5	95.8	96.1	96.7	97.5	97.7	97.1	97.6	97.7
Tasa de Desempleo Abierto	3.0	3.1	3.4	3.6	4.2	3.2	3.1	3.4	3.7	4.2	3.3	3.8	4.1	3.2	3.6	4.4	6.1	2.9	5.0	4.1	4.2	2.3	2.7	2.6	4.3	3.4	2.2	4.1	4.5	4.2	3.9	3.3	2.5	2.3	2.9	2.4	2.3
Tasa de presión general	7.7	7.8	8.7	8.8	11.5	10.9	10.7	9.6	10.3	9.3	11.0	7.7	10.6	10.3	9.1	9.2	7.2	8.3	7.9	7.5	5.9	8.1	6.2	4.3	7.4	8.4	5.9	5.0	6.0	6.9	6.3	5.6	6.9	6.3	5.6		
Tasa de subempleo	36.4	35.0	35.4	34.4	40.5	37.1	38.8	39.7	37.5	38.0	39.8	38.5	36.4	36.9	38.0	35.7	35.7	37.7	39.1	36.4	35.6	36.9	37.1	37.2	37.8	37.9	36.3	35.3	34.4	36.4	37.7	37.0	37.0	37.0	37.0		
Tasa Global de Participación	55.7	56.3	56.9	54.8	56.5	56.8	55.8	57.2	56.5	56.3	56.9	58.5	58.2	58.4	57.3	56.6	56.8	57.1	55.4	55.6	55.9	54.5	55.4	44.1	45.5	44.6	43.7	44.2	43.9	45.1	46.0	45.2	44.3	45.1	44.8		
Tasa de Inactividad	44.3	43.7	43.1	45.2	43.5	43.2	44.2	42.8	43.5	43.7	43.1	41.5	41.8	41.6	42.7	43.4	43.2	42.9	44.6	44.4	44.1	45.5	44.6	43.7	44.2	43.9	45.1	46.0	45.2	44.3	45.1	44.8	45.1	44.8			
Tasa Bruta de Ocupación	54.0	54.6	55.0	52.8	54.2	55.0	54.0	55.2	54.4	53.9	54.5	56.9	55.9	55.9	55.5	54.2	55.0	54.9	53.7	53.7	54.5	52.8	53.8	55.2	54.0	54.5	53.6	52.7	53.6	54.1	53.8	54.0	54.1	53.8			
Managua Ciudad																																					
Tasa Neta de Ocupación	95.1	94.7	96.8	96.0	95.3	96.2	96.6	96.7	96.2	95.9	96.8	96.4	95.6	95.9	97.1	95.0	95.9	95.8	97.7	97.3	97.4	95.7	96.6	97.8	95.9	95.5	95.8	96.1	96.7	97.5	97.5	96.1	97.5	97.5			
Tasa de Desempleo Abierto	4.9	5.3	3.2	4.0	4.7	3.8	3.4	3.3	3.8	4.1	3.2	3.6	4.4	6.1	2.9	5.0	4.1	4.2	2.3	2.7	2.6	4.3	3.4	2.2	4.1	4.5	4.2	3.9	3.3	2.5	3.9	2.5	3.9	2.5			
Tasa de presión general	13.6	8.4	5.0	13.7	12.0	11.4	8.4	7.9	17.4	6.2	7.2	7.0	7.6	21.7	4.7	8.1	11.9	9.7	13.1	4.0	4.9	10.1	5.8	3.1	6.2	8.4	6.5	5.4	7.3	11.3	5.9	4.6	7.3	11.3	5.9	4.6	
Tasa de subempleo	41.9	42.2	38.2	38.7	43.8	40.3	39.9	40.0	47.9	39.8	38.2	39.3	41.9	47.5	39.6	39.0	39.3	41.5	44.1	40.7	39.8	40.6	38.5	44.8	43.0	42.6	41.0	42.1	38.1	41.5	40.4	39.5	40.4	39.5			
Tasa Global de Participación	56.4	58.2	57.5	58.5	59.2	58.3	57.4	56.9	57.5	56.9	58.0	58.4	56.4	58.0	58.6	57.4	57.9	56.6	58.2	57.6	58.1	57.8	57.2	56.5	53.5	58.6	57.3	56.5	55.6	56.6	56.2	55.1	56.2	55.1			
Tasa de Inactividad	43.6	41.8	42.5	41.5	40.8	41.7	42.6	43.1	42.5	43.1	42.0	41.6	43.6	42.0	41.4	42.6	42.1	43.4	41.8	42.4	41.9	42.2	42.8	43.5	46.5	41.4	42.7	43.5	44.4	43.4	43.8	44.9	43.8	44.9			
Tasa Bruta de Ocupación	53.6	55.2	55.6	56.1	56.4	56.1	55.5	55.0	55.3	54.6	56.2	56.3	54.0	54.5	56.9	54.5	55.5	54.3	56.9	56.1	56.6	55.3	55.2	55.3	51.4	56.0	54.9	54.3	53.8	55.2	54.1	53.8	55.2	54.1	53.8		
Resto Urbano																																					
Tasa Neta de Ocupación	96.8	97.2	96.3	95.7	95.6	96.5	96.6	96.1	95.8	94.8	96.1	97.4	95.6	95.5	96.2	96.1	96.4	96.4	96.6	96.2	97.0	96.6	97.3	97.5	97.2	97.4	97.8	97.7	98.0	97.6	97.7	98.0	97.6	97.7	98.0		
Tasa de Desempleo Abierto	3.2	2.8	3.7	4.3	4.4	3.5	3.4	3.9	4.2	5.2	3.9	2.6	4.4	4.5	3.8	3.9	3.6	3.6	3.4	3.8	3.0	3.4	2.7	2.5	2.8	2.6	2.2	2.3	2.0	2.4	2.3	2.0	2.4	2.3	2.0		
Tasa de presión general	6.6	6.4	10.5	8.9	12.2	12.0	12.2	10.3	10.1	11.4	11.6	7.4	12.2	9.9	10.4	7.5	6.6	8.1	7.0	8.2	7.0	8.9	5.5	5.6	8.1	8.9	4.9	4.6	5.5	6.2	6.7	5.3	6.2	6.7	5.3		
Tasa de subempleo	38.4	36.3	39.4	36.4	43.3	39.2	42.7	43.5	40.6	42.7	44.4	42.4	40.0	38.4	40.2	36.6	38.9	40.9	42.3	38.2	39.4	40.8	41.4	40.6	40.0	41.8	39.6	39.0	37.6	40.9	43.2	41.2	42.4	41.2			
Tasa Global de Participación	56.7	57.4	60.1	57.0	59.3	59.2	58.3	59.7	58.4	58.3	58.1	58.2	59.3	59.8	59.5	58.7	59.8	59.9	57.6	57.8	57.5	57.1	56.7	57.5	57.6	58.2	57.1	56.6	57.6	57.3	57.5	58.8	57.3	57.5	58.8		
Tasa de Inactividad	43.3	42.6	38.9	43.0	40.7	40.8	41.7	40.3	41.6	41.7	41.9	40.8	40.7	40.2	40.5	41.3	40.2	40.1	42.4	42.2	42.5	42.9	43.3	42.5	42.4	41.8	42.9	43.4	42.4	42.7	42.5	41.2	42.5	41.2	42.5	41.2	
Tasa Bruta de Ocupación	54.9	55.7	57.9	54.6	56.7	57.1	56.3	57.4	56.0	55.3	55.8	57.6	56.7	57.1	57.2	56.4	57.7	57.8	56.7	56.5	55.8	55.2	55.2	56.1	56.0	56.7	55.9	55.2	56.5	55.9	56.1	57.6	55.9	56.1	57.6		
Urbano																																					
Tasa Neta de Ocupación	96.3	96.4	96.5	95.8	95.5	96.4	96.6	96.3	95.9	95.1	96.3	97.1	95.6	95.0	96.4	95.8	96.3	96.3	97.0	96.5	97.1	96.4	97.1	97.6	96.8	96.9	97.2	97.2	97.6	97.6	97.2	97.2	97.6	97.2	97.2	97.9	
Tasa de Desempleo Abierto	3.7	3.6	3.5	4.2	4.5	3.6	3.4	3.7	4.1	4.9	3.7	2.9	4.4	5.0	3.6	4.2	3.7	3.7	3.0	3.5	2.9	3.6	2.9	2.4	3.2	3.1	2.8	2.8	2.4	2.4	2.8	2.1	2.4	2.8	2.1		
Tasa de presión general	8.6	7.0	8.9	10.4	12.1	11.8	11.1	9.7	12.2	9.9	10.3	7.3	10.9	13.3	8.7	7.7	8.1	8.6	8.8	6.9	6.3	9.3	5.6	4.9	7.6	8.7	5.4	4.9	6.0	7.7	6.5	5.1	6.0	7.7	6.5	5.1	
Tasa de subempleo	39.4	38.1	38.0	37.4	43.5	38.5	41.9	42.5	42.8	41.8	42.6	41.5	40.5	41.0	40.0	37.2	39.0	41.0	42.8	39.7	39.5	40.8	40.5	41.8	40.8	42.0	40.0	39.9	38.0	41.1	42.4	40.8	41.1	42.4	40.8		
Tasa Global de Participación	58.6	57.6	59.3	57.4	59.3	59.0	58.0	59.9	58.2	57.9	58.0	59.0	58.5	59.3	59.2	58.3	59.2	59.0	57.8	57.7	57.7	57.3	56.8	57.2	56.4	58.3	57.2	56.4	57.1	57.1	57.1	57.7	57.1	57.7	57.7		
Tasa de Inactividad	43.4	42.4	40.7	42.6	40.7	41.0	42.0	41.1	41.8	42.1	42.0	41.0	41.5	40.7	40.8	41.7	40.8	41.0	42.2	42.3	42.3	42.7	43.2	42.8	42.8	43.6	41.7	42.8	43.5	42.9	42.9	42.9	42.9	42.9	42.9	42.3	
Tasa Bruta de Ocupación	54.5	55.6	57.2	55.0	56.6	56.8	56.1	56.7	56.8	55.1	55.9	57.2	55.9	56.3	57.1	56.8	57.0	56.8	56.0	55.7	56.0	55.2	55.2	55.9	54.6	56.5	55.6	55.0	55.7	55.7	55.5	56.5	55.7	55.7	55.5	56.5	
Rural																																					
Tasa Neta de Ocupación	98.2	97.8	96.8	97.6	96.4	97.7	97.4	97.1	97.0	97.0	94.6	97.2	96.9	97.1	97.6	96.0	96.4	96.6	96.4	96.5	98.0	98.1	96.9	98.7	96.6	97.4	98.3	98.1	97.8	98.3	98.4	97.4	98.3	98.4	97.4		
Tasa de Desempleo Abierto	1.8	2.2	3.2	2.4	3.6	2.3	2.6	2.9	3.0	3.0	5.4	2.8	3.1	2.9	2.4	4.0	2.1	3.6	3.4	3.6	2.0	1.9	3.1	1.3	3.4	2.6	1.7	1.9	2.2	3.7	1.6	2.6	2.6	1.6	2.6		
Tasa de presión general	5.9	9.3	8.3	5.6	10.2	9.1	10.1	9.4	6.6	8.1	12.3	8.4	10.0	4.9	9.8	12.0	5.5	7.4	6.3	8.5	5.1	5.6	7.4	3.3	7.2	7.7	7.1	5.1	5.8	5.4	6.0	6.6	6.0	6.6			
Tasa de subempleo	31.0	28.5	28.4	28.5	34.6	33.5	32.8	34.6	27.8	30.9	34.5	33.2	29.2	28.6	34.2	32.8	29.2	31.4	31.8	30.1	28.1	29.1	30.6	28.8	32.1	29.8	29.0	26.1	27.2	27.4	28.1	29.2	28.9	28.9	29.2		
Tasa Global de Participación	53.9	54.0	52.7	50.2	51.7	53.1	51.9	54.4	53.5	53.4	55.0	57.8	57.2	56.8	53.8	53.5	52.5	53.7	51.2	51.9	52.8	49.5	52.9	54.6	54.8	53.3	50.8	49.6	50.8	53.2	50.9	50.7	50.9	50.7	50.9	50.7	
Tasa de Inactividad	46.1	46.0	47.3	49.8	48.3	46.9	48.1	46.6	46.5	46.6	45.0	42.2	42.3	43.2	46.2	46.5	47.5	46.3	48.8	48.1	47.2	50.5	47.1	45.4	45.2	47.7	49.2	50.4	49.2	46.8	49.1	49.3	46.8	49.1	49.3		
Tasa Bruta de Ocupación	53.0	52.8	51.1	48.0	49.9	51.9	50.5	52.8	51.9	51.8	52.1	56.2	55.9	55.1	52.5	51.4	51.4	51.4	49.4	50.1	51.8	48.5	51.2	53.9	52.9	50.9	49.9	48.6	49.7	51.2	50.1	49.3	50.1	49.3	49.3		

1/ Datos preliminares
Fuente: Encuesta de Empleo Mensual, INIDE



Residencial Los Arcos, Frente Hospital Lenin Fonseca,
Managua, Nicaragua

Tel.:+505 22666178, +505 22980510

<https://www.inide.gob.ni>