

REPORTE DEL ÍNDICE DE PRECIOS AL PRODUCTOR (IPP) **Correspondiente al mes de mayo 2020**

- En mayo, la inflación registrada en el Índice de Precios al Productor (IPP) fue de -0.44 por ciento.
- Este resultado fue explicado por el incremento de precios en el sector agricultura, ganadería, caza y silvicultura, industrial y la pesca, lo cual fue atenuado por el aumento observado en los precios del sector de explotación de minas y canteras, y suministro de electricidad, gas y agua.

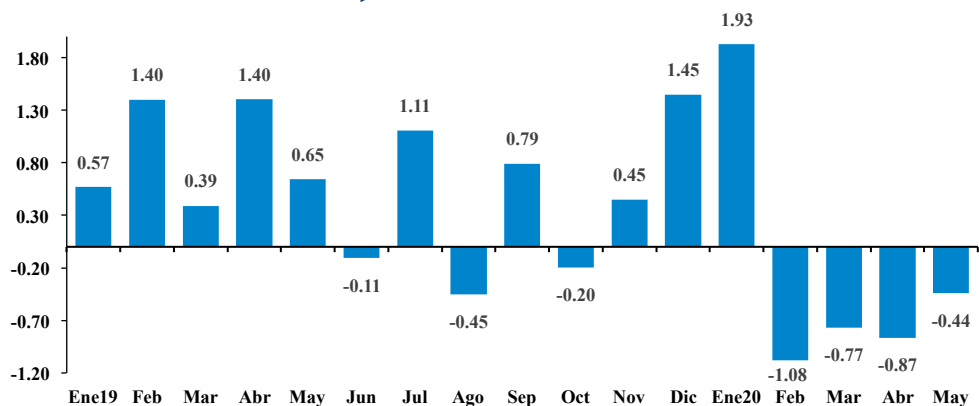
Inflación mensual
-0.44 %

Inflación acumulada
-1.25 %

Inflación interanual
1.78 %

En mayo, la inflación registrada en el Índice de Precios al Productor (IPP) fue de -0.44 por ciento (0.6 % en mayo 2019). En tanto, la variación acumulada resultó en -1.25 por ciento (4.48 % en mayo 2019) y la interanual en 1.78 por ciento (1.30% en mayo 2019).

Inflación mensual mayo 2020
(Variación porcentual)



Fuente: INIDE

La inflación mensual en los precios básicos de la producción se debió principalmente por el alza en los precios del sector agricultura, ganadería, caza y silvicultura (-0.7 %), seguidos del sector industrial (-0.5 %), pesca (-2.0%), los cuales tuvieron una contribución conjunta de 0.530 puntos porcentuales a la variación observada. Por su parte, los precios básicos del sector de minas y canteras y el suministro de electricidad, gas y agua mostraron un aumento en el mes de 1.08 y 0.33 por ciento, con una contribución conjunta de 0.086 pp.

Al mes de mayo, la variación acumulada del IPP se explica por la disminución de los precios básicos en los productos del sector de pesca (-12.8%) y del sector industrial (-5.1%), dado que en el resto de los sectores se registraron aumentos.

Variación mensual y contribución marginal del índice de precios al productor
(porcentaje y puntos porcentuales, mayo 2020)

Actividades económicas	Variación mensual	Contribución marginal
IPP	-0.44	-0.443
Agricultura, ganadería, caza y silvicultura	-0.65	-0.247
Industria manufacturera	-0.53	-0.244
Pesca	-2.01	-0.039
Explotación de minas y canteras	1.08	0.056
Suministro de electricidad, gas y agua	0.33	0.030

Fuente: INIDE

PRINCIPALES VARIACIONES A NIVEL DE SECTORES ECONÓMICOS

AGRICULTURA, GANADERIA, CAZA Y SILVICULTURA: *variación mensual de -0.65 %, y contribución de -0.247 pp.* 

Presentó disminución de precios en la crianza de ganado vacuno (-0.96 %), seguido por el cultivo de hortalizas y legumbres (-1.53 %), con un aporte conjunto de -0.274 pp. La variación interanual del sector fue de 6.82 por ciento.

INDUSTRIA MANUFACTURERA: *variación mensual -0.53%, y contribución de -0.244 pp.* 

Presentó disminución en los precios relacionados con la fabricación de productos de la refinación del petróleo (-5.86 %), fabricación de cemento, cal y yeso (-0.87 %), con un aporte conjunto de -0.294 pp. La variación interanual del sector fue de -4.93 por ciento.

PESCA: *variación mensual de -2.01 %, y contribución de -0.039 pp.* 

Reflejó incremento en los precios del pescado fresco (-5.74%), y camarón de cultivo (-1.63 %), con un aporte conjunto con -0.039 pp. a la variación observada. La inflación interanual del sector disminuyó en -3.69 por ciento.

MINAS Y CANTERAS: *variación mensual 1.08%, y contribución de 0.056 pp.* 

Reflejó incremento en los precios relacionados a la extracción de minerales metalíferos no ferrosos (1.9 %); destacándose el oro (1.80 %) y la plata (8.24 %), con un aporte conjunto de 0.057 pp. La variación interanual del sector de 22.09 por ciento.

SUMINISTRO DE ENERGÍA, GAS Y AGUA: *variación mensual de 0.33 %, y contribución de 0.030 pp.* 

Mostró aumento en los precios referidos a la generación, captación y distribución de energía eléctrica (0.37 %); con una contribución de 0.030 pp. Respecto a las tarifas de agua potable, éstas permanecieron estables con relación al mes anterior. La variación interanual del sector fue de 9.89 por ciento.