

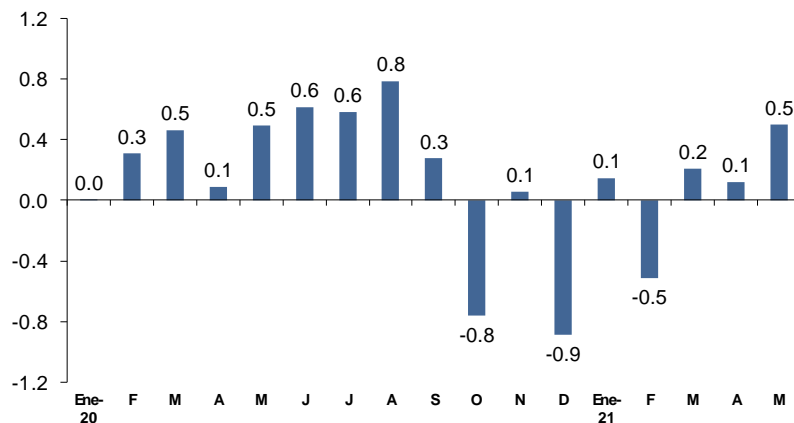
## REPORTE DEL ÍNDICE DE PRECIOS DE MATERIALES DE CONSTRUCCIÓN (IPMC) Correspondiente al mes de mayo de 2021

- El índice de precios de materiales de construcción (IPMC) registró una variación mensual de 0.5 por ciento.
- Este resultado fue explicado por los aumentos observados en los precios de los capítulos de Cemento y derivados, Metales y derivados, Electricidad e iluminación, y Sanitarios y pisos; y disminuciones en el capítulo de Maderas y techos.

Variación mensual
0.5 %
Variación acumulada
0.5 %
Variación interanual
1.1 %

El IPMC de mayo, registró una variación mensual de 0.5 por ciento (0.5 % en mayo 2020). De igual manera, la variación acumulada fue de 0.5 por ciento (1.4 % en mayo 2020). En términos interanuales, se observó un .1 por ciento (5.1 % en mayo 2020).

IPMC mensual a mayo de 2021  
(variación porcentual)



Fuente: INIDE.

De los cinco capítulos que integran el agregado del IPMC, se registró un aumento mensual en: Cemento y derivados (1.0 %), con un aporte de 0.36 puntos porcentuales (pp.), Metales y derivados (0.7 %), con una contribución de 0.18 pp., Electricidad e iluminación (0.6 %), con un aporte de 0.04 pp., y Sanitarios y pisos (0.4 %), con una incidencia de 0.01 pp. En cambio, el capítulo de Maderas y techos, resultó en una disminución de 0.3 %, con un aporte negativo de 0.09 pp. en la variación del agregado.

Índice de precios de materiales de construcción (IPMC)  
(mayo 2021)


CAPÍTULOS DEL IPMC	Variación mensual (en porcentaje)	Contribución marginal (en puntos porcentuales)
<b>IPMC</b>	<b>0.5</b>	<b>0.5</b>
Cemento y derivados	1.0	0.36
Metales y derivados	0.7	0.18
Electricidad e iluminación	0.6	0.04
Sanitarios y pisos	0.4	0.01
Maderas y techos	-0.3	-0.09

Fuente: INIDE.

PRINCIPALES VARIACIONES DE PRECIOS POR CAPÍTULOS DEL IPMC

Cemento y derivados: variación mensual 1.0 % / contribución de 0.36 pp. 

El resultado del capítulo fue explicado por los aumentos observados en los precios de piedra triturada, bloques de 4" x 8" x 16", y ladrillo rojo. De igual manera, la variación interanual del capítulo fue de 3.9 por ciento.

Metales y derivados: variación mensual 0.7 % / contribución de 0.18 pp. 

El aumento observado se debió principalmente, al alza en precios de clavos, alambre de amarre, y acero No.3. En términos interanuales, el capítulo resultó en un incremento de 0.6 por ciento.

Electricidad e iluminación: variación mensual 0.6 % / contribución de 0.04 pp. 

El resultado del capítulo obedeció a los aumentos en los precios de bridas, alambre eléctrico No.12, y apagadores. Así mismo, la variación interanual del capítulo fue de 4.9 por ciento.

Sanitarios y pisos: variación mensual 0.4 % / contribución de 0.01 pp. 

La variación mensual en este capítulo fue el resultado del aumento en precios de accesorios PVC 2", cal, y llave de pase. Por su parte, la variación interanual del capítulo mostró una disminución de 1.4 por ciento.

Maderas y techos: variación mensual -0.3 % / contribución de -0.09 pp. 

La disminución registrada de este capítulo se debió principalmente, a la reducción en los precios de lámina de zinc lisa '3 x 6', bisagras '3 x 3', y cumbreira plycem. En términos interanuales, el capítulo disminuyó en 2.5 por ciento.