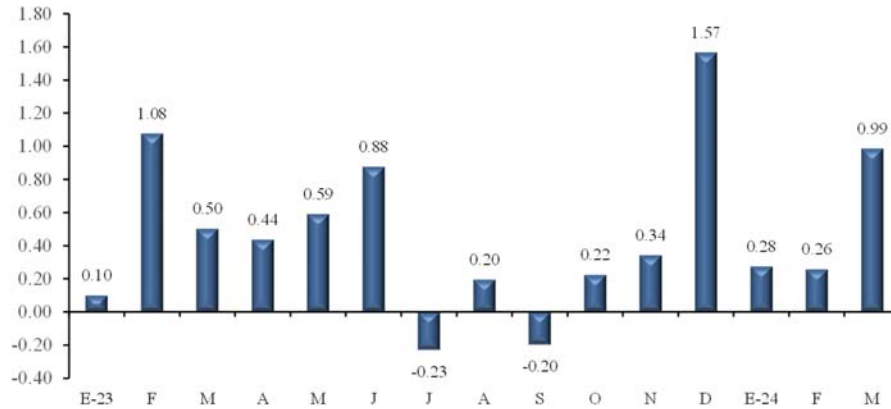


Estadísticas de Inflación en marzo de 2024

Inflación mensual a marzo de 2024

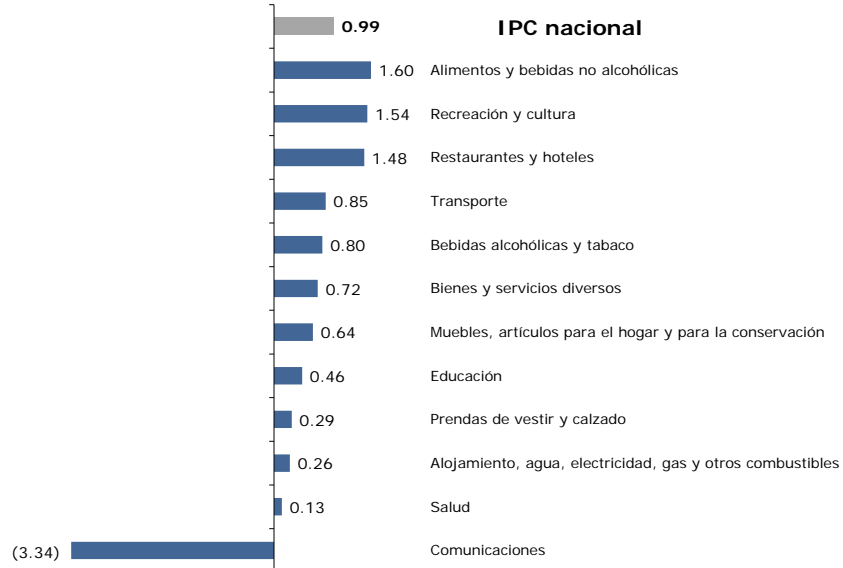
(variación porcentual)



Fuente: INIDE.

Inflación mensual por divisiones en marzo de 2024

(variación porcentual)



Fuente: INIDE.

Inflación mensual y contribución por divisiones en marzo de 2024 (puntos porcentuales)



Fuente: INIDE.

Inflación mensual y contribución por divisiones según región geográfica en marzo de 2024 (variación porcentual y puntos porcentuales)

Divisiones	Variación			Contribución marginal		
	Nacional	Managua	Resto	Nacional	Managua	Resto
IPC nacional	0.99	1.02	0.92	0.986	0.650	0.336
Alimentos y bebidas no alcohólicas	1.60	1.79	1.30	0.603	0.412	0.191
Restaurantes y hoteles	1.48	1.80	1.03	0.164	0.118	0.046
Transporte	0.85	1.15	0.12	0.064	0.061	0.003
Bienes y servicios diversos	0.72	0.81	0.57	0.052	0.037	0.015
Recreación y cultura	1.54	1.03	2.49	0.051	0.023	0.029
Muebles, artículos para el hogar y para la conservación	0.64	0.71	0.53	0.042	0.029	0.013
Educación	0.46	0.00	1.75	0.027	0.000	0.027
Alojamiento, agua, electricidad, gas y otros combustibles	0.26	0.26	0.27	0.021	0.014	0.008
Prendas de vestir y calzado	0.29	0.27	0.32	0.013	0.007	0.006
Bebidas alcohólicas y tabaco	0.80	1.10	0.22	0.012	0.011	0.001
Salud	0.13	0.10	0.20	0.006	0.003	0.003
Comunicaciones	(3.34)	(4.74)	(0.76)	(0.070)	(0.065)	(0.006)

Fuente: INIDE.

Evolución mensual del Índice de Precios al Consumidor (IPC) nacional

(índices, año base 2006)

Descripción	mar-23	abr-23	may-23	jun-23	jul-23	ago-23	sep-23	oct-23	nov-23	dic-23	ene-24	feb-24	mar-24
Índice general	291.24	292.52	294.24	296.82	296.13	296.71	296.13	296.79	297.81	302.47	303.30	304.08	307.08
Alimentos y bebidas no alcohólicas	354.80	356.67	359.02	363.05	359.56	359.52	356.58	357.54	360.80	370.50	373.98	372.22	378.16
Bebidas alcohólicas y tabaco	549.17	553.32	564.20	576.21	558.75	539.31	524.25	523.01	523.15	524.17	525.77	526.99	531.20
Prendas de vestir y calzado	226.39	227.37	228.91	230.74	231.52	232.71	233.48	234.05	234.96	235.71	236.37	237.99	238.68
Alojamiento, agua, electricidad, gas y otros combustibles	246.46	246.92	247.97	248.43	248.92	249.16	249.39	249.59	250.04	250.41	251.01	251.23	251.89
Muebles, artículos para el hogar y para la conservación ordinaria del hogar	260.41	261.99	263.74	265.29	266.69	267.41	268.41	269.17	269.53	270.33	270.93	272.07	273.81
Salud	257.22	257.96	258.98	259.98	260.60	261.91	262.34	262.59	262.67	264.31	263.49	264.66	265.01
Transporte	252.13	252.15	253.85	254.22	253.75	253.73	254.41	254.92	254.70	254.56	254.67	255.87	258.05
Comunicaciones	156.49	157.16	157.39	156.56	157.57	156.30	157.42	155.73	157.62	157.56	158.27	162.86	157.43
Recreación y cultura	207.06	207.81	206.79	209.21	206.61	207.40	209.53	210.03	205.49	228.60	215.19	210.05	213.27
Educación	332.89	333.06	333.21	333.37	333.54	333.69	333.85	334.01	334.16	334.33	334.47	349.16	350.78
Restaurantes y hoteles	330.62	333.07	335.11	340.82	343.61	347.86	347.80	349.16	348.62	351.42	353.15	354.18	359.43
Bienes y servicios diversos	254.68	255.92	258.72	261.81	263.93	265.89	266.88	268.35	269.50	270.26	271.35	273.36	275.33

Fuente: INIDE.

Variación mensual del Índice de Precios al Consumidor (IPC) por división

(variación porcentual)

Descripción	mar-23	abr-23	may-23	jun-23	jul-23	ago-23	sep-23	oct-23	nov-23	dic-23	ene-24	feb-24	mar-24
Índice general	0.50	0.44	0.59	0.88	(0.23)	0.20	(0.20)	0.22	0.34	1.57	0.28	0.26	0.99
Alimentos y bebidas no alcohólicas	0.68	0.53	0.66	1.12	(0.96)	(0.01)	(0.82)	0.27	0.91	2.69	0.94	(0.47)	1.60
Bebidas alcohólicas y tabaco	2.74	0.76	1.97	2.13	(3.03)	(3.48)	(2.79)	(0.24)	0.03	0.19	0.30	0.23	0.80
Prendas de vestir y calzado	0.25	0.43	0.68	0.80	0.34	0.51	0.33	0.25	0.39	0.32	0.28	0.69	0.29
Alojamiento, agua, electricidad, gas y otros combustibles	0.15	0.19	0.43	0.18	0.20	0.09	0.09	0.08	0.18	0.15	0.24	0.09	0.26
Muebles, artículos para el hogar y para la conservación ordinaria del hogar	0.46	0.61	0.67	0.59	0.53	0.27	0.37	0.28	0.13	0.30	0.22	0.42	0.64
Salud	0.22	0.29	0.39	0.38	0.24	0.50	0.17	0.10	0.03	0.62	(0.31)	0.45	0.13
Transporte	0.04	0.01	0.68	0.15	(0.19)	(0.01)	0.27	0.20	(0.09)	(0.06)	0.04	0.47	0.85
Comunicaciones	(0.33)	0.43	0.14	(0.52)	0.64	(0.81)	0.72	(1.08)	1.22	(0.04)	0.45	2.90	(3.34)
Recreación y cultura	0.27	0.36	(0.49)	1.17	(1.24)	0.38	1.03	0.24	(2.16)	11.24	(5.86)	(2.39)	1.54
Educación	0.04	0.05	0.04	0.05	0.05	0.04	0.05	0.05	0.05	0.05	0.04	4.39	0.46
Restaurantes y hoteles	1.00	0.74	0.61	1.70	0.82	1.24	(0.02)	0.39	(0.15)	0.80	0.49	0.29	1.48
Bienes y servicios diversos	0.34	0.49	1.09	1.19	0.81	0.74	0.37	0.55	0.43	0.28	0.40	0.74	0.72

Fuente: INIDE.

Variación acumulada del Índice de Precios al Consumidor (IPC) por división

(variación porcentual)

Descripción	mar-23	abr-23	may-23	jun-23	jul-23	ago-23	sep-23	oct-23	nov-23	dic-23	ene-24	feb-24	mar-24
Índice general	1.68	2.13	2.73	3.63	3.39	3.59	3.39	3.62	3.98	5.60	0.28	0.53	1.52
Alimentos y bebidas no alcohólicas	2.72	3.26	3.94	5.11	4.10	4.08	3.23	3.51	4.46	7.26	0.94	0.46	2.07
Bebidas alcohólicas y tabaco	20.33	21.24	23.63	26.26	22.43	18.17	14.87	14.60	14.63	14.86	0.30	0.54	1.34
Prendas de vestir y calzado	1.07	1.51	2.20	3.01	3.36	3.89	4.24	4.49	4.90	5.24	0.28	0.96	1.26
Alojamiento, agua, electricidad, gas y otros combustibles	0.67	0.85	1.29	1.47	1.67	1.77	1.87	1.94	2.13	2.28	0.24	0.33	0.59
Muebles, artículos para el hogar y para la conservación ordinaria del hogar	1.20	1.81	2.49	3.09	3.63	3.92	4.31	4.60	4.74	5.05	0.22	0.64	1.29
Salud	0.93	1.22	1.62	2.01	2.26	2.77	2.94	3.04	3.07	3.71	(0.31)	0.13	0.26
Transporte	0.93	0.93	1.62	1.76	1.57	1.57	1.84	2.04	1.96	1.90	0.04	0.52	1.37
Comunicaciones	0.30	0.73	0.87	0.35	0.99	0.18	0.90	(0.19)	1.02	0.99	0.45	3.36	(0.09)
Recreación y cultura	(16.21)	(15.91)	(16.32)	(15.34)	(16.39)	(16.07)	(15.21)	(15.01)	(16.85)	(7.50)	(5.86)	(8.12)	(6.71)
Educación	4.42	4.48	4.52	4.57	4.63	4.67	4.72	4.77	4.82	4.87	0.04	4.44	4.92
Restaurantes y hoteles	3.69	4.45	5.09	6.89	7.76	9.09	9.07	9.50	9.33	10.21	0.49	0.78	2.28
Bienes y servicios diversos	1.63	2.13	3.25	4.48	5.33	6.11	6.50	7.09	7.55	7.85	0.40	1.14	1.87

Fuente: INIDE.

Variación interanual del Índice de Precios al Consumidor (IPC) por división (variación porcentual)

Descripción	mar-23	abr-23	may-23	jun-23	jul-23	ago-23	sep-23	oct-23	nov-23	dic-23	ene-24	feb-24	mar-24
Índice general	10.39	9.53	9.47	9.87	8.17	7.46	7.17	6.00	5.65	5.60	5.79	4.93	5.44
Alimentos y bebidas no alcohólicas	13.91	12.74	12.96	13.80	10.27	9.02	8.59	6.51	6.04	7.26	6.76	5.62	6.58
Bebidas alcohólicas y tabaco	19.10	20.74	22.49	25.32	22.38	18.86	15.39	14.83	15.27	14.86	12.07	(1.41)	(3.27)
Prendas de vestir y calzado	6.49	6.11	6.46	6.88	6.67	6.19	5.61	5.48	5.60	5.24	5.34	5.39	5.43
Alojamiento, agua, electricidad, gas y otros combustibles	2.99	2.75	2.75	2.55	2.51	2.24	2.44	2.26	2.37	2.28	2.35	2.09	2.20
Muebles, artículos para el hogar y para la conservación ordinaria del hogar	8.71	8.18	7.42	6.84	6.29	5.64	5.52	5.21	5.06	5.05	4.91	4.96	5.15
Salud	3.91	3.61	3.87	4.09	3.94	4.50	4.27	3.52	2.98	3.71	3.10	3.12	3.03
Transporte	9.97	5.64	3.46	2.87	2.95	2.37	2.34	2.13	1.88	1.90	1.89	1.52	2.35
Comunicaciones	1.14	2.76	1.78	1.73	1.58	0.99	1.56	0.41	1.63	0.99	0.93	3.73	0.60
Recreación y cultura	4.56	4.72	6.29	7.59	2.33	2.49	4.38	3.87	0.21	(7.50)	4.04	1.71	3.00
Educación	5.55	5.45	5.40	5.35	5.23	5.17	5.12	4.99	4.92	4.87	4.81	4.93	5.37
Restaurantes y hoteles	17.08	16.68	16.29	16.80	15.65	15.13	14.28	11.78	11.28	10.21	9.80	8.20	8.72
Bienes y servicios diversos	9.17	8.75	9.30	9.74	9.38	8.77	8.22	8.18	8.25	7.85	7.70	7.70	8.11

Fuente: INIDE.