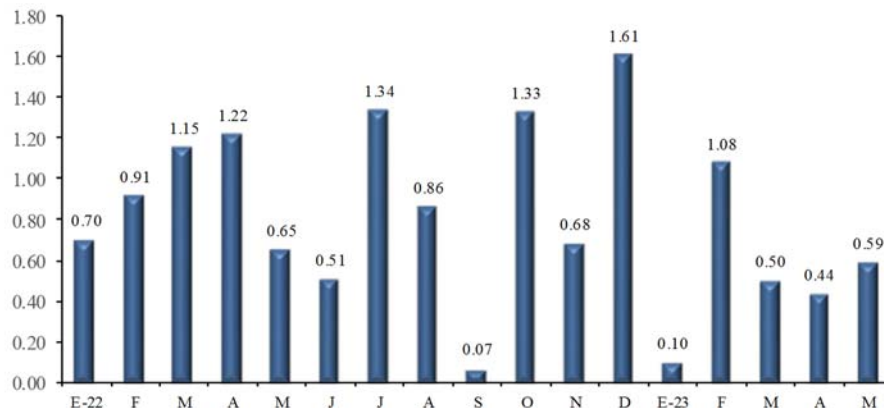


Estadísticas de Inflación en mayo de 2023

Inflación mensual a mayo de 2023

(variación porcentual)



Fuente: INIDE.

Inflación mensual por divisiones en mayo de 2023

(variación porcentual)



Fuente: INIDE.

Inflación mensual y contribución por divisiones en mayo de 2023 (puntos porcentuales)



Fuente: INIDE.

Inflación mensual y contribución por divisiones según región geográfica en mayo de 2023 (variación porcentual y puntos porcentuales)

Divisiones	Variación			Contribución marginal		
	Nacional	Managua	Resto	Nacional	Managua	Resto
IPC nacional	0.59	0.40	0.92	0.591	0.258	0.333
Alimentos y bebidas no alcohólicas	0.66	0.42	1.03	0.248	0.097	0.151
Bienes y servicios diversos	1.09	1.10	1.09	0.076	0.049	0.028
Restaurantes y hoteles	0.61	0.02	1.51	0.066	0.001	0.065
Transporte	0.68	0.41	1.33	0.052	0.022	0.030
Muebles, artículos para el hogar y para la conservación	0.67	0.33	1.24	0.044	0.014	0.030
Alojamiento, agua, electricidad, gas y otros combustibles	0.43	0.45	0.38	0.035	0.024	0.011
Bebidas alcohólicas y tabaco	1.97	2.19	1.53	0.033	0.024	0.009
Prendas de vestir y calzado	0.68	0.63	0.76	0.029	0.016	0.013
Salud	0.39	0.38	0.43	0.018	0.012	0.006
Comunicaciones	0.14	0.11	0.20	0.003	0.001	0.002
Educación	0.04	0.05	0.03	0.003	0.002	0.001
Recreación y cultura	(0.49)	(0.26)	(0.92)	(0.017)	(0.006)	(0.011)

Fuente: INIDE.

Evolución mensual del Índice de Precios al Consumidor (IPC) nacional (índices, año base 2006)

Descripción	may-22	jun-22	jul-22	ago-22	sep-22	oct-22	nov-22	dic-22	ene-23	feb-23	mar-23	abr-23	may-23
Índice general	268.79	270.15	273.76	276.12	276.31	279.98	281.89	286.42	286.70	289.79	291.24	292.52	294.24
Alimentos y bebidas no alcohólicas	317.83	319.03	326.07	329.78	328.38	335.70	340.24	345.41	350.31	352.40	354.80	356.67	359.02
Bebidas alcohólicas y tabaco	460.60	459.79	456.59	453.75	454.33	455.48	453.85	456.37	469.16	534.54	549.17	553.32	564.20
Prendas de vestir y calzado	215.02	215.88	217.04	219.15	221.08	221.90	222.49	223.99	224.39	225.82	226.39	227.37	228.91
Alojamiento, agua, electricidad, gas y otros combustibles	241.35	242.26	242.83	243.70	243.46	244.08	244.25	244.82	245.25	246.09	246.46	246.92	247.97
Muebles, artículos para el hogar y para la conservación ordinaria del hogar	245.53	248.30	250.91	253.13	254.37	255.83	256.55	257.33	258.26	259.22	260.41	261.99	263.74
Salud	249.34	249.77	250.73	250.63	251.60	253.66	255.08	254.85	255.58	256.67	257.22	257.96	258.98
Transporte	245.35	247.13	246.47	247.86	248.59	249.61	250.00	249.82	249.95	252.04	252.13	252.15	253.85
Comunicaciones	154.64	153.91	155.12	154.76	155.00	155.09	155.09	156.02	156.82	157.00	156.49	157.16	157.39
Recreación y cultura	194.56	194.45	201.92	202.36	200.74	202.21	205.06	247.12	206.84	206.51	207.06	207.81	206.79
Educación	316.14	316.43	316.97	317.28	317.58	318.15	318.49	318.79	319.12	332.74	332.89	333.06	333.21
Restaurantes y hoteles	288.16	291.80	297.10	302.16	304.34	312.35	313.28	318.87	321.63	327.34	330.62	333.07	335.11
Bienes y servicios diversos	236.70	238.57	241.29	244.45	246.60	248.07	248.96	250.58	251.94	253.82	254.68	255.92	258.72

Fuente: INIDE.

Variación mensual del Índice de Precios al Consumidor (IPC) por división (variación porcentual)

Descripción	may-22	jun-22	jul-22	ago-22	sep-22	oct-22	nov-22	dic-22	ene-23	feb-23	mar-23	abr-23	may-23
Índice general	0.65	0.51	1.34	0.86	0.07	1.33	0.68	1.61	0.10	1.08	0.50	0.44	0.59
Alimentos y bebidas no alcohólicas	0.46	0.38	2.21	1.14	(0.42)	2.23	1.35	1.52	1.42	0.60	0.68	0.53	0.66
Bebidas alcohólicas y tabaco	0.51	(0.18)	(0.70)	(0.62)	0.13	0.25	(0.36)	0.55	2.80	13.94	2.74	0.76	1.97
Prendas de vestir y calzado	0.34	0.40	0.54	0.97	0.88	0.37	0.27	0.67	0.18	0.64	0.25	0.43	0.68
Alojamiento, agua, electricidad, gas y otros combustibles	0.43	0.38	0.24	0.36	(0.10)	0.26	0.07	0.23	0.17	0.35	0.15	0.19	0.43
Muebles, artículos para el hogar y para la conservación ordinaria del hogar	1.38	1.13	1.05	0.88	0.49	0.57	0.28	0.31	0.36	0.37	0.46	0.61	0.67
Salud	0.15	0.17	0.38	(0.04)	0.39	0.82	0.56	(0.09)	0.29	0.42	0.22	0.29	0.39
Transporte	2.80	0.72	(0.27)	0.56	0.29	0.41	0.15	(0.07)	0.06	0.84	0.04	0.01	0.68
Comunicaciones	1.11	(0.47)	0.79	(0.23)	0.15	0.06	0.01	0.60	0.51	0.12	(0.33)	0.43	0.14
Recreación y cultura	(1.96)	(0.05)	3.84	0.22	(0.80)	0.73	1.41	20.51	(16.30)	(0.16)	0.27	0.36	(0.49)
Educación	0.10	0.09	0.17	0.10	0.10	0.18	0.11	0.09	0.10	4.27	0.04	0.05	0.04
Restaurantes y hoteles	0.95	1.26	1.82	1.70	0.72	2.63	0.30	1.79	0.87	1.78	1.00	0.74	0.61
Bienes y servicios diversos	0.59	0.79	1.14	1.31	0.88	0.59	0.36	0.65	0.54	0.74	0.34	0.49	1.09

Fuente: INIDE.

Variación acumulada del Índice de Precios al Consumidor (IPC) por división (variación porcentual)

Descripción	may-22	jun-22	jul-22	ago-22	sep-22	oct-22	nov-22	dic-22	ene-23	feb-23	mar-23	abr-23	may-23
Índice general	4.73	5.26	6.66	7.58	7.66	9.08	9.83	11.59	0.10	1.18	1.68	2.13	2.73
Alimentos y bebidas no alcohólicas	6.61	7.02	9.38	10.62	10.15	12.61	14.13	15.87	1.42	2.02	2.72	3.26	3.94
Bebidas alcohólicas y tabaco	0.78	0.60	(0.10)	(0.72)	(0.59)	(0.34)	(0.70)	(0.15)	2.80	17.13	20.33	21.24	23.63
Prendas de vestir y calzado	2.79	3.20	3.76	4.77	5.69	6.08	6.37	7.08	0.18	0.82	1.07	1.51	2.20
Alojamiento, agua, electricidad, gas y otros combustibles	1.67	2.06	2.30	2.66	2.56	2.82	2.90	3.14	0.17	0.52	0.67	0.85	1.29
Muebles, artículos para el hogar y para la conservación ordinaria del hogar	5.35	6.54	7.66	8.61	9.15	9.77	10.08	10.42	0.36	0.73	1.20	1.81	2.49
Salud	1.18	1.36	1.75	1.71	2.10	2.94	3.51	3.42	0.29	0.71	0.93	1.22	1.62
Transporte	12.40	13.21	12.91	13.55	13.88	14.35	14.53	14.44	0.06	0.89	0.93	0.93	1.62
Comunicaciones	2.40	1.91	2.72	2.48	2.64	2.69	2.70	3.31	0.51	0.63	0.30	0.73	0.87
Recreación y cultura	(8.93)	(8.98)	(5.49)	(5.28)	(6.04)	(5.35)	(4.01)	15.67	(16.30)	(16.44)	(16.21)	(15.91)	(16.32)
Educación	3.80	3.89	4.07	4.17	4.27	4.46	4.57	4.67	0.10	4.38	4.42	4.48	4.52
Restaurantes y hoteles	5.01	6.34	8.27	10.11	10.91	13.83	14.16	16.20	0.87	2.66	3.69	4.45	5.09
Bienes y servicios diversos	3.75	4.57	5.76	7.15	8.09	8.73	9.12	9.84	0.54	1.29	1.63	2.13	3.25

Fuente: INIDE.

Variación interanual del Índice de Precios al Consumidor (IPC) por división (variación porcentual)

Descripción	may-22	jun-22	jul-22	ago-22	sep-22	oct-22	nov-22	dic-22	ene-23	feb-23	mar-23	abr-23	may-23
Índice general	10.61	10.37	11.46	12.15	11.52	12.16	11.38	11.59	10.92	11.10	10.39	9.53	9.47
Alimentos y bebidas no alcohólicas	16.90	15.50	18.26	18.87	17.12	18.61	16.55	15.87	15.74	15.23	13.91	12.74	12.96
Bebidas alcohólicas y tabaco	(8.18)	(8.30)	(7.46)	(2.51)	(1.88)	0.00	(0.35)	(0.15)	2.36	15.80	19.10	20.74	22.49
Prendas de vestir y calzado	4.61	4.81	5.15	5.90	6.71	6.85	6.67	7.08	6.69	6.86	6.49	6.11	6.46
Alojamiento, agua, electricidad, gas y otros combustibles	8.52	8.17	6.83	6.30	5.52	3.80	3.20	3.14	3.14	3.44	2.99	2.75	2.75
Muebles, artículos para el hogar y para la conservación ordinaria del hogar	8.46	9.42	9.98	10.40	10.59	10.83	10.83	10.42	9.75	9.17	8.71	8.18	7.42
Salud	3.01	3.01	3.28	3.12	3.38	3.66	3.90	3.42	3.88	3.94	3.91	3.61	3.87
Transporte	19.21	18.54	16.62	17.20	17.53	16.05	15.07	14.44	14.30	12.12	9.97	5.64	3.46
Comunicaciones	0.91	0.65	1.41	1.68	1.47	1.23	2.25	3.31	1.95	2.11	1.14	2.76	1.78
Recreación y cultura	5.18	6.42	8.96	8.95	5.45	6.51	6.88	15.67	2.29	5.68	4.56	4.72	6.29
Educación	4.53	4.58	4.58	4.57	4.57	4.65	4.67	4.67	4.66	5.62	5.55	5.45	5.40
Restaurantes y hoteles	7.54	8.87	10.23	12.40	12.60	15.11	14.88	16.20	15.29	16.64	17.08	16.68	16.29
Bienes y servicios diversos	6.24	6.76	7.58	8.80	9.49	9.66	9.60	9.84	9.91	9.57	9.17	8.75	9.30

Fuente: INIDE.