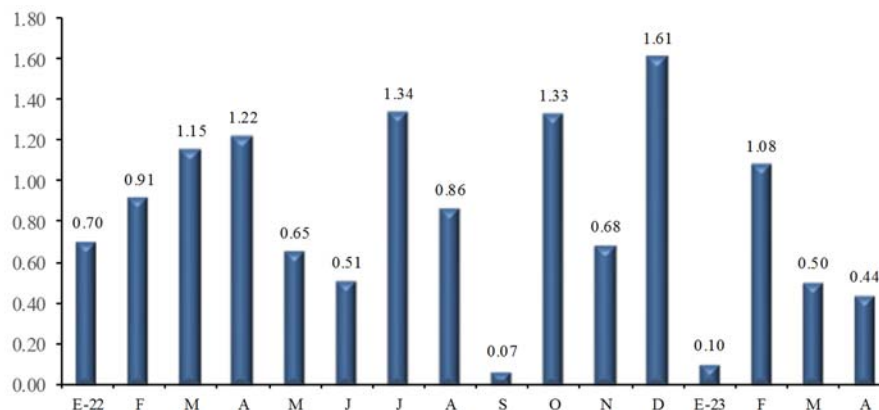


Estadísticas de Inflación en abril de 2023

Inflación mensual a abril de 2023

(variación porcentual)



Fuente: INIDE.

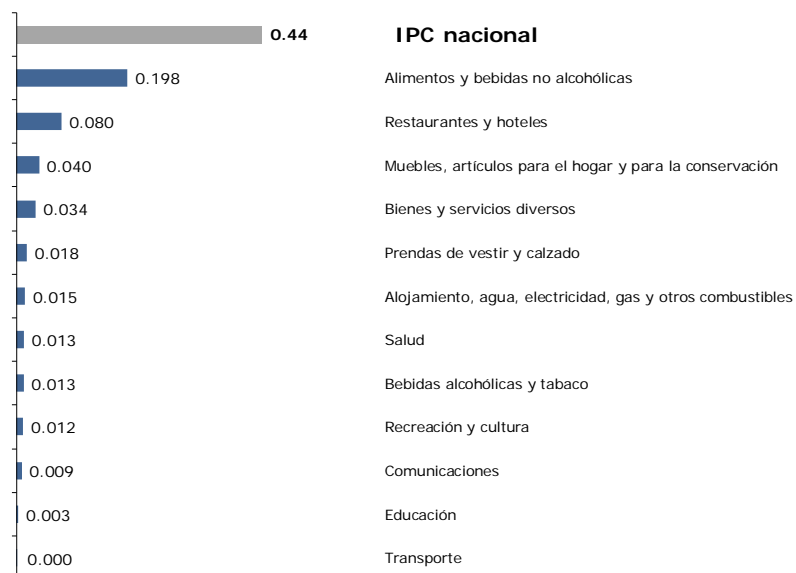
Inflación mensual por divisiones en abril de 2023

(variación porcentual)



Fuente: INIDE.

Inflación mensual y contribución por divisiones en abril de 2023 (puntos porcentuales)



Fuente: INIDE.

Inflación mensual y contribución por divisiones según región geográfica en abril de 2023 (variación porcentual y puntos porcentuales)

Divisiones	Variación			Contribución marginal		
	Nacional	Managua	Resto	Nacional	Managua	Resto
IPC nacional	0.44	0.27	0.73	0.436	0.175	0.262
Alimentos y bebidas no alcohólicas	0.53	0.41	0.71	0.198	0.095	0.103
Restaurantes y hoteles	0.74	0.01	1.87	0.080	0.001	0.079
Muebles, artículos para el hogar y para la conservación	0.61	0.68	0.49	0.040	0.028	0.012
Bienes y servicios diversos	0.49	0.32	0.78	0.034	0.014	0.020
Prendas de vestir y calzado	0.43	0.38	0.50	0.018	0.010	0.009
Alojamiento, agua, electricidad, gas y otros combustibles	0.19	0.14	0.26	0.015	0.008	0.008
Salud	0.29	(0.03)	0.98	0.013	(0.001)	0.014
Bebidas alcohólicas y tabaco	0.76	0.70	0.86	0.013	0.008	0.005
Recreación y cultura	0.36	0.30	0.47	0.012	0.007	0.006
Comunicaciones	0.43	0.64	0.07	0.009	0.009	0.001
Educación	0.05	0.06	0.04	0.003	0.002	0.001
Transporte	0.01	(0.10)	0.28	0.000	(0.006)	0.006

Fuente: INIDE.

Evolución mensual del Índice de Precios al Consumidor (IPC) nacional (índices, año base 2006)

Descripción	abr-22	may-22	jun-22	jul-22	ago-22	sep-22	oct-22	nov-22	dic-22	ene-23	feb-23	mar-23	abr-23
Índice general	267.05	268.79	270.15	273.76	276.12	276.31	279.98	281.89	286.42	286.70	289.79	291.24	292.52
Alimentos y bebidas no alcohólicas	316.36	317.83	319.03	326.07	329.78	328.38	335.70	340.24	345.41	350.31	352.40	354.80	356.67
Bebidas alcohólicas y tabaco	458.26	460.60	459.79	456.59	453.75	454.33	455.48	453.85	456.37	469.16	534.54	549.17	553.32
Prendas de vestir y calzado	214.28	215.02	215.88	217.04	219.15	221.08	221.90	222.49	223.99	224.39	225.82	226.39	227.37
Alojamiento, agua, electricidad, gas y otros combustibles	240.31	241.35	242.26	242.83	243.70	243.46	244.08	244.25	244.82	245.25	246.09	246.46	246.92
Muebles, artículos para el hogar y para la conservación ordinaria del hogar	242.18	245.53	248.30	250.91	253.13	254.37	255.83	256.55	257.33	258.26	259.22	260.41	261.99
Salud	248.97	249.34	249.77	250.73	250.63	251.60	253.66	255.08	254.85	255.58	256.67	257.22	257.96
Transporte	238.68	245.35	247.13	246.47	247.86	248.59	249.61	250.00	249.82	249.95	252.04	252.13	252.15
Comunicaciones	152.94	154.64	153.91	155.12	154.76	155.00	155.09	155.09	156.02	156.82	157.00	156.49	157.16
Recreación y cultura	198.44	194.56	194.45	201.92	202.36	200.74	202.21	205.06	247.12	206.84	206.51	207.06	207.81
Educación	315.84	316.14	316.43	316.97	317.28	317.58	318.15	318.49	318.79	319.12	332.74	332.89	333.06
Restaurantes y hoteles	285.46	288.16	291.80	297.10	302.16	304.34	312.35	313.28	318.87	321.63	327.34	330.62	333.07
Bienes y servicios diversos	235.32	236.70	238.57	241.29	244.45	246.60	248.07	248.96	250.58	251.94	253.82	254.68	255.92

Fuente: INIDE.

Variación mensual del Índice de Precios al Consumidor (IPC) por división (variación porcentual)

Descripción	abr-22	may-22	jun-22	jul-22	ago-22	sep-22	oct-22	nov-22	dic-22	ene-23	feb-23	mar-23	abr-23
Índice general	1.22	0.65	0.51	1.34	0.86	0.07	1.33	0.68	1.61	0.10	1.08	0.50	0.44
Alimentos y bebidas no alcohólicas	1.57	0.46	0.38	2.21	1.14	(0.42)	2.23	1.35	1.52	1.42	0.60	0.68	0.53
Bebidas alcohólicas y tabaco	(0.62)	0.51	(0.18)	(0.70)	(0.62)	0.13	0.25	(0.36)	0.55	2.80	13.94	2.74	0.76
Prendas de vestir y calzado	0.79	0.34	0.40	0.54	0.97	0.88	0.37	0.27	0.67	0.18	0.64	0.25	0.43
Alojamiento, agua, electricidad, gas y otros combustibles	0.42	0.43	0.38	0.24	0.36	(0.10)	0.26	0.07	0.23	0.17	0.35	0.15	0.19
Muebles, artículos para el hogar y para la conservación ordinaria del hogar	1.10	1.38	1.13	1.05	0.88	0.49	0.57	0.28	0.31	0.36	0.37	0.46	0.61
Salud	0.57	0.15	0.17	0.38	(0.04)	0.39	0.82	0.56	(0.09)	0.29	0.42	0.22	0.29
Transporte	4.10	2.80	0.72	(0.27)	0.56	0.29	0.41	0.15	(0.07)	0.06	0.84	0.04	0.01
Comunicaciones	(1.15)	1.11	(0.47)	0.79	(0.23)	0.15	0.06	0.01	0.60	0.51	0.12	(0.33)	0.43
Recreación y cultura	0.21	(1.96)	(0.05)	3.84	0.22	(0.80)	0.73	1.41	20.51	(16.30)	(0.16)	0.27	0.36
Educación	0.15	0.10	0.09	0.17	0.10	0.10	0.18	0.11	0.09	0.10	4.27	0.04	0.05
Restaurantes y hoteles	1.09	0.95	1.26	1.82	1.70	0.72	2.63	0.30	1.79	0.87	1.78	1.00	0.74
Bienes y servicios diversos	0.88	0.59	0.79	1.14	1.31	0.88	0.59	0.36	0.65	0.54	0.74	0.34	0.49

Fuente: INIDE.

Variación acumulada del Índice de Precios al Consumidor (IPC) por división (variación porcentual)

Descripción	abr-22	may-22	jun-22	jul-22	ago-22	sep-22	oct-22	nov-22	dic-22	ene-23	feb-23	mar-23	abr-23
Índice general	4.05	4.73	5.26	6.66	7.58	7.66	9.08	9.83	11.59	0.10	1.18	1.68	2.13
Alimentos y bebidas no alcohólicas	6.12	6.61	7.02	9.38	10.62	10.15	12.61	14.13	15.87	1.42	2.02	2.72	3.26
Bebidas alcohólicas y tabaco	0.27	0.78	0.60	(0.10)	(0.72)	(0.59)	(0.34)	(0.70)	(0.15)	2.80	17.13	20.33	21.24
Prendas de vestir y calzado	2.44	2.79	3.20	3.76	4.77	5.69	6.08	6.37	7.08	0.18	0.82	1.07	1.51
Alojamiento, agua, electricidad, gas y otros combustibles	1.24	1.67	2.06	2.30	2.66	2.56	2.82	2.90	3.14	0.17	0.52	0.67	0.85
Muebles, artículos para el hogar y para la conservación ordinaria del hogar	3.92	5.35	6.54	7.66	8.61	9.15	9.77	10.08	10.42	0.36	0.73	1.20	1.81
Salud	1.03	1.18	1.36	1.75	1.71	2.10	2.94	3.51	3.42	0.29	0.71	0.93	1.22
Transporte	9.34	12.40	13.21	12.91	13.55	13.88	14.35	14.53	14.44	0.06	0.89	0.93	0.93
Comunicaciones	1.27	2.40	1.91	2.72	2.48	2.64	2.69	2.70	3.31	0.51	0.63	0.30	0.73
Recreación y cultura	(7.11)	(8.93)	(8.98)	(5.49)	(5.28)	(6.04)	(5.35)	(4.01)	15.67	(16.30)	(16.44)	(16.21)	(15.91)
Educación	3.70	3.80	3.89	4.07	4.17	4.27	4.46	4.57	4.67	0.10	4.38	4.42	4.48
Restaurantes y hoteles	4.03	5.01	6.34	8.27	10.11	10.91	13.83	14.16	16.20	0.87	2.66	3.69	4.45
Bienes y servicios diversos	3.15	3.75	4.57	5.76	7.15	8.09	8.73	9.12	9.84	0.54	1.29	1.63	2.13

Fuente: INIDE.

Variación interanual del Índice de Precios al Consumidor (IPC) por división (variación porcentual)

Descripción	abr-22	may-22	jun-22	jul-22	ago-22	sep-22	oct-22	nov-22	dic-22	ene-23	feb-23	mar-23	abr-23
Índice general	9.95	10.61	10.37	11.46	12.15	11.52	12.16	11.38	11.59	10.92	11.10	10.39	9.53
Alimentos y bebidas no alcohólicas	16.17	16.90	15.50	18.26	18.87	17.12	18.61	16.55	15.87	15.74	15.23	13.91	12.74
Bebidas alcohólicas y tabaco	(8.45)	(8.18)	(8.30)	(7.46)	(2.51)	(1.88)	0.00	(0.35)	(0.15)	2.36	15.80	19.10	20.74
Prendas de vestir y calzado	4.45	4.61	4.81	5.15	5.90	6.71	6.85	6.67	7.08	6.69	6.86	6.49	6.11
Alojamiento, agua, electricidad, gas y otros combustibles	7.52	8.52	8.17	6.83	6.30	5.52	3.80	3.20	3.14	3.14	3.44	2.99	2.75
Muebles, artículos para el hogar y para la conservación ordinaria del hogar	7.27	8.46	9.42	9.98	10.40	10.59	10.83	10.83	10.42	9.75	9.17	8.71	8.18
Salud	2.66	3.01	3.01	3.28	3.12	3.38	3.66	3.90	3.42	3.88	3.94	3.91	3.61
Transporte	16.88	19.21	18.54	16.62	17.20	17.53	16.05	15.07	14.44	14.30	12.12	9.97	5.64
Comunicaciones	1.75	0.91	0.65	1.41	1.68	1.47	1.23	2.25	3.31	1.95	2.11	1.14	2.76
Recreación y cultura	6.70	5.18	6.42	8.96	8.95	5.45	6.51	6.88	15.67	2.29	5.68	4.56	4.72
Educación	4.54	4.53	4.58	4.58	4.57	4.57	4.65	4.67	4.67	4.66	5.62	5.55	5.45
Restaurantes y hoteles	6.58	7.54	8.87	10.23	12.40	12.60	15.11	14.88	16.20	15.29	16.64	17.08	16.68
Bienes y servicios diversos	6.03	6.24	6.76	7.58	8.80	9.49	9.66	9.60	9.84	9.91	9.57	9.17	8.75

Fuente: INIDE.