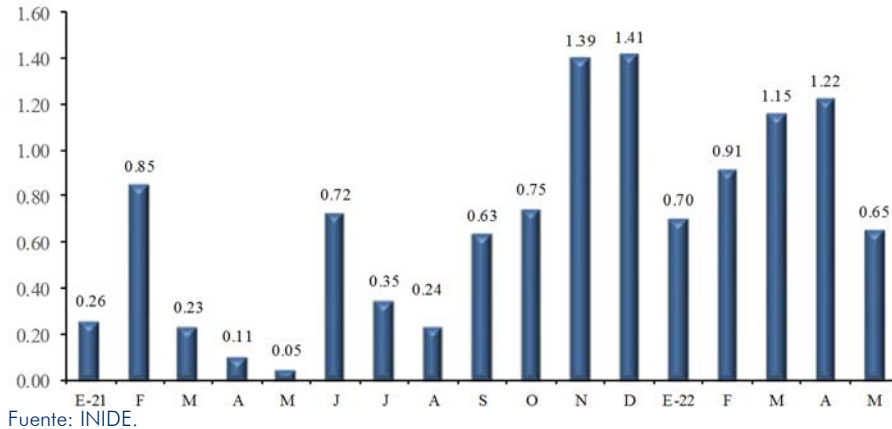


## Estadísticas de Inflación en mayo de 2022

### Inflación mensual a mayo de 2022

(variación porcentual)



### Inflación mensual por divisiones en mayo de 2022

(variación porcentual)



## Inflación mensual y contribución por divisiones en mayo de 2022 (puntos porcentuales)



Fuente: INIDE.

## Inflación mensual y contribución por divisiones según región geográfica en mayo 2022 (variación porcentual y puntos porcentuales)

Divisiones	Variación			Contribución marginal		
	Nacional	Managua	Resto	Nacional	Managua	Resto
<b>IPC nacional</b>	<b>0.65</b>	<b>0.56</b>	<b>0.81</b>	<b>0.652</b>	<b>0.362</b>	<b>0.290</b>
Transporte	2.80	2.08	4.60	0.223	0.119	0.104
Alimentos y bebidas no alcohólicas	0.46	0.19	0.90	0.170	0.044	0.126
Restaurantes y hoteles	0.95	1.12	0.70	0.096	0.067	0.029
Muebles, artículos para el hogar y para la conservación	1.38	1.59	1.04	0.093	0.067	0.026
Bienes y servicios diversos	0.59	0.48	0.78	0.041	0.022	0.020
Alojamiento, agua, electricidad, gas y otros combustibles	0.43	0.49	0.33	0.038	0.028	0.010
Comunicaciones	1.11	1.55	0.35	0.025	0.022	0.003
Prendas de vestir y calzado	0.34	0.31	0.40	0.015	0.008	0.007
Bebidas alcohólicas y tabaco	0.51	0.93	(0.31)	0.008	0.009	(0.002)
Salud	0.15	0.09	0.27	0.007	0.003	0.004
Educación	0.10	0.10	0.08	0.006	0.004	0.001
Recreación y cultura	(1.96)	(1.33)	(3.19)	(0.070)	(0.032)	(0.038)

Fuente: INIDE.

## Evolución mensual del Índice de Precios al Consumidor (IPC) nacional (índices, año base 2006)

Descripción	may-21	jun-21	jul-21	ago-21	sep-21	oct-21	nov-21	dic-21	ene-22	feb-22	mar-22	abr-22	may-22
<b>Índice general</b>	<b>243.01</b>	<b>244.77</b>	<b>245.62</b>	<b>246.21</b>	<b>247.77</b>	<b>249.62</b>	<b>253.10</b>	<b>256.66</b>	<b>258.47</b>	<b>260.83</b>	<b>263.84</b>	<b>267.05</b>	<b>268.79</b>
Alimentos y bebidas no alcohólicas	271.87	276.21	275.72	277.43	280.39	283.03	291.92	298.11	302.68	305.83	311.48	316.36	317.83
Bebidas alcohólicas y tabaco	501.64	501.42	493.39	465.45	463.04	455.47	455.46	457.04	458.32	461.62	461.12	458.26	460.60
Prendas de vestir y calzado	205.54	205.97	206.41	206.95	207.18	207.67	208.57	209.18	210.31	211.31	212.60	214.28	215.02
Alojamiento, agua, electricidad, gas y otros combustibles	222.40	223.97	227.31	229.27	230.71	235.15	236.69	237.38	237.78	237.91	239.30	240.31	241.35
Muebles, artículos para el hogar y para la conservación ordinaria del hogar	226.38	226.92	228.14	229.29	230.01	230.83	231.49	233.06	235.33	237.44	239.54	242.18	245.53
Salud	242.05	242.48	242.77	243.04	243.38	244.71	245.50	246.42	246.02	246.94	247.55	248.97	249.34
Transporte	205.82	208.48	211.35	211.49	211.52	215.08	217.25	218.29	218.68	224.80	229.27	238.68	245.35
Comunicaciones	153.25	152.91	152.97	152.20	152.75	153.20	151.68	151.02	153.82	153.76	154.72	152.94	154.64
Recreación y cultura	184.98	182.72	185.31	185.74	190.36	189.84	191.87	213.64	202.21	195.41	198.03	198.44	194.56
Educación	302.43	302.57	303.09	303.42	303.69	304.00	304.28	304.58	304.91	315.05	315.38	315.84	316.14
Restaurantes y hoteles	267.95	268.03	269.54	268.82	270.28	271.36	272.69	274.41	278.97	280.64	282.38	285.46	288.16
Bienes y servicios diversos	222.80	223.47	224.28	224.67	225.22	226.21	227.15	228.14	229.24	231.65	233.28	235.32	236.70

Fuente: INIDE.

## Variación mensual del Índice de Precios al Consumidor (IPC) por división (variación porcentual)

Descripción	may-21	jun-21	jul-21	ago-21	sep-21	oct-21	nov-21	dic-21	ene-22	feb-22	mar-22	abr-22	may-22
<b>Índice general</b>	<b>0.05</b>	<b>0.72</b>	<b>0.35</b>	<b>0.24</b>	<b>0.63</b>	<b>0.75</b>	<b>1.39</b>	<b>1.41</b>	<b>0.70</b>	<b>0.91</b>	<b>1.15</b>	<b>1.22</b>	<b>0.65</b>
Alimentos y bebidas no alcohólicas	(0.16)	1.60	(0.18)	0.62	1.07	0.94	3.14	2.12	1.53	1.04	1.85	1.57	0.46
Bebidas alcohólicas y tabaco	0.21	(0.04)	(1.60)	(5.66)	(0.52)	(1.63)	(0.00)	0.35	0.28	0.72	(0.11)	(0.62)	0.51
Prendas de vestir y calzado	0.19	0.21	0.22	0.26	0.11	0.24	0.44	0.29	0.54	0.48	0.61	0.79	0.34
Alojamiento, agua, electricidad, gas y otros combustibles	(0.49)	0.70	1.49	0.86	0.63	1.92	0.65	0.29	0.17	0.05	0.59	0.42	0.43
Muebles, artículos para el hogar y para la conservación ordinaria del hogar	0.27	0.24	0.54	0.50	0.31	0.36	0.28	0.68	0.98	0.90	0.88	1.10	1.38
Salud	(0.19)	0.18	0.12	0.11	0.14	0.55	0.32	0.38	(0.16)	0.37	0.25	0.57	0.15
Transporte	0.79	1.29	1.38	0.07	0.01	1.69	1.01	0.48	0.18	2.80	1.99	4.10	2.80
Comunicaciones	1.95	(0.22)	0.04	(0.50)	0.36	0.29	(0.99)	(0.43)	1.86	(0.04)	0.62	(1.15)	1.11
Recreación y cultura	(0.54)	(1.22)	1.42	0.23	2.49	(0.27)	1.07	11.34	(5.35)	(3.36)	1.34	0.21	(1.96)
Educación	0.10	0.05	0.17	0.11	0.09	0.10	0.09	0.10	0.11	3.33	0.11	0.15	0.10
Restaurantes y hoteles	0.05	0.03	0.56	(0.27)	0.54	0.40	0.49	0.63	1.66	0.60	0.62	1.09	0.95
Bienes y servicios diversos	0.39	0.30	0.36	0.17	0.25	0.44	0.41	0.44	0.48	1.05	0.70	0.88	0.59

Fuente: INIDE.

## Variación acumulada del Índice de Precios al Consumidor (IPC) por división (variación porcentual)

Descripción	may-21	jun-21	jul-21	ago-21	sep-21	oct-21	nov-21	dic-21	ene-22	feb-22	mar-22	abr-22	may-22
<b>Índice general</b>	<b>1.51</b>	<b>2.24</b>	<b>2.60</b>	<b>2.84</b>	<b>3.49</b>	<b>4.27</b>	<b>5.72</b>	<b>7.21</b>	<b>0.70</b>	<b>1.62</b>	<b>2.80</b>	<b>4.05</b>	<b>4.73</b>
Alimentos y bebidas no alcohólicas	0.63	2.24	2.05	2.69	3.78	4.76	8.05	10.34	1.53	2.59	4.48	6.12	6.61
Bebidas alcohólicas y tabaco	16.48	16.42	14.56	8.07	7.51	5.76	5.75	6.12	0.28	1.00	0.89	0.27	0.78
Prendas de vestir y calzado	0.88	1.09	1.31	1.57	1.68	1.92	2.37	2.66	0.54	1.02	1.64	2.44	2.79
Alojamiento, agua, electricidad, gas y otros combustibles	(0.79)	(0.09)	1.40	2.28	2.92	4.90	5.59	5.89	0.17	0.22	0.81	1.24	1.67
Muebles, artículos para el hogar y para la conservación ordinaria del hogar	1.78	2.02	2.57	3.09	3.41	3.78	4.08	4.78	0.98	1.88	2.78	3.92	5.35
Salud	1.21	1.39	1.51	1.63	1.77	2.32	2.65	3.04	(0.16)	0.21	0.46	1.03	1.18
Transporte	7.54	8.93	10.43	10.50	10.52	12.38	13.52	14.06	0.18	2.98	5.03	9.34	12.40
Comunicaciones	2.88	2.65	2.69	2.18	2.54	2.84	1.82	1.38	1.86	1.82	2.45	1.27	2.40
Recreación y cultura	(5.01)	(6.17)	(4.84)	(4.62)	(2.25)	(2.52)	(1.47)	9.70	(5.35)	(8.53)	(7.30)	(7.11)	(8.93)
Educación	2.65	2.69	2.87	2.98	3.08	3.18	3.28	3.38	0.11	3.44	3.55	3.70	3.80
Restaurantes y hoteles	1.51	1.54	2.11	1.84	2.39	2.80	3.31	3.96	1.66	2.27	2.90	4.03	5.01
Bienes y servicios diversos	1.82	2.13	2.50	2.68	2.93	3.38	3.81	4.26	0.48	1.54	2.25	3.15	3.75

Fuente: INIDE.

## Variación interanual del Índice de Precios al Consumidor (IPC) por división (variación porcentual)

Descripción	may-21	jun-21	jul-21	ago-21	sep-21	oct-21	nov-21	dic-21	ene-22	feb-22	mar-22	abr-22	may-22
<b>Índice general</b>	<b>3.97</b>	<b>3.94</b>	<b>4.12</b>	<b>4.98</b>	<b>5.86</b>	<b>6.41</b>	<b>7.10</b>	<b>7.21</b>	<b>7.68</b>	<b>7.75</b>	<b>8.74</b>	<b>9.95</b>	<b>10.61</b>
Alimentos y bebidas no alcohólicas	3.51	4.14	3.70	6.16	8.07	8.68	10.20	10.34	10.30	11.03	13.67	16.17	16.90
Bebidas alcohólicas y tabaco	18.79	17.77	15.39	9.02	8.45	6.44	5.89	6.12	0.32	(6.58)	(7.14)	(8.45)	(8.18)
Prendas de vestir y calzado	2.12	2.50	2.48	2.53	2.47	2.56	2.75	2.66	3.05	3.26	3.80	4.45	4.61
Alojamiento, agua, electricidad, gas y otros combustibles	0.35	0.25	2.28	3.87	4.26	6.04	6.13	5.89	9.18	8.09	7.65	7.52	8.52
Muebles, artículos para el hogar y para la conservación ordinaria del hogar	3.22	3.29	3.63	3.74	3.91	4.05	4.15	4.78	5.60	6.20	6.69	7.27	8.46
Salud	3.36	3.20	3.04	2.49	2.16	2.58	2.77	3.04	2.50	2.63	2.56	2.66	3.01
Transporte	14.96	13.29	13.06	12.97	12.84	14.48	16.04	14.06	12.32	13.82	12.03	16.88	19.21
Comunicaciones	3.75	4.84	2.48	2.16	0.98	2.91	1.18	1.38	2.42	2.84	2.73	1.75	0.91
Recreación y cultura	2.97	1.83	5.00	3.64	6.50	6.85	6.95	9.70	15.26	7.53	10.92	6.70	5.18
Educación	3.77	3.67	3.71	3.66	3.51	3.47	3.41	3.38	3.40	4.47	4.48	4.54	4.53
Restaurantes y hoteles	1.24	0.12	1.08	1.74	3.38	3.28	3.85	3.96	5.13	5.39	5.83	6.58	7.54
Bienes y servicios diversos	4.39	4.46	4.49	4.30	3.95	4.02	4.01	4.26	4.45	5.05	5.42	6.03	6.24

Fuente: INIDE.