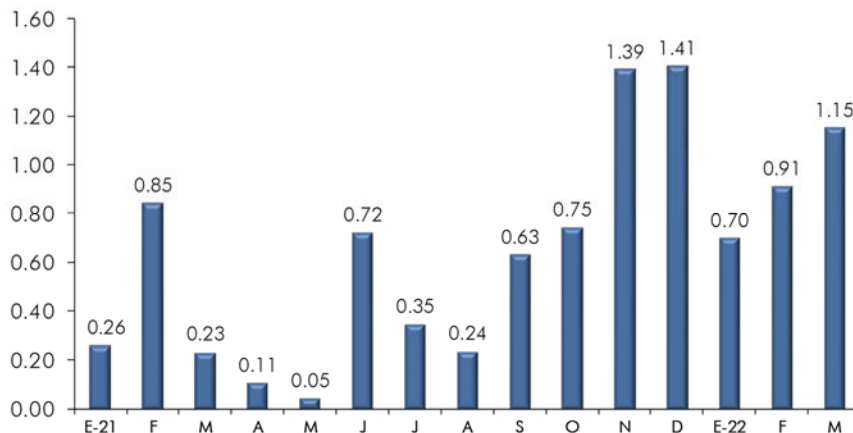


# Estadísticas de Inflación en marzo de 2022

## Inflación mensual a marzo de 2022

(variación porcentual)



Fuente: INIDE.

## Inflación mensual por divisiones en marzo de 2022

(variación porcentual)



Fuente: INIDE.

## Inflación mensual y contribución por divisiones en marzo de 2022 (puntos porcentuales)



Fuente: INIDE.

## Inflación mensual y contribución por divisiones según región geográfica en marzo 2022 (variación porcentual y puntos porcentuales)

Divisiones	Variación			Contribución marginal		
	Nacional	Managua	Resto	Nacional	Managua	Resto
<b>IPC nacional</b>	<b>1.15</b>	<b>1.25</b>	<b>0.98</b>	<b>1.154</b>	<b>0.801</b>	<b>0.353</b>
Alimentos y bebidas no alcohólicas	1.85	2.19	1.30	0.669	0.488	0.180
Transporte	1.99	2.00	1.96	0.153	0.111	0.042
Restaurantes y hoteles	0.62	0.55	0.71	0.063	0.033	0.030
Muebles, artículos para el hogar y para la conservación	0.88	0.87	0.91	0.059	0.037	0.023
Alojamiento, agua, electricidad, gas y otros combustibles	0.59	0.67	0.43	0.052	0.039	0.013
Bienes y servicios diversos	0.70	0.69	0.72	0.050	0.031	0.018
Recreación y cultura	1.34	0.85	2.30	0.048	0.020	0.028
Prendas de vestir y calzado	0.61	0.69	0.49	0.027	0.019	0.009
Comunicaciones	0.62	0.95	0.05	0.014	0.014	0.000
Salud	0.25	0.14	0.49	0.012	0.005	0.008
Educación	0.11	0.12	0.07	0.007	0.005	0.001
Bebidas alcohólicas y tabaco	(0.11)	(0.15)	(0.02)	(0.002)	(0.002)	(0.000)

Fuente: INIDE.

## Evolución mensual del Índice de Precios al Consumidor (IPC) nacional (índices, año base 2006)

Descripción	mar-21	abr-21	may-21	jun-21	jul-21	ago-21	sep-21	oct-21	nov-21	dic-21	ene-22	feb-22	mar-22
<b>Índice general</b>	<b>242.63</b>	<b>242.89</b>	<b>243.01</b>	<b>244.77</b>	<b>245.62</b>	<b>246.21</b>	<b>247.77</b>	<b>249.62</b>	<b>253.10</b>	<b>256.66</b>	<b>258.47</b>	<b>260.83</b>	<b>263.84</b>
Alimentos y bebidas no alcohólicas	274.02	272.32	271.87	276.21	275.72	277.43	280.39	283.03	291.92	298.11	302.68	305.83	311.48
Bebidas alcohólicas y tabaco	496.56	500.56	501.64	501.42	493.39	465.45	463.04	455.47	455.46	457.04	458.32	461.62	461.12
Prendas de vestir y calzado	204.82	205.14	205.54	205.97	206.41	206.95	207.18	207.67	208.57	209.18	210.31	211.31	212.60
Alojamiento, agua, electricidad, gas y otros combustibles	222.29	223.49	222.40	223.97	227.31	229.27	230.71	235.15	236.69	237.38	237.78	237.91	239.30
Muebles, artículos para el hogar y para la conservación ordinaria del hogar	224.51	225.77	226.38	226.92	228.14	229.29	230.01	230.83	231.49	233.06	235.33	237.44	239.54
Salud	241.38	242.51	242.05	242.48	242.77	243.04	243.38	244.71	245.50	246.42	246.02	246.94	247.55
Transporte	204.66	204.20	205.82	208.48	211.35	211.49	211.52	215.08	217.25	218.29	218.68	224.80	229.27
Comunicaciones	150.61	150.31	153.25	152.91	152.97	152.20	152.75	153.20	151.68	151.02	153.82	153.76	154.72
Recreación y cultura	178.53	185.98	184.98	182.72	185.31	185.74	190.36	189.84	191.87	213.64	202.21	195.41	198.03
Educación	301.85	302.13	302.43	302.57	303.09	303.42	303.69	304.00	304.28	304.58	304.91	315.05	315.38
Restaurantes y hoteles	266.83	267.83	267.95	268.03	269.54	268.82	270.28	271.36	272.69	274.41	278.97	280.64	282.38
Bienes y servicios diversos	221.29	221.93	222.80	223.47	224.28	224.67	225.22	226.21	227.15	228.14	229.24	231.65	233.28

Fuente: INIDE.

## Variación mensual del Índice de Precios al Consumidor (IPC) por división (variación porcentual)

Descripción	mar-21	abr-21	may-21	jun-21	jul-21	ago-21	sep-21	oct-21	nov-21	dic-21	ene-22	feb-22	mar-22
<b>Índice general</b>	<b>0.23</b>	<b>0.11</b>	<b>0.05</b>	<b>0.72</b>	<b>0.35</b>	<b>0.24</b>	<b>0.63</b>	<b>0.75</b>	<b>1.39</b>	<b>1.41</b>	<b>0.70</b>	<b>0.91</b>	<b>1.15</b>
Alimentos y bebidas no alcohólicas	(0.52)	(0.62)	(0.16)	1.60	(0.18)	0.62	1.07	0.94	3.14	2.12	1.53	1.04	1.85
Bebidas alcohólicas y tabaco	0.49	0.81	0.21	(0.04)	(1.60)	(5.66)	(0.52)	(1.63)	(0.00)	0.35	0.28	0.72	(0.11)
Prendas de vestir y calzado	0.09	0.16	0.19	0.21	0.22	0.26	0.11	0.24	0.44	0.29	0.54	0.48	0.61
Alojamiento, agua, electricidad, gas y otros combustibles	1.00	0.54	(0.49)	0.70	1.49	0.86	0.63	1.92	0.65	0.29	0.17	0.05	0.59
Muebles, artículos para el hogar y para la conservación ordinaria del hogar	0.42	0.56	0.27	0.24	0.54	0.50	0.31	0.36	0.28	0.68	0.98	0.90	0.88
Salud	0.32	0.47	(0.19)	0.18	0.12	0.11	0.14	0.55	0.32	0.38	(0.16)	0.37	0.25
Transporte	3.62	(0.22)	0.79	1.29	1.38	0.07	0.01	1.69	1.01	0.48	0.18	2.80	1.99
Comunicaciones	0.74	(0.20)	1.95	(0.22)	0.04	(0.50)	0.36	0.29	(0.99)	(0.43)	1.86	(0.04)	0.62
Recreación y cultura	(1.76)	4.17	(0.54)	(1.22)	1.42	0.23	2.49	(0.27)	1.07	11.34	(5.35)	(3.36)	1.34
Educación	0.10	0.09	0.10	0.05	0.17	0.11	0.09	0.10	0.09	0.10	0.11	3.33	0.11
Restaurantes y hoteles	0.20	0.37	0.05	0.03	0.56	(0.27)	0.54	0.40	0.49	0.63	1.66	0.60	0.62
Bienes y servicios diversos	0.35	0.29	0.39	0.30	0.36	0.17	0.25	0.44	0.41	0.44	0.48	1.05	0.70

Fuente: INIDE.

## Variación acumulada del Índice de Precios al Consumidor (IPC) por división (variación porcentual)

Descripción	mar-21	abr-21	may-21	jun-21	jul-21	ago-21	sep-21	oct-21	nov-21	dic-21	ene-22	feb-22	mar-22
<b>Índice general</b>	<b>1.35</b>	<b>1.46</b>	<b>1.51</b>	<b>2.24</b>	<b>2.60</b>	<b>2.84</b>	<b>3.49</b>	<b>4.27</b>	<b>5.72</b>	<b>7.21</b>	<b>0.70</b>	<b>1.62</b>	<b>2.80</b>
Alimentos y bebidas no alcohólicas	1.42	0.79	0.63	2.24	2.05	2.69	3.78	4.76	8.05	10.34	1.53	2.59	4.48
Bebidas alcohólicas y tabaco	15.30	16.23	16.48	16.42	14.56	8.07	7.51	5.76	5.75	6.12	0.28	1.00	0.89
Prendas de vestir y calzado	0.53	0.68	0.88	1.09	1.31	1.57	1.68	1.92	2.37	2.66	0.54	1.02	1.64
Alojamiento, agua, electricidad, gas y otros combustibles	(0.84)	(0.30)	(0.79)	(0.09)	1.40	2.28	2.92	4.90	5.59	5.89	0.17	0.22	0.81
Muebles, artículos para el hogar y para la conservación ordinaria del hogar	0.94	1.51	1.78	2.02	2.57	3.09	3.41	3.78	4.08	4.78	0.98	1.88	2.78
Salud	0.93	1.40	1.21	1.39	1.51	1.63	1.77	2.32	2.65	3.04	(0.16)	0.21	0.46
Transporte	6.94	6.70	7.54	8.93	10.43	10.50	10.52	12.38	13.52	14.06	0.18	2.98	5.03
Comunicaciones	1.11	0.90	2.88	2.65	2.69	2.18	2.54	2.84	1.82	1.38	1.86	1.82	2.45
Recreación y cultura	(8.32)	(4.50)	(5.01)	(6.17)	(4.84)	(4.62)	(2.25)	(2.52)	(1.47)	9.70	(5.35)	(8.53)	(7.30)
Educación	2.45	2.55	2.65	2.69	2.87	2.98	3.08	3.18	3.28	3.38	0.11	3.44	3.55
Restaurantes y hoteles	1.09	1.46	1.51	1.54	2.11	1.84	2.39	2.80	3.31	3.96	1.66	2.27	2.90
Bienes y servicios diversos	1.13	1.43	1.82	2.13	2.50	2.68	2.93	3.38	3.81	4.26	0.48	1.54	2.25

Fuente: INIDE.

## Variación interanual del Índice de Precios al Consumidor (IPC) por división (variación porcentual)

Descripción	mar-21	abr-21	may-21	jun-21	jul-21	ago-21	sep-21	oct-21	nov-21	dic-21	ene-22	feb-22	mar-22
<b>Índice general</b>	<b>4.11</b>	<b>4.40</b>	<b>3.97</b>	<b>3.94</b>	<b>4.12</b>	<b>4.98</b>	<b>5.86</b>	<b>6.41</b>	<b>7.10</b>	<b>7.21</b>	<b>7.68</b>	<b>7.75</b>	<b>8.74</b>
Alimentos y bebidas no alcohólicas	5.51	4.28	3.51	4.14	3.70	6.16	8.07	8.68	10.20	10.34	10.30	11.03	13.67
Bebidas alcohólicas y tabaco	17.42	18.47	18.79	17.77	15.39	9.02	8.45	6.44	5.89	6.12	0.32	(6.58)	(7.14)
Prendas de vestir y calzado	1.74	1.89	2.12	2.50	2.48	2.53	2.47	2.56	2.75	2.66	3.05	3.26	3.80
Alojamiento, agua, electricidad, gas y otros combustibles	(0.12)	1.26	0.35	0.25	2.28	3.87	4.26	6.04	6.13	5.89	9.18	8.09	7.65
Muebles, artículos para el hogar y para la conservación ordinaria del hogar	2.97	3.11	3.22	3.29	3.63	3.74	3.91	4.05	4.15	4.78	5.60	6.20	6.69
Salud	4.70	4.66	3.36	3.20	3.04	2.49	2.16	2.58	2.77	3.04	2.50	2.63	2.56
Transporte	7.59	15.00	14.96	13.29	13.06	12.97	12.84	14.48	16.04	14.06	12.32	13.82	12.03
Comunicaciones	1.41	1.46	3.75	4.84	2.48	2.16	0.98	2.91	1.18	1.38	2.42	2.84	2.73
Recreación y cultura	1.14	2.96	2.97	1.83	5.00	3.64	6.50	6.85	6.95	9.70	15.26	7.53	10.92
Educación	3.87	3.83	3.77	3.67	3.71	3.66	3.51	3.47	3.41	3.38	3.40	4.47	4.48
Restaurantes y hoteles	2.25	2.21	1.24	0.12	1.08	1.74	3.38	3.28	3.85	3.96	5.13	5.39	5.83
Bienes y servicios diversos	4.09	4.18	4.39	4.46	4.49	4.30	3.95	4.02	4.01	4.26	4.45	5.05	5.42

Fuente: INIDE.