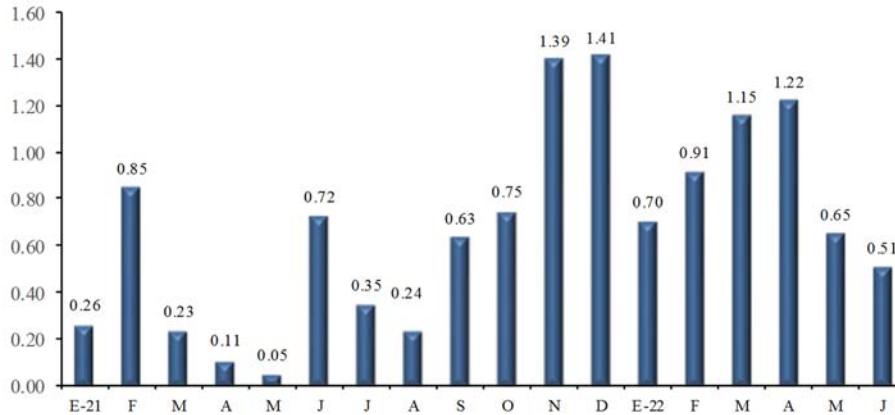


Estadísticas de Inflación en junio de 2022

Inflación mensual a junio de 2022

(variación porcentual)



Fuente: INIDE.

Inflación mensual por divisiones en junio de 2022

(variación porcentual)



Fuente: INIDE.

Inflación mensual y contribución por divisiones en junio de 2022 (puntos porcentuales)



Fuente: INIDE.

Inflación mensual y contribución por divisiones según región geográfica en junio 2022 (variación porcentual y puntos porcentuales)

Divisiones	Variación			Contribución marginal		
	Nacional	Managua	Resto	Nacional	Managua	Resto
IPC nacional	0.51	0.47	0.58	0.506	0.299	0.207
Alimentos y bebidas no alcohólicas	0.38	0.25	0.58	0.138	0.056	0.082
Restaurantes y hoteles	1.26	1.54	0.85	0.128	0.093	0.036
Muebles, artículos para el hogar y para la conservación	1.13	1.29	0.85	0.076	0.055	0.021
Transporte	0.72	0.57	1.10	0.059	0.033	0.026
Bienes y servicios diversos	0.79	0.80	0.76	0.055	0.036	0.019
Alojamiento, agua, electricidad, gas y otros combustibles	0.38	0.42	0.29	0.033	0.024	0.009
Prendas de vestir y calzado	0.40	0.32	0.51	0.018	0.009	0.009
Salud	0.17	0.12	0.29	0.008	0.004	0.004
Educación	0.09	0.10	0.07	0.006	0.004	0.001
Recreación y cultura	(0.05)	(0.01)	(0.14)	(0.002)	(0.000)	(0.002)
Bebidas alcohólicas y tabaco	(0.18)	(0.27)	0.01	(0.003)	(0.003)	0.000
Comunicaciones	(0.47)	(0.83)	0.16	(0.011)	(0.012)	0.001

Fuente: INIDE.

Evolución mensual del Índice de Precios al Consumidor (IPC) nacional (índices, año base 2006)

Descripción	jun-21	jul-21	ago-21	sep-21	oct-21	nov-21	dic-21	ene-22	feb-22	mar-22	abr-22	may-22	jun-22
Índice general	244.77	245.62	246.21	247.77	249.62	253.10	256.66	258.47	260.83	263.84	267.05	268.79	270.15
Alimentos y bebidas no alcohólicas	276.21	275.72	277.43	280.39	283.03	291.92	298.11	302.68	305.83	311.48	316.36	317.83	319.03
Bebidas alcohólicas y tabaco	501.42	493.39	465.45	463.04	455.47	455.46	457.04	458.32	461.62	461.12	458.26	460.60	459.79
Prendas de vestir y calzado	205.97	206.41	206.95	207.18	207.67	208.57	209.18	210.31	211.31	212.60	214.28	215.02	215.88
Alojamiento, agua, electricidad, gas y otros combustibles	223.97	227.31	229.27	230.71	235.15	236.69	237.38	237.78	237.91	239.30	240.31	241.35	242.26
Muebles, artículos para el hogar y para la conservación ordinaria del hogar	226.92	228.14	229.29	230.01	230.83	231.49	233.06	235.33	237.44	239.54	242.18	245.53	248.30
Salud	242.48	242.77	243.04	243.38	244.71	245.50	246.42	246.02	246.94	247.55	248.97	249.34	249.77
Transporte	208.48	211.35	211.49	211.52	215.08	217.25	218.29	218.68	224.80	229.27	238.68	245.35	247.13
Comunicaciones	152.91	152.97	152.20	152.75	153.20	151.68	151.02	153.82	153.76	154.72	152.94	154.64	153.91
Recreación y cultura	182.72	185.31	185.74	190.36	189.84	191.87	213.64	202.21	195.41	198.03	198.44	194.56	194.45
Educación	302.57	303.09	303.42	303.69	304.00	304.28	304.58	304.91	315.05	315.38	315.84	316.14	316.43
Restaurantes y hoteles	268.03	269.54	268.82	270.28	271.36	272.69	274.41	278.97	280.64	282.38	285.46	288.16	291.80
Bienes y servicios diversos	223.47	224.28	224.67	225.22	226.21	227.15	228.14	229.24	231.65	233.28	235.32	236.70	238.57

Fuente: INIDE.

Variación mensual del Índice de Precios al Consumidor (IPC) por división (variación porcentual)

Descripción	jun-21	jul-21	ago-21	sep-21	oct-21	nov-21	dic-21	ene-22	feb-22	mar-22	abr-22	may-22	jun-22
Índice general	0.72	0.35	0.24	0.63	0.75	1.39	1.41	0.70	0.91	1.15	1.22	0.65	0.51
Alimentos y bebidas no alcohólicas	1.60	(0.18)	0.62	1.07	0.94	3.14	2.12	1.53	1.04	1.85	1.57	0.46	0.38
Bebidas alcohólicas y tabaco	(0.04)	(1.60)	(5.66)	(0.52)	(1.63)	(0.00)	0.35	0.28	0.72	(0.11)	(0.62)	0.51	(0.18)
Prendas de vestir y calzado	0.21	0.22	0.26	0.11	0.24	0.44	0.29	0.54	0.48	0.61	0.79	0.34	0.40
Alojamiento, agua, electricidad, gas y otros combustibles	0.70	1.49	0.86	0.63	1.92	0.65	0.29	0.17	0.05	0.59	0.42	0.43	0.38
Muebles, artículos para el hogar y para la conservación ordinaria del hogar	0.24	0.54	0.50	0.31	0.36	0.28	0.68	0.98	0.90	0.88	1.10	1.38	1.13
Salud	0.18	0.12	0.11	0.14	0.55	0.32	0.38	(0.16)	0.37	0.25	0.57	0.15	0.17
Transporte	1.29	1.38	0.07	0.01	1.69	1.01	0.48	0.18	2.80	1.99	4.10	2.80	0.72
Comunicaciones	(0.22)	0.04	(0.50)	0.36	0.29	(0.99)	(0.43)	1.86	(0.04)	0.62	(1.15)	1.11	(0.47)
Recreación y cultura	(1.22)	1.42	0.23	2.49	(0.27)	1.07	11.34	(5.35)	(3.36)	1.34	0.21	(1.96)	(0.05)
Educación	0.05	0.17	0.11	0.09	0.10	0.09	0.10	0.11	3.33	0.11	0.15	0.10	0.09
Restaurantes y hoteles	0.03	0.56	(0.27)	0.54	0.40	0.49	0.63	1.66	0.60	0.62	1.09	0.95	1.26
Bienes y servicios diversos	0.30	0.36	0.17	0.25	0.44	0.41	0.44	0.48	1.05	0.70	0.88	0.59	0.79

Fuente: INIDE.

Variación acumulada del Índice de Precios al Consumidor (IPC) por división (variación porcentual)

Descripción	jun-21	jul-21	ago-21	sep-21	oct-21	nov-21	dic-21	ene-22	feb-22	mar-22	abr-22	may-22	jun-22
Índice general	2.24	2.60	2.84	3.49	4.27	5.72	7.21	0.70	1.62	2.80	4.05	4.73	5.26
Alimentos y bebidas no alcohólicas	2.24	2.05	2.69	3.78	4.76	8.05	10.34	1.53	2.59	4.48	6.12	6.61	7.02
Bebidas alcohólicas y tabaco	16.42	14.56	8.07	7.51	5.76	5.75	6.12	0.28	1.00	0.89	0.27	0.78	0.60
Prendas de vestir y calzado	1.09	1.31	1.57	1.68	1.92	2.37	2.66	0.54	1.02	1.64	2.44	2.79	3.20
Alojamiento, agua, electricidad, gas y otros combustibles	(0.09)	1.40	2.28	2.92	4.90	5.59	5.89	0.17	0.22	0.81	1.24	1.67	2.06
Muebles, artículos para el hogar y para la conservación ordinaria del hogar	2.02	2.57	3.09	3.41	3.78	4.08	4.78	0.98	1.88	2.78	3.92	5.35	6.54
Salud	1.39	1.51	1.63	1.77	2.32	2.65	3.04	(0.16)	0.21	0.46	1.03	1.18	1.36
Transporte	8.93	10.43	10.50	10.52	12.38	13.52	14.06	0.18	2.98	5.03	9.34	12.40	13.21
Comunicaciones	2.65	2.69	2.18	2.54	2.84	1.82	1.38	1.86	1.82	2.45	1.27	2.40	1.91
Recreación y cultura	(6.17)	(4.84)	(4.62)	(2.25)	(2.52)	(1.47)	9.70	(5.35)	(8.53)	(7.30)	(7.11)	(8.93)	(8.98)
Educación	2.69	2.87	2.98	3.08	3.18	3.28	3.38	0.11	3.44	3.55	3.70	3.80	3.89
Restaurantes y hoteles	1.54	2.11	1.84	2.39	2.80	3.31	3.96	1.66	2.27	2.90	4.03	5.01	6.34
Bienes y servicios diversos	2.13	2.50	2.68	2.93	3.38	3.81	4.26	0.48	1.54	2.25	3.15	3.75	4.57

Fuente: INIDE.

Variación interanual del Índice de Precios al Consumidor (IPC) por división (variación porcentual)

Descripción	jun-21	jul-21	ago-21	sep-21	oct-21	nov-21	dic-21	ene-22	feb-22	mar-22	abr-22	may-22	jun-22
Índice general	3.94	4.12	4.98	5.86	6.41	7.10	7.21	7.68	7.75	8.74	9.95	10.61	10.37
Alimentos y bebidas no alcohólicas	4.14	3.70	6.16	8.07	8.68	10.20	10.34	10.30	11.03	13.67	16.17	16.90	15.50
Bebidas alcohólicas y tabaco	17.77	15.39	9.02	8.45	6.44	5.89	6.12	0.32	(6.58)	(7.14)	(8.45)	(8.18)	(8.30)
Prendas de vestir y calzado	2.50	2.48	2.53	2.47	2.56	2.75	2.66	3.05	3.26	3.80	4.45	4.61	4.81
Alojamiento, agua, electricidad, gas y otros combustibles	0.25	2.28	3.87	4.26	6.04	6.13	5.89	9.18	8.09	7.65	7.52	8.52	8.17
Muebles, artículos para el hogar y para la conservación ordinaria del hogar	3.29	3.63	3.74	3.91	4.05	4.15	4.78	5.60	6.20	6.69	7.27	8.46	9.42
Salud	3.20	3.04	2.49	2.16	2.58	2.77	3.04	2.50	2.63	2.56	2.66	3.01	3.01
Transporte	13.29	13.06	12.97	12.84	14.48	16.04	14.06	12.32	13.82	12.03	16.88	19.21	18.54
Comunicaciones	4.84	2.48	2.16	0.98	2.91	1.18	1.38	2.42	2.84	2.73	1.75	0.91	0.65
Recreación y cultura	1.83	5.00	3.64	6.50	6.85	6.95	9.70	15.26	7.53	10.92	6.70	5.18	6.42
Educación	3.67	3.71	3.66	3.51	3.47	3.41	3.38	3.40	4.47	4.48	4.54	4.53	4.58
Restaurantes y hoteles	0.12	1.08	1.74	3.38	3.28	3.85	3.96	5.13	5.39	5.83	6.58	7.54	8.87
Bienes y servicios diversos	4.46	4.49	4.30	3.95	4.02	4.01	4.26	4.45	5.05	5.42	6.03	6.24	6.76

Fuente: INIDE.