

REPORTE DEL ÍNDICE DE PRECIOS AL CONSUMIDOR (IPC) **Correspondiente al mes de julio de 2022**

- La inflación en julio fue de 1.34 por ciento.
- Este resultado estuvo explicado principalmente, por el comportamiento al alza de los precios en algunos bienes y servicios de las divisiones de Alimentos y bebidas no alcohólicas, y Restaurantes y hoteles, lo que fue parcialmente contrarrestado por disminuciones de precios en las divisiones de Transporte y Bebidas alcohólicas.

La inflación de julio, medida por la variación mensual del IPC, fue de 1.34 por ciento (0.35 % en julio 2021). En tanto, la inflación acumulada fue de 6.66 por ciento (2.60 % en julio 2021) y la interanual fue de 11.46 por ciento (4.12 % en julio 2021). Por su parte, la inflación subyacente interanual fue de 8.46 por ciento (4.92 % en julio 2021).

Inflación mensual
1.34 %

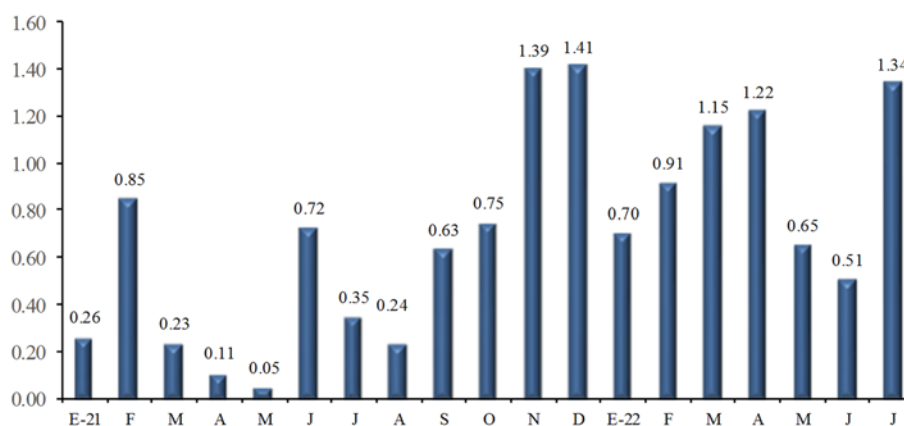
Inflación acumulada
6.66 %

Inflación interanual
11.46 %

Inflación subyacente (var interanual)
8.46 %

Inflación mensual a julio de 2022

(variación porcentual)



Fuente: INIDE

En la inflación mensual nacional, se observó que diez de las doce divisiones que conforman la canasta del IPC mostraron contribuciones positivas, y dos presentaron contribuciones negativas. Entre las divisiones con alzas en sus precios destacaron: Alimentos y bebidas no alcohólicas (2.21 %), con un aporte de 0.805 puntos porcentuales (pp.); Restaurantes y hoteles (1.82 %), con una incidencia de 0.187 pp.; Recreación y cultura (3.84 %), con una contribución de 0.133 pp.; de forma conjunta, estas divisiones contribuyeron con 1.125 pp. a la variación del mes.

Las divisiones que registraron disminuciones en sus precios fueron: Transporte (-0.27 %), con una incidencia de -0.022 pp.; Bebidas alcohólicas y tabaco (-0.70 %), con una incidencia de -0.010 pp.; en conjunto, estas divisiones aportaron -0.032 pp. a la variación del mes.

A nivel de zona geográfica, la inflación mensual en Managua fue de 1.10 por ciento (0.29 % en julio 2021). Entre las divisiones que contribuyeron mayormente al resultado positivo se encuentran: Alimentos y bebidas no alcohólicas con una contribución de 0.438 pp., Restaurantes y hoteles con un aporte de 0.093 pp. y Recreación y cultura con 0.058 pp.

En el resto del país, la inflación mensual fue de 1.75 por ciento (0.46 % en julio 2021), la división que más incidió en este resultado fue Alimentos y bebidas no alcohólicas con un aporte de 0.367 pp.

Variación mensual y contribución marginal a la inflación nacional por divisiones y según área geográfica

(Variación porcentual y puntos porcentuales, julio 2022)

Divisiones	Variación			Contribución marginal		
	Nacional	Managua	Resto	Nacional	Managua	Resto
IPC nacional	1.34	1.10	1.75	1.336	0.704	0.631
Alimentos y bebidas no alcohólicas	2.21	1.96	2.61	0.805	0.438	0.367
Restaurantes y hoteles	1.82	1.53	2.23	0.187	0.093	0.094
Recreación y cultura	3.84	2.49	6.56	0.133	0.058	0.076
Bienes y servicios diversos	1.14	1.05	1.30	0.080	0.047	0.033
Muebles, artículos para el hogar y para su conservación	1.05	1.06	1.04	0.071	0.045	0.026
Prendas de vestir y calzado	0.54	0.44	0.68	0.024	0.012	0.012
Alojamiento, agua, electricidad, gas y otros combustibles	0.24	0.26	0.20	0.021	0.015	0.006
Salud	0.38	0.33	0.51	0.019	0.011	0.008
Comunicaciones	0.79	1.12	0.20	0.018	0.016	0.002
Educación	0.17	0.21	0.07	0.010	0.009	0.001
Bebidas alcohólicas y tabaco	(0.70)	(1.16)	0.23	(0.010)	(0.012)	0.001
Transporte	(0.27)	(0.49)	0.29	(0.022)	(0.029)	0.007

Fuente: INIDE.

PRINCIPALES VARIACIONES A NIVEL DE DIVISIONES

Alimentos y bebidas no alcohólicas: variación 2.21 % y contribución 0.805 pp.



Presentó aumento de precios en tomate (30.66 %), que incidió con 0.187 pp.; papas (29.44 %), con un aporte de 0.138 pp.; y cebolla (23.22 %), con una contribución de 0.104 pp. El aporte conjunto de estos productos fue 0.429 pp.

Restaurantes y hoteles: variación 1.82 % y contribución 0.187 pp.



Presentó aumento de precios en el servicio de almuerzo (1.74%), que incidió con 0.112 pp.; platos preparados para llevar (2.58%), con una incidencia de 0.050 pp.; desayuno (1.69%), con un aporte de 0.007 pp. El aporte conjunto de estos servicios fue 0.169 pp.

Transporte: variación -0.27 % y contribución -0.022 pp.



Presentó disminución de precios en los servicios de taxi urbano (-1.77 %), con una incidencia de -0.028 pp.; compra de motocicleta nueva (-0.59%), que incidió con -0.005 pp; en conjunto estos servicios aportaron -0.033 pp a la variación del mes.
