

REPORTE DEL ÍNDICE DE PRECIOS AL CONSUMIDOR (IPC) **Correspondiente al mes de febrero de 2022**

- La inflación en febrero fue de 0.91 por ciento.
- Este resultado estuvo explicado principalmente, por el comportamiento al alza de los precios en algunos bienes y servicios de las divisiones de Alimentos y bebidas no alcohólicas, Transporte y Educación, que fueron compensados por disminuciones en las divisiones de Recreación y cultura y Comunicaciones.

Inflación mensual
0.91 %

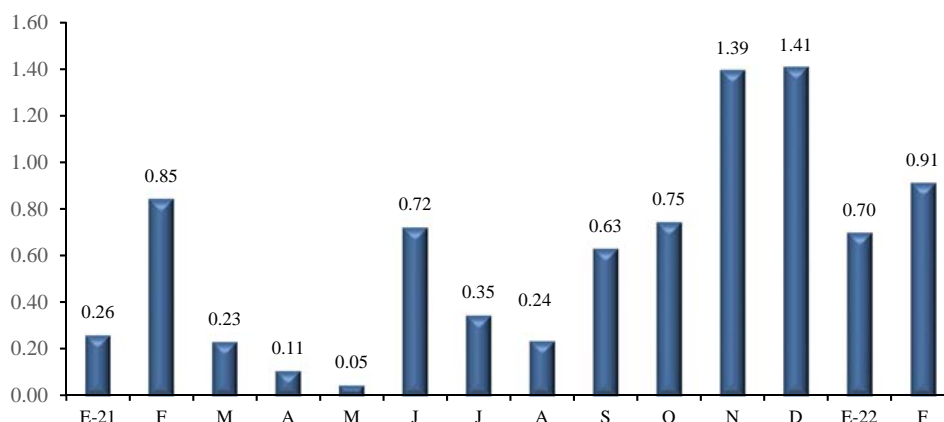
Inflación acumulada
1.62 %

Inflación interanual
7.75 %

Inflación subyacente (variación interanual)
6.01 %

La inflación de febrero, medida por la variación mensual del IPC, fue de 0.91 por ciento (0.85 % en febrero 2021). En tanto, la inflación acumulada fue de 1.62 por ciento (1.11 % en febrero 2021) y la interanual se situó en 7.75 por ciento (3.77 % en febrero 2021). Por su parte, la inflación subyacente interanual fue de 6.01 por ciento (3.24 % en febrero 2021).

Inflación mensual a febrero de 2022
 (variación porcentual)



Fuente: INIDE.

En la inflación mensual nacional se observó que diez de las doce divisiones que conforman la canasta del IPC mostraron contribuciones positivas, y dos presentaron contribuciones negativas. Entre las divisiones con alzas en sus precios destacaron: Alimentos y bebidas no alcohólicas (1.04 %) con un aporte de 0.376 puntos porcentuales (pp.), Transporte (2.80 %) con una incidencia de 0.211 pp., Educación (3.33 %) con una contribución de 0.203 pp., las cuales en conjunto contribuyeron con 0.790 pp. a la variación del mes. A su vez, las divisiones que registraron disminuciones de precios fueron Recreación y cultura (-3.36 %) y Comunicaciones (-0.04%) con una incidencia conjunta de -0.128pp.

A nivel de zona geográfica, la inflación mensual en Managua fue de 1.01 por ciento (0.87 % en febrero 2021). Entre las divisiones que contribuyeron mayormente al

resultado positivo se encuentran: Alimentos y bebidas no alcohólicas con una contribución de 0.254 pp., Transporte con un aporte de 0.167 pp. y Educación con una incidencia de 0.144 pp. En el resto del país, la inflación mensual fue de 0.75 por ciento (0.81 % en febrero 2021). La división que más incidió en el resultado fue Alimentos y bebidas no alcohólicas con un aporte de 0.122 pp.

Variación mensual y contribución marginal a la inflación nacional por divisiones y según área geográfica

(Variación porcentual y puntos porcentuales, febrero 2022)

Divisiones	Variación			Contribución marginal		
	Nacional	Managua	Resto	Nacional	Managua	Resto
IPC nacional	0.91	1.01	0.75	0.914	0.646	0.269
Alimentos y bebidas no alcohólicas	1.04	1.14	0.88	0.376	0.254	0.122
Transporte	2.80	3.08	2.08	0.211	0.167	0.045
Educación	3.33	3.20	3.67	0.203	0.144	0.059
Bienes y servicios diversos	1.05	1.25	0.70	0.075	0.057	0.018
Restaurantes y hoteles	0.60	0.12	1.28	0.062	0.007	0.054
Muebles, artículos para el hogar y para su conservación	0.90	0.82	1.03	0.060	0.035	0.026
Prendas de vestir y calzado	0.48	0.58	0.31	0.021	0.016	0.006
Salud	0.37	0.34	0.45	0.019	0.012	0.007
Bebidas alcohólicas y tabaco	0.72	0.65	0.86	0.011	0.007	0.004
Alojamiento, agua, electricidad, gas y otros combustibles	0.05	(0.05)	0.24	0.005	(0.003)	0.008
Comunicaciones	(0.04)	(0.11)	0.09	(0.001)	(0.002)	0.001
Recreación y cultura	(3.36)	(1.93)	(6.04)	(0.127)	(0.048)	(0.079)

Fuente: INIDE.

PRINCIPALES VARIACIONES A NIVEL DE DIVISIONES

Alimentos y bebidas no alcohólicas: variación 1.04 % y contribución 0.376 pp.

Presentó aumento de precios el limón (55.49 %) que incidió con 0.088 pp., frijol (7.15 %) con un aporte de 0.065 pp. y aceite para cocinar (2.91 %) con una contribución de 0.053 pp. El aporte conjunto de estos productos fue 0.206 pp.

Transporte: variación 2.80 % y contribución 0.211 pp.

Registró aumento de precios en la gasolina (3.72 %) que incidió con 0.077 pp., compra de motocicleta nueva (6.74 %) con un aporte de 0.050 pp. y diésel (5.87 %) con una contribución de 0.034 pp. El aporte conjunto de estos productos fue 0.161 pp.

Recreación y cultura: -3.36 % y contribución -0.127 pp.

Presentó disminución principalmente en los precios del billete de lotería (-21.55 %) que incidió con -0.145 pp.