

## **REPORTE DEL ÍNDICE DE PRECIOS AL CONSUMIDOR (IPC)** **Correspondiente al mes de enero de 2022**

- La inflación en enero fue de 0.70 por ciento.
- Este resultado estuvo explicado principalmente, por el comportamiento al alza de los precios en algunos bienes y servicios de las divisiones de Alimentos y bebidas no alcohólicas, Restaurantes y hoteles y Muebles y artículos para el hogar, que fueron compensados por disminuciones en las divisiones de Recreación y cultura y Salud.

Inflación mensual
<b>0.70 %</b>

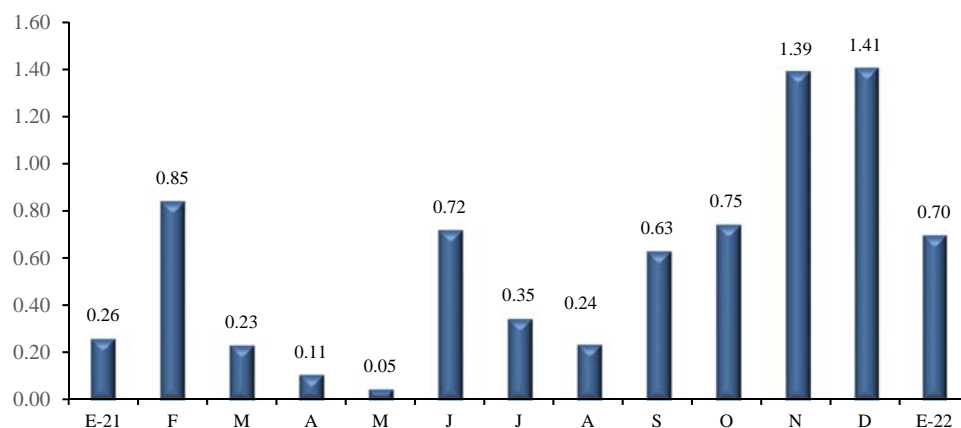
Inflación acumulada
<b>0.70 %</b>

Inflación interanual
<b>7.68%</b>

Inflación subyacente (variación interanual)
<b>5.85 %</b>

La inflación de enero, medida por la variación mensual del IPC, fue de 0.70 por ciento (0.26 % en enero 2021). En tanto, la inflación interanual se situó en 7.68 por ciento (3.18 % en enero 2021). Por su parte, la inflación subyacente interanual fue de 5.85 por ciento (2.72 % en enero 2021).

**Inflación mensual a enero de 2022**  
*(variación porcentual)*



Fuente: INIDE.

En la inflación mensual se observó que diez de las doce divisiones que conforman la canasta del IPC mostraron contribuciones positivas, y dos presentaron contribuciones negativas. Entre las divisiones con alzas en sus precios destacaron: Alimentos y bebidas no alcohólicas (1.53 %) con un aporte de 0.549 puntos porcentuales (pp.), Restaurantes y hoteles (1.66 %) con una incidencia de 0.169 pp., Muebles y artículos para el hogar (0.98 %) con una contribución de 0.065 pp., las cuales en conjunto contribuyeron con 0.783 pp. a la variación del mes. Mientras que las divisiones que registraron disminuciones de precios fueron: Recreación y cultura (-5.35 %) y Salud (-0.16 %) con una incidencia conjunta de -0.223pp.

A nivel de zona geográfica, la inflación mensual en Managua fue de 0.90 por ciento (0.65 % en enero 2021). Entre las divisiones que contribuyeron mayormente al resultado positivo se encuentran: Alimentos y bebidas no alcohólicas con una

contribución de 0.398 pp. y Restaurantes y hoteles con un aporte de 0.122 pp. En el resto del país, la inflación mensual fue de 0.36 por ciento (-0.43 % en enero 2021), destacándose el aumento de precios en la división de Alimentos y bebidas no alcohólicas con un aporte de 0.152.

### Variación mensual y contribución marginal a la inflación nacional por divisiones y según área geográfica

(Variación y puntos porcentuales, enero 2022)

Divisiones	Variación			Contribución marginal		
	Nacional	Managua	Resto	Nacional	Managua	Resto
<b>IPC nacional</b>	<b>0.70</b>	<b>0.90</b>	<b>0.36</b>	<b>0.702</b>	<b>0.571</b>	<b>0.131</b>
Alimentos y bebidas no alcohólicas	1.53	1.81	1.10	0.549	0.398	0.152
Restaurantes y hoteles	1.66	2.04	1.12	0.169	0.122	0.047
Muebles, artículos para el hogar y para su conservación	0.98	0.77	1.33	0.065	0.033	0.033
Comunicaciones	1.86	2.56	0.65	0.043	0.037	0.006
Bienes y servicios diversos	0.48	0.59	0.29	0.034	0.027	0.007
Prendas de vestir y calzado	0.54	0.51	0.60	0.024	0.014	0.011
Alojamiento, agua, electricidad, gas y otros combustibles	0.17	0.11	0.28	0.015	0.007	0.009
Transporte	0.18	0.11	0.36	0.014	0.006	0.008
Educación	0.11	0.12	0.08	0.007	0.005	0.001
Bebidas alcohólicas y tabaco	0.28	0.48	(0.12)	0.004	0.005	(0.001)
Salud	(0.16)	(0.26)	0.05	(0.008)	(0.009)	0.001
Recreación y cultura	(5.35)	(2.83)	(9.73)	(0.215)	(0.072)	(0.143)

Fuente: INIDE.

### PRINCIPALES VARIACIONES A NIVEL DE DIVISIONES

**Alimentos y bebidas no alcohólicas: variación 1.53 % y contribución 0.549 pp.** 

Se presentó aumento de precios en el queso (9.89 %) que incidió con 0.200 pp., cuajada (13.12 %) con un aporte de 0.071 pp. y pollo en pieza (1.75 %) con una contribución de 0.054 pp. El aporte conjunto de estos productos fue 0.325 pp.

**Restaurantes y hoteles: variación 1.66 % y contribución 0.169 pp.** 

Se registró aumento de precios en el almuerzo (1.21 %) que incidió con 0.077 pp., platos preparados para llevar (4.00 %) con un aporte de 0.077 pp. y desayuno (1.28 %) con una contribución de 0.005 pp. El aporte conjunto de estos productos fue 0.159 pp.

**Recreación y cultura: -5.35 % y contribución -0.215 pp.** 

Se presentó disminución de precios en el billete de lotería (-27.45 %) que incidió con -0.256 pp.