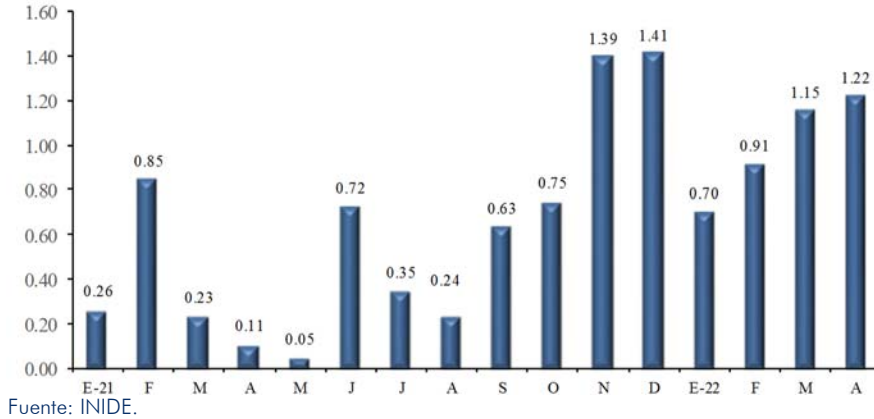


Estadísticas de Inflación en abril de 2022

Inflación mensual a abril de 2022

(variación porcentual)



Inflación mensual por divisiones en abril de 2022

(variación porcentual)



Inflación mensual y contribución por divisiones en abril de 2022 (puntos porcentuales)



Fuente: INIDE.

Inflación mensual y contribución por divisiones según región geográfica en abril 2022 (variación porcentual y puntos porcentuales)

Divisiones	Variación			Contribución marginal		
	Nacional	Managua	Resto	Nacional	Managua	Resto
IPC nacional	1.22	1.21	1.23	1.218	0.777	0.442
Alimentos y bebidas no alcohólicas	1.57	1.39	1.85	0.572	0.314	0.258
Transporte	4.10	3.64	5.27	0.318	0.203	0.115
Restaurantes y hoteles	1.09	1.62	0.35	0.111	0.096	0.015
Muebles, artículos para el hogar y para la conservación	1.10	1.14	1.04	0.074	0.048	0.026
Bienes y servicios diversos	0.88	0.94	0.77	0.062	0.042	0.020
Alojamiento, agua, electricidad, gas y otros combustibles	0.42	0.52	0.24	0.037	0.030	0.007
Prendas de vestir y calzado	0.79	0.86	0.69	0.035	0.023	0.012
Salud	0.57	0.71	0.28	0.028	0.024	0.004
Educación	0.15	0.17	0.07	0.009	0.008	0.001
Recreación y cultura	0.21	1.02	(1.36)	0.007	0.024	(0.017)
Bebidas alcohólicas y tabaco	(0.62)	(1.02)	0.19	(0.010)	(0.010)	0.001
Comunicaciones	(1.15)	(1.79)	(0.03)	(0.027)	(0.026)	(0.000)

Fuente: INIDE.

Evolución mensual del Índice de Precios al Consumidor (IPC) nacional (índices, año base 2006)

Descripción	abr-21	may-21	jun-21	jul-21	ago-21	sep-21	oct-21	nov-21	dic-21	ene-22	feb-22	mar-22	abr-22
Índice general	242.89	243.01	244.77	245.62	246.21	247.77	249.62	253.10	256.66	258.47	260.83	263.84	267.05
Alimentos y bebidas no alcohólicas	272.32	271.87	276.21	275.72	277.43	280.39	283.03	291.92	298.11	302.68	305.83	311.48	316.36
Bebidas alcohólicas y tabaco	500.56	501.64	501.42	493.39	465.45	463.04	455.47	455.46	457.04	458.32	461.62	461.12	458.26
Prendas de vestir y calzado	205.14	205.54	205.97	206.41	206.95	207.18	207.67	208.57	209.18	210.31	211.31	212.60	214.28
Alojamiento, agua, electricidad, gas y otros combustibles	223.49	222.40	223.97	227.31	229.27	230.71	235.15	236.69	237.38	237.78	237.91	239.30	240.31
Muebles, artículos para el hogar y para la conservación ordinaria del hogar	225.77	226.38	226.92	228.14	229.29	230.01	230.83	231.49	233.06	235.33	237.44	239.54	242.18
Salud	242.51	242.05	242.48	242.77	243.04	243.38	244.71	245.50	246.42	246.02	246.94	247.55	248.97
Transporte	204.20	205.82	208.48	211.35	211.49	211.52	215.08	217.25	218.29	218.68	224.80	229.27	238.68
Comunicaciones	150.31	153.25	152.91	152.97	152.20	152.75	153.20	151.68	151.02	153.82	153.76	154.72	152.94
Recreación y cultura	185.98	184.98	182.72	185.31	185.74	190.36	189.84	191.87	213.64	202.21	195.41	198.03	198.44
Educación	302.13	302.43	302.57	303.09	303.42	303.69	304.00	304.28	304.58	304.91	315.05	315.38	315.84
Restaurantes y hoteles	267.83	267.95	268.03	269.54	268.82	270.28	271.36	272.69	274.41	278.97	280.64	282.38	285.46
Bienes y servicios diversos	221.93	222.80	223.47	224.28	224.67	225.22	226.21	227.15	228.14	229.24	231.65	233.28	235.32

Fuente: INIDE.

Variación mensual del Índice de Precios al Consumidor (IPC) por división (variación porcentual)

Descripción	abr-21	may-21	jun-21	jul-21	ago-21	sep-21	oct-21	nov-21	dic-21	ene-22	feb-22	mar-22	abr-22
Índice general	0.11	0.05	0.72	0.35	0.24	0.63	0.75	1.39	1.41	0.70	0.91	1.15	1.22
Alimentos y bebidas no alcohólicas	(0.62)	(0.16)	1.60	(0.18)	0.62	1.07	0.94	3.14	2.12	1.53	1.04	1.85	1.57
Bebidas alcohólicas y tabaco	0.81	0.21	(0.04)	(1.60)	(5.66)	(0.52)	(1.63)	(0.00)	0.35	0.28	0.72	(0.11)	(0.62)
Prendas de vestir y calzado	0.16	0.19	0.21	0.22	0.26	0.11	0.24	0.44	0.29	0.54	0.48	0.61	0.79
Alojamiento, agua, electricidad, gas y otros combustibles	0.54	(0.49)	0.70	1.49	0.86	0.63	1.92	0.65	0.29	0.17	0.05	0.59	0.42
Muebles, artículos para el hogar y para la conservación ordinaria del hogar	0.56	0.27	0.24	0.54	0.50	0.31	0.36	0.28	0.68	0.98	0.90	0.88	1.10
Salud	0.47	(0.19)	0.18	0.12	0.11	0.14	0.55	0.32	0.38	(0.16)	0.37	0.25	0.57
Transporte	(0.22)	0.79	1.29	1.38	0.07	0.01	1.69	1.01	0.48	0.18	2.80	1.99	4.10
Comunicaciones	(0.20)	1.95	(0.22)	0.04	(0.50)	0.36	0.29	(0.99)	(0.43)	1.86	(0.04)	0.62	(1.15)
Recreación y cultura	4.17	(0.54)	(1.22)	1.42	0.23	2.49	(0.27)	1.07	11.34	(5.35)	(3.36)	1.34	0.21
Educación	0.09	0.10	0.05	0.17	0.11	0.09	0.10	0.09	0.10	0.11	3.33	0.11	0.15
Restaurantes y hoteles	0.37	0.05	0.03	0.56	(0.27)	0.54	0.40	0.49	0.63	1.66	0.60	0.62	1.09
Bienes y servicios diversos	0.29	0.39	0.30	0.36	0.17	0.25	0.44	0.41	0.44	0.48	1.05	0.70	0.88

Fuente: INIDE.

Variación acumulada del Índice de Precios al Consumidor (IPC) por división (variación porcentual)

Descripción	abr-21	may-21	jun-21	jul-21	ago-21	sep-21	oct-21	nov-21	dic-21	ene-22	feb-22	mar-22	abr-22
Índice general	1.46	1.51	2.24	2.60	2.84	3.49	4.27	5.72	7.21	0.70	1.62	2.80	4.05
Alimentos y bebidas no alcohólicas	0.79	0.63	2.24	2.05	2.69	3.78	4.76	8.05	10.34	1.53	2.59	4.48	6.12
Bebidas alcohólicas y tabaco	16.23	16.48	16.42	14.56	8.07	7.51	5.76	5.75	6.12	0.28	1.00	0.89	0.27
Prendas de vestir y calzado	0.68	0.88	1.09	1.31	1.57	1.68	1.92	2.37	2.66	0.54	1.02	1.64	2.44
Alojamiento, agua, electricidad, gas y otros combustibles	(0.30)	(0.79)	(0.09)	1.40	2.28	2.92	4.90	5.59	5.89	0.17	0.22	0.81	1.24
Muebles, artículos para el hogar y para la conservación ordinaria del hogar	1.51	1.78	2.02	2.57	3.09	3.41	3.78	4.08	4.78	0.98	1.88	2.78	3.92
Salud	1.40	1.21	1.39	1.51	1.63	1.77	2.32	2.65	3.04	(0.16)	0.21	0.46	1.03
Transporte	6.70	7.54	8.93	10.43	10.50	10.52	12.38	13.52	14.06	0.18	2.98	5.03	9.34
Comunicaciones	0.90	2.88	2.65	2.69	2.18	2.54	2.84	1.82	1.38	1.86	1.82	2.45	1.27
Recreación y cultura	(4.50)	(5.01)	(6.17)	(4.84)	(4.62)	(2.25)	(2.52)	(1.47)	9.70	(5.35)	(8.53)	(7.30)	(7.11)
Educación	2.55	2.65	2.69	2.87	2.98	3.08	3.18	3.28	3.38	0.11	3.44	3.55	3.70
Restaurantes y hoteles	1.46	1.51	1.54	2.11	1.84	2.39	2.80	3.31	3.96	1.66	2.27	2.90	4.03
Bienes y servicios diversos	1.43	1.82	2.13	2.50	2.68	2.93	3.38	3.81	4.26	0.48	1.54	2.25	3.15

Fuente: INIDE.

Variación interanual del Índice de Precios al Consumidor (IPC) por división (variación porcentual)

Descripción	abr-21	may-21	jun-21	jul-21	ago-21	sep-21	oct-21	nov-21	dic-21	ene-22	feb-22	mar-22	abr-22
Índice general	4.40	3.97	3.94	4.12	4.98	5.86	6.41	7.10	7.21	7.68	7.75	8.74	9.95
Alimentos y bebidas no alcohólicas	4.28	3.51	4.14	3.70	6.16	8.07	8.68	10.20	10.34	10.30	11.03	13.67	16.17
Bebidas alcohólicas y tabaco	18.47	18.79	17.77	15.39	9.02	8.45	6.44	5.89	6.12	0.32	(6.58)	(7.14)	(8.45)
Prendas de vestir y calzado	1.89	2.12	2.50	2.48	2.53	2.47	2.56	2.75	2.66	3.05	3.26	3.80	4.45
Alojamiento, agua, electricidad, gas y otros combustibles	1.26	0.35	0.25	2.28	3.87	4.26	6.04	6.13	5.89	9.18	8.09	7.65	7.52
Muebles, artículos para el hogar y para la conservación ordinaria del hogar	3.11	3.22	3.29	3.63	3.74	3.91	4.05	4.15	4.78	5.60	6.20	6.69	7.27
Salud	4.66	3.36	3.20	3.04	2.49	2.16	2.58	2.77	3.04	2.50	2.63	2.56	2.66
Transporte	15.00	14.96	13.29	13.06	12.97	12.84	14.48	16.04	14.06	12.32	13.82	12.03	16.88
Comunicaciones	1.46	3.75	4.84	2.48	2.16	0.98	2.91	1.18	1.38	2.42	2.84	2.73	1.75
Recreación y cultura	2.96	2.97	1.83	5.00	3.64	6.50	6.85	6.95	9.70	15.26	7.53	10.92	6.70
Educación	3.83	3.77	3.67	3.71	3.66	3.51	3.47	3.41	3.38	3.40	4.47	4.48	4.54
Restaurantes y hoteles	2.21	1.24	0.12	1.08	1.74	3.38	3.28	3.85	3.96	5.13	5.39	5.83	6.58
Bienes y servicios diversos	4.18	4.39	4.46	4.49	4.30	3.95	4.02	4.01	4.26	4.45	5.05	5.42	6.03

Fuente: INIDE.