

## REPORTE DEL ÍNDICE DE PRECIOS AL CONSUMIDOR (IPC) Correspondiente al mes de junio de 2021

- La inflación en junio fue de 0.72 por ciento.
- Este resultado estuvo explicado principalmente, por el comportamiento al alza de los precios en algunos bienes y servicios de las divisiones de Alimentos y bebidas no alcohólicas, Transporte, Alojamiento, agua, electricidad, gas y otros combustibles,

que fueron compensados por las disminuciones en las divisiones de Recreación y cultura, Comunicaciones y Bebidas alcohólicas y tabaco.

Inflación mensual
<b>0.72 %</b>

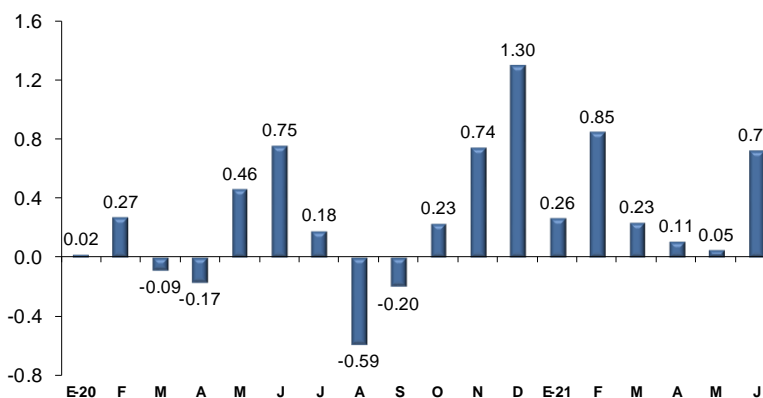
Inflación acumulada
<b>2.24 %</b>

Inflación interanual
<b>3.94 %</b>

Inflación subyacente (variación interanual)
<b>4.70 %</b>

La inflación de junio, medida por la variación mensual del IPC, fue de 0.72 por ciento (0.75 % en junio 2020). En tanto, la inflación acumulada se ubicó en 2.24 por ciento (1.25 % en junio 2020) y la interanual se situó en 3.94 por ciento (3.62 % en junio 2020). Por su parte, la inflación subyacente interanual fue de 4.70 por ciento (2.93 % en junio 2020).

Inflación mensual a junio de 2021  
(variación porcentual)



Fuente: INIDE.

En la inflación mensual nacional se observó que nueve de las doce divisiones que conforman la canasta del IPC mostraron contribuciones positivas, y tres presentaron contribuciones o incidencias negativas. Entre las divisiones con alzas en sus precios destacaron: Alimentos y bebidas no alcohólicas (1.60 %) con un

aporte de 0.551 puntos porcentuales (pp.), Transporte (1.29 %) con una contribución de 0.098 pp., así como Alojamiento, agua, electricidad, gas y otros combustibles (0.70 %) con una incidencia de 0.063 pp., las cuales contribuyeron en conjunto con 0.712 pp. a la variación del mes. A su vez, entre las divisiones que registraron disminuciones de precios destacaron; Recreación y cultura (-1.22 %) que incidió con -0.045 pp. y Comunicaciones (-0.22 %) con una contribución de -0.005 pp.

A nivel de zona geográfica, la inflación mensual en Managua fue de 0.86 por ciento (0.81 % en junio 2020). Entre las divisiones que contribuyeron mayormente al resultado positivo se encuentran: Alimentos y bebidas no alcohólicas con una contribución de 0.450 pp., y Transporte con un aporte de 0.067 pp. En el resto del país, la inflación mensual fue de 0.49 por ciento (0.66 % en junio 2020), explicado por las contribuciones de las divisiones de Alimentos y bebidas no alcohólicas con un aporte de 0.102 pp., y Transporte con una incidencia de 0.031 pp.

### Variación mensual y contribución marginal a la inflación nacional por divisiones y según área geográfica

(variación porcentual y puntos porcentuales, junio 2021)

Divisiones	Variación			Contribución marginal		
	Nacional	Managua	Resto	Nacional	Managua	Resto
<b>IPC nacional</b>	<b>0.72</b>	<b>0.86</b>	<b>0.49</b>	<b>0.725</b>	<b>0.548</b>	<b>0.177</b>
Alimentos y bebidas no alcohólicas	1.60	2.13	0.76	0.551	0.450	0.102
Transporte	1.29	1.23	1.45	0.098	0.067	0.031
Alojamiento, agua, electricidad, gas y otros combustibles	0.70	0.66	0.78	0.063	0.039	0.024
Bienes y servicios diversos	0.30	0.37	0.18	0.022	0.017	0.005
Muebles, artículos para el hogar y para la conservación	0.24	0.20	0.32	0.017	0.009	0.008
Prendas de vestir y calzado	0.21	0.13	0.33	0.010	0.004	0.006
Salud	0.18	0.29	(0.08)	0.009	0.010	(0.001)
Restaurantes y hoteles	0.03	(0.34)	0.57	0.003	(0.021)	0.024
Educación	0.05	0.04	0.07	0.003	0.002	0.001
Bebidas alcohólicas y tabaco	(0.04)	(0.35)	0.60	(0.001)	(0.004)	0.004
Comunicaciones	(0.22)	(0.38)	0.07	(0.005)	(0.006)	0.001
Recreación y cultura	(1.22)	(0.71)	(2.23)	(0.045)	(0.017)	(0.027)

Fuente: INIDE.

## PRINCIPALES VARIACIONES A NIVEL DE DIVISIONES

Alimentos y bebidas no alcohólicas: variación 1.60 % y contribución 0.551 pp. 

Presentó aumento de precios en el tomate (57.72 %) que incidió con 0.198 pp.; pollo en pieza (3.10 %) con un aporte de 0.092 pp. y la carne de res sin hueso (3.13 %) con una contribución de 0.070 pp. El aporte conjunto de estos productos es de 0.359 pp.

Transporte: variación 1.29 % v contribución 0.098 pp. 

Mostró alza de precios en el servicio de taxi urbano (3.55 %) que contribuyó con 0.048 pp.; gasolina (1.18 %) con una incidencia de 0.024 pp.; seguido del diésel (2.42 %) con una contribución de 0.013 pp. El aporte conjunto de estos productos es de 0.085 pp.

Recreación y cultura: variación -1.22 % y contribución -0.045 pp. 

Presentó disminución de precios en el billete de lotería (-9.71 %) que incidió con -0.048 pp.; alimentos para mascota (-0.36 %) con un aporte de -0.001 pp. y los textos de educación regular (-0.19 %) con una contribución de -0.001 pp. El aporte conjunto de estos productos es de -0.049 pp.