

REPORTE DEL ÍNDICE DE PRECIOS AL CONSUMIDOR (IPC) **Correspondiente al mes de enero de 2021**

- La inflación en enero fue de 0.26 por ciento.
- Este resultado estuvo explicado principalmente por el comportamiento al alza de los precios en algunos bienes y servicios de las divisiones de Alimentos y bebidas no alcohólicas, Transporte y Bebidas alcohólicas y tabaco.

Inflación mensual

0.26 %

Inflación

0.26 %

Inflación interanual

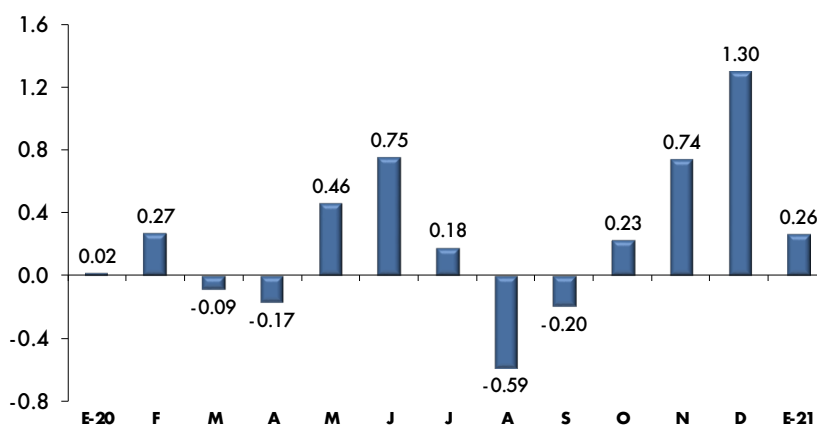
3.18 %

Inflación subyacente

2.72 %

La inflación de enero, medida por la variación mensual del IPC, fue de 0.26 por ciento (0.02 % en enero 2020). En tanto, la inflación interanual se situó en 3.18 por ciento (6.42 % en enero 2020). Por su parte, la inflación subyacente interanual fue de 2.72 por ciento (6.56 % en enero 2020).

Inflación mensual a enero de 2021 (variación porcentual)



Fuente: INIDE.

En la inflación mensual nacional se observó que diez de las doce divisiones que conforman la canasta del IPC mostraron contribuciones positivas, y dos presentaron contribuciones o incidencias negativas. Entre las divisiones con alzas en sus precios destacaron: Alimentos y bebidas no alcohólicas (1.57 %) con 0.549 puntos porcentuales (pp.), Transporte (1.73 %) con 0.123 pp., así como Bebidas alcohólicas y tabaco (6.08 %) con una incidencia de 0.096 pp., las cuales contribuyeron en conjunto con 0.768 pp. a la variación del mes. A su vez, entre las divisiones que registraron disminuciones de precios destacaron; Recreación y cultura (-9.91 %) que incidió con -0.389 pp. y Alojamiento, agua, electricidad, gas y otros combustibles (-2.84 %) con una contribución de -0.259 pp.

2021, ESPERANZAS VICTORIOSAS...!
 TODO CON AMOR...!
 LIBERTAD, DIGNIDAD, FRATERNIDAD...!
 NICARAGUA TRIUNFA, EN PAZ Y UNIDAD...!

A nivel de zona geográfica, la inflación mensual en Managua fue de 0.65 por ciento, (0.10 % en enero 2020). Entre las divisiones que contribuyeron mayormente al resultado positivo se encuentran: Alimentos y bebidas no alcohólicas con una contribución de 0.460 pp.; y Bebidas alcohólicas y tabaco con un aporte de 0.094 pp. En el resto del país, la inflación mensual fue de -0.43 por ciento (-0.14 % en enero 2020), explicado por las contribuciones de las divisiones de Recreación y cultura con una incidencia de -0.229 pp.; y Alojamiento, agua, electricidad, gas y otros combustibles con un aporte de -0.087 pp.

Variación mensual y contribución marginal a la inflación nacional por divisiones

y según área geográfica

(variación porcentual y puntos porcentuales, enero 2021)

Divisiones	Variación			Contribución marginal		
	Nacional	Managua	Resto	Nacional	Managua	Resto
IPC nacional	0.26	0.65	(0.43)	0.263	0.417	(0.154)
Alimentos y bebidas no alcohólicas	1.57	2.17	0.65	0.549	0.460	0.088
Transporte	1.73	1.64	1.95	0.123	0.084	0.039
Bebidas alcohólicas y tabaco	6.08	8.80	0.50	0.096	0.094	0.003
Restaurantes y hoteles	0.53	0.74	0.23	0.055	0.046	0.010
Bienes y servicios diversos	0.30	0.33	0.25	0.022	0.015	0.007
Comunicaciones	0.82	1.16	0.24	0.020	0.018	0.002
Salud	0.36	0.40	0.29	0.019	0.014	0.005
Muebles, artículos para el hogar y para la conservación	0.19	0.20	0.18	0.013	0.009	0.004
Prendas de vestir y calzado	0.17	0.18	0.15	0.008	0.005	0.003
Educación	0.08	0.09	0.07	0.005	0.004	0.001
Alojamiento, agua, electricidad, gas y otros combustibles	(2.84)	(2.90)	(2.74)	(0.259)	(0.173)	(0.087)
Recreación y cultura	(9.91)	(6.26)	(16.71)	(0.389)	(0.160)	(0.229)

Fuente: INIDE.

PRINCIPALES VARIACIONES A NIVEL DE DIVISIONES

Alimentos y bebidas no alcohólicas: variación de 1.57 % y contribución 0.549 pp. ↑

Mostró aumento de precios en los siguientes productos: pan corriente (13.03 %) que contribuyó con 0.132 pp.; aceite para cocinar (5.81 %) con una incidencia de 0.075 pp.; seguido del limón (37.16 %) con una contribución de 0.075 pp. El aporte conjunto de estos productos es de 0.282 pp.

Transporte: variación de 1.73 % y contribución 0.123 pp. 

Mostró aumento de precios en la gasolina para automóvil (6.44 %) que contribuyó con 0.105 pp.

Recreación y cultura: variación de -9.91 % y contribución -0.389 pp.

Mostró disminución de precios en el billete de lotería (-54.88 %) que contribuyó con -0.397 pp.