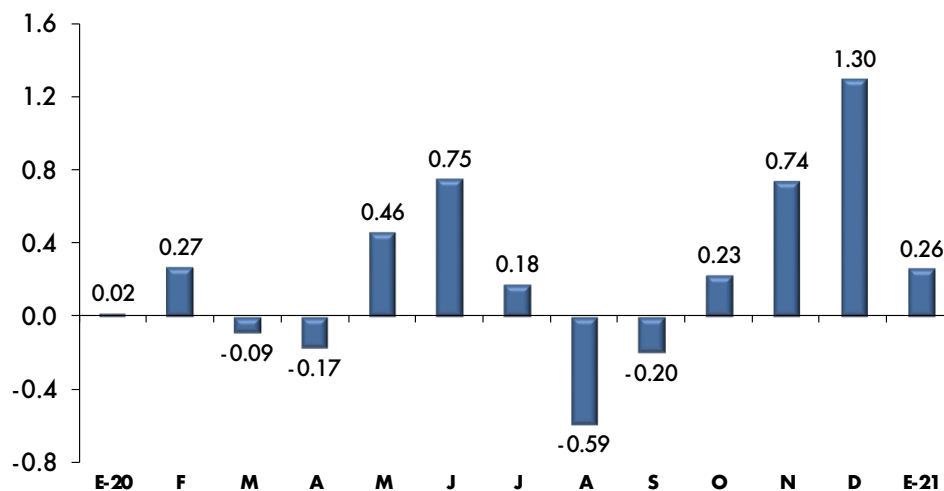


Estadísticas de Inflación en enero de 2021

Inflación mensual a enero de 2021

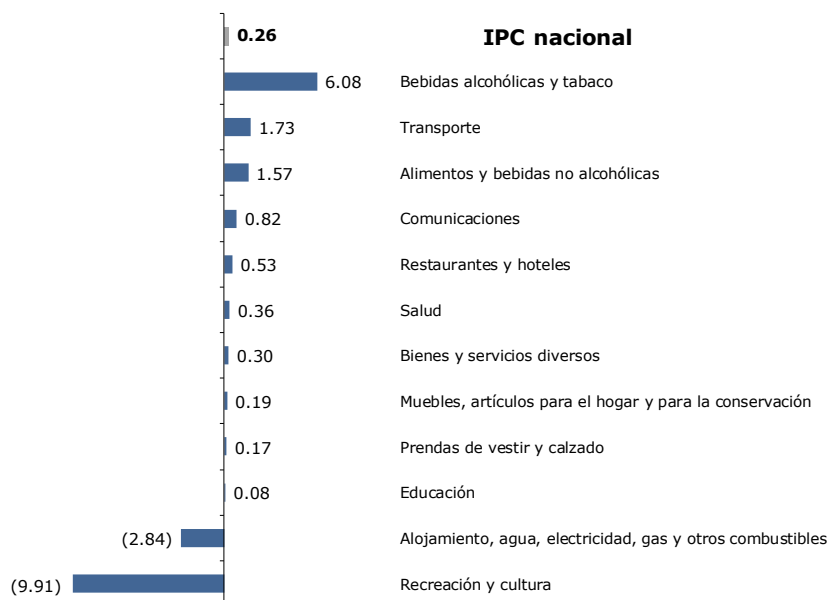
(variación porcentual)



Fuente: INIDE.

Inflación mensual por divisiones en enero de 2021

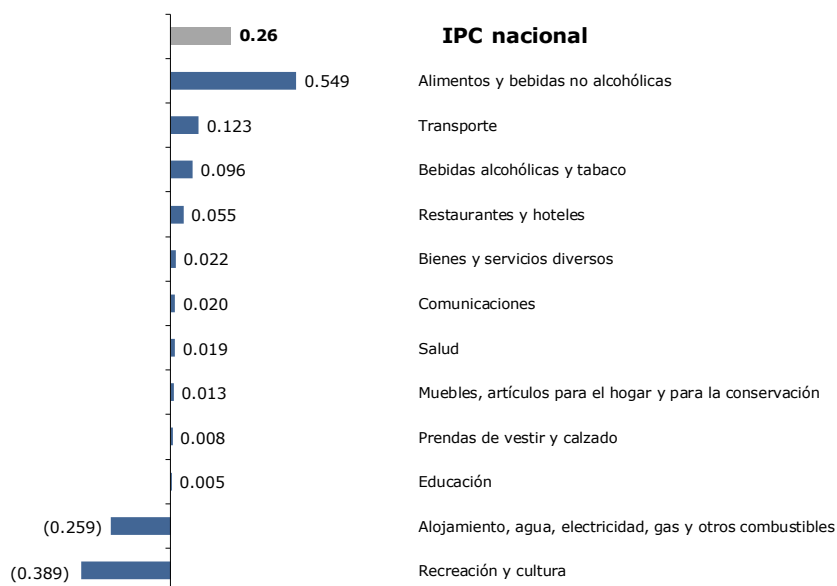
(variación porcentual)



Fuente: INIDE.

2021, ESPERANZAS VICTORIOSAS...!
 TODO CON AMOR...!
 LIBERTAD, DIGNIDAD, FRATERNIDAD...!
 NICARAGUA TRIUNFA, EN PAZ Y UNIDAD...!

Inflación mensual y contribución por divisiones en enero de 2021 (puntos porcentuales)



Fuente: INIDE.

Inflación mensual y contribución por divisiones según región geográfica en enero 2021

(variación porcentual y puntos porcentuales)

Divisiones	Variación			Contribución marginal		
	Nacional	Managua	Resto	Nacional	Managua	Resto
IPC nacional	0.26	0.65	(0.43)	0.263	0.417	(0.154)
Alimentos y bebidas no alcohólicas	1.57	2.17	0.65	0.549	0.460	0.088
Transporte	1.73	1.64	1.95	0.123	0.084	0.039
Bebidas alcohólicas y tabaco	6.08	8.80	0.50	0.096	0.094	0.003
Restaurantes y hoteles	0.53	0.74	0.23	0.055	0.046	0.010
Bienes y servicios diversos	0.30	0.33	0.25	0.022	0.015	0.007
Comunicaciones	0.82	1.16	0.24	0.020	0.018	0.002
Salud	0.36	0.40	0.29	0.019	0.014	0.005
Muebles, artículos para el hogar y para la conservación	0.19	0.20	0.18	0.013	0.009	0.004
Prendas de vestir y calzado	0.17	0.18	0.15	0.008	0.005	0.003
Educación	0.08	0.09	0.07	0.005	0.004	0.001
Alojamiento, agua, electricidad, gas y otros combustibles	(2.84)	(2.90)	(2.74)	(0.259)	(0.173)	(0.087)
Recreación y cultura	(9.91)	(6.26)	(16.71)	(0.389)	(0.160)	(0.229)

Fuente: INIDE.

2021, ESPERANZAS VICTORIOSAS...!
TODO CON AMOR...!
LIBERTAD, DIGNIDAD, FRATERNIDAD...!
NICARAGUA TRIUNFA, EN PAZ Y UNIDAD...!

Evolución mensual del Índice de Precios al Consumidor (IPC) nacional (índices, año base 2006)

Descripción	ene-20	feb-20	mar-20	abr-20	may-20	jun-20	jul-20	ago-20	sep-20	oct-20	nov-20	dic-20	ene-20
Índice general	232.63	233.26	233.05	232.65	233.72	235.49	235.91	234.53	234.06	234.58	236.33	239.40	240.03
Alimentos y bebidas no alcohólicas	259.17	259.90	259.72	261.14	262.66	265.23	265.87	261.34	259.44	260.43	264.89	270.17	274.42
Bebidas alcohólicas y tabaco	412.73	422.31	422.91	422.53	422.28	425.74	427.59	426.94	426.97	427.90	430.12	430.68	456.87
Prendas de vestir y calzado	200.75	201.12	201.31	201.35	201.26	200.95	201.41	201.84	202.18	202.47	203.00	203.75	204.10
Alojamiento, agua, electricidad, gas y otros combustibles	223.35	222.86	222.55	220.72	221.62	223.40	222.24	220.72	221.28	221.75	223.01	224.16	217.80
Muebles, artículos para el hogar y para la conservación ordinaria del hogar	216.90	217.17	218.03	218.96	219.31	219.69	220.14	221.02	221.36	221.85	222.27	222.42	222.84
Salud	229.59	230.12	230.54	231.71	234.18	234.95	235.61	237.14	238.22	238.55	238.88	239.15	240.02
Transporte	196.30	193.72	190.23	177.56	179.04	184.02	186.94	187.20	187.44	187.87	187.22	191.39	194.69
Comunicaciones	145.18	148.10	148.52	148.14	147.71	145.86	149.26	148.98	151.27	148.86	149.91	148.96	150.19
Recreación y cultura	179.38	177.44	176.51	180.63	179.63	179.43	176.48	179.22	178.75	177.68	179.40	194.74	175.44
Educación	282.16	290.22	290.60	290.99	291.43	291.85	292.24	292.71	293.40	293.81	294.26	294.63	294.87
Restaurantes y hoteles	260.32	260.53	260.95	262.04	264.66	267.71	266.66	264.23	261.45	262.75	262.57	263.96	265.36
Bienes y servicios diversos	210.99	211.92	212.59	213.03	213.42	213.93	214.64	215.41	216.67	217.47	218.40	218.81	219.47

Fuente: INIDE.

Variación mensual del Índice de Precios al Consumidor (IPC) por división (variación porcentual)

Descripción	ene-20	feb-20	mar-20	abr-20	may-20	jun-20	jul-20	ago-20	sep-20	oct-20	nov-20	dic-20	ene-21
Índice general	0.02	0.27	(0.09)	(0.17)	0.46	0.75	0.18	(0.59)	(0.20)	0.23	0.74	1.30	0.26
Alimentos y bebidas no alcohólicas	(0.09)	0.28	(0.07)	0.55	0.58	0.98	0.24	(1.70)	(0.73)	0.38	1.71	1.99	1.57
Bebidas alcohólicas y tabaco	3.36	2.32	0.14	(0.09)	(0.06)	0.82	0.43	(0.15)	0.01	0.22	0.52	0.13	6.08
Prendas de vestir y calzado	0.34	0.19	0.09	0.02	(0.04)	(0.16)	0.23	0.21	0.17	0.14	0.26	0.37	0.17
Alojamiento, agua, electricidad, gas y otros combustibles	1.62	(0.22)	(0.14)	(0.82)	0.41	0.80	(0.52)	(0.68)	0.25	0.21	0.57	0.52	(2.84)
Muebles, artículos para el hogar y para la conservación ordinaria del hogar	0.25	0.12	0.40	0.43	0.16	0.17	0.21	0.40	0.16	0.22	0.19	0.07	0.19
Salud	0.63	0.23	0.19	0.51	1.06	0.33	0.28	0.65	0.46	0.14	0.14	0.11	0.36
Transporte	0.56	(1.31)	(1.80)	(6.66)	0.83	2.78	1.59	0.14	0.13	0.23	(0.35)	2.23	1.73
Comunicaciones	(1.28)	2.01	0.29	(0.25)	(0.30)	(1.25)	2.33	(0.19)	1.53	(1.59)	0.70	(0.63)	0.82
Recreación y cultura	(7.26)	(1.08)	(0.52)	2.33	(0.55)	(0.11)	(1.64)	1.55	(0.26)	(0.60)	0.97	8.55	(9.91)
Educación	0.14	2.86	0.13	0.14	0.15	0.14	0.13	0.16	0.24	0.14	0.15	0.13	0.08
Restaurantes y hoteles	0.31	0.08	0.16	0.42	1.00	1.15	(0.39)	(0.91)	(1.05)	0.50	(0.07)	0.53	0.53
Bienes y servicios diversos	0.31	0.44	0.32	0.21	0.18	0.24	0.33	0.36	0.59	0.37	0.43	0.19	0.30

Fuente: INIDE.

Variación acumulada del Índice de Precios al Consumidor (IPC) por división (variación porcentual)

Descripción	ene-20	feb-20	mar-20	abr-20	may-20	jun-20	jul-20	ago-20	sep-20	oct-20	nov-20	dic-20	ene-21
Índice general	0.02	0.29	0.20	0.03	0.49	1.25	1.43	0.83	0.63	0.86	1.61	2.93	0.26
Alimentos y bebidas no alcohólicas	(0.09)	0.20	0.12	0.67	1.26	2.25	2.50	0.75	0.02	0.40	2.12	4.15	1.57
Bebidas alcohólicas y tabaco	3.36	5.76	5.91	5.82	5.75	6.62	7.08	6.92	6.93	7.16	7.72	7.86	6.08
Prendas de vestir y calzado	0.34	0.53	0.62	0.64	0.60	0.44	0.68	0.89	1.06	1.20	1.47	1.84	0.17
Alojamiento, agua, electricidad, gas y otros combustibles	1.62	1.40	1.26	0.42	0.83	1.64	1.11	0.42	0.68	0.89	1.46	1.99	(2.84)
Muebles, artículos para el hogar y para la conservación ordinaria del hogar	0.25	0.37	0.77	1.20	1.36	1.54	1.75	2.15	2.31	2.54	2.73	2.80	0.19
Salud	0.63	0.86	1.05	1.56	2.64	2.98	3.26	3.94	4.41	4.56	4.70	4.82	0.36
Transporte	0.56	(0.76)	(2.55)	(9.04)	(8.28)	(5.73)	(4.23)	(4.10)	(3.97)	(3.75)	(4.09)	(1.95)	1.73
Comunicaciones	(1.28)	0.70	0.99	0.73	0.44	(0.82)	1.49	1.30	2.86	1.22	1.93	1.29	0.82
Recreación y cultura	(7.26)	(8.26)	(8.74)	(6.61)	(7.13)	(7.23)	(8.76)	(7.34)	(7.59)	(8.14)	(7.25)	0.68	(9.91)
Educación	0.14	3.00	3.13	3.27	3.43	3.57	3.71	3.88	4.12	4.27	4.43	4.56	0.08
Restaurantes y hoteles	0.31	0.40	0.56	0.97	1.99	3.16	2.75	1.82	0.75	1.25	1.18	1.72	0.53
Bienes y servicios diversos	0.31	0.75	1.07	1.28	1.46	1.71	2.04	2.41	3.01	3.39	3.83	4.02	0.30

Fuente: INIDE.

2021, ESPERANZAS VICTORIOSAS...!
TODO CON AMOR...!
LIBERTAD, DIGNIDAD, FRATERNIDAD...!
NICARAGUA TRIUNFA, EN PAZ Y UNIDAD...!



Gobierno de Reconciliación
y Unidad Nacional

El Pueblo, Presidente!



Variación interanual del Índice de Precios al Consumidor (IPC) por división (variación porcentual)

Descripción	ene-20	feb-20	mar-20	abr-20	may-20	jun-20	jul-20	ago-20	sep-20	oct-20	nov-20	dic-20	ene-21
Índice general	6.42	6.41	4.42	3.25	2.93	3.62	3.44	2.87	2.81	2.69	2.64	2.93	3.18
Alimentos y bebidas no alcohólicas	5.65	6.10	4.34	4.44	3.88	4.25	4.36	3.22	3.33	3.30	3.05	4.15	5.89
Bebidas alcohólicas y tabaco	47.02	49.13	13.68	3.26	4.23	6.64	8.52	7.52	7.62	7.92	8.23	7.86	10.69
Prendas de vestir y calzado	4.02	3.43	3.11	2.41	2.04	1.57	1.55	1.58	1.66	1.61	1.63	1.84	1.67
Alojamiento, agua, electricidad, gas y otros combustibles	7.64	7.23	6.16	4.71	4.74	5.72	5.26	3.73	3.54	2.91	2.48	1.99	(2.49)
Muebles, artículos para el hogar y para la conservación ordinaria del hogar	6.13	5.55	3.40	2.94	2.58	2.44	2.43	2.64	2.70	2.87	2.81	2.80	2.74
Salud	5.65	5.26	4.67	4.72	4.93	4.97	4.91	4.98	5.15	4.98	4.84	4.82	4.54
Transporte	7.43	4.60	0.11	(7.93)	(7.50)	(3.37)	(3.80)	(3.13)	(2.65)	(3.31)	(3.13)	(1.95)	(0.82)
Comunicaciones	1.53	3.20	3.96	3.34	2.22	1.00	5.41	4.70	4.20	3.14	2.90	1.29	3.45
Recreación y cultura	0.04	3.35	1.69	3.16	0.19	4.66	1.68	2.06	1.44	1.50	4.47	0.68	(2.19)
Educación	6.76	5.73	5.66	5.26	5.15	4.86	4.79	4.72	4.72	4.64	4.57	4.56	4.50
Restaurantes y hoteles	4.75	4.91	4.20	3.35	4.01	4.58	3.32	2.49	1.43	1.72	1.24	1.72	1.93
Bienes y servicios diversos	11.18	11.52	7.82	5.49	4.55	4.02	3.79	3.73	3.84	3.82	4.06	4.02	4.02

Fuente: INIDE.

2021, ESPERANZAS VICTORIOSAS...!
TODO CON AMOR...!
LIBERTAD, DIGNIDAD, FRATERNIDAD...!
NICARAGUA TRIUNFA, EN PAZ Y UNIDAD...!



CRISTIANA, SOCIALISTA, SOLIDARIA!
INSTITUTO NACIONAL DE INFORMACIÓN DE DESARROLLO
Los Arcos, Frente Hospital Lenin Fonseca – Telf. 22 88 61 78.
www.inide.gob.ni, Managua, Nicaragua