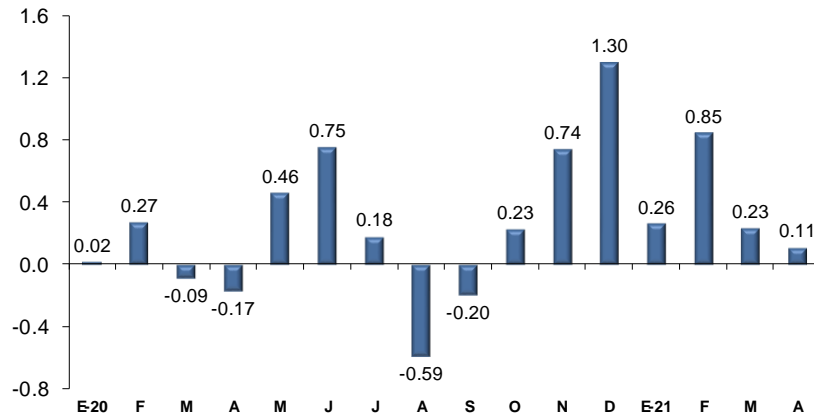


Estadísticas de Inflación en abril de 2021

Inflación mensual a abril de 2021
(variación porcentual)



Fuente: INIDE.

Inflación mensual por divisiones en abril de 2021
(variación porcentual)



Fuente: INIDE.

2021, ESPERANZAS VICTORIOSAS...!
 TODO CON AMOR...!
 LIBERTAD, DIGNIDAD, FRATERNIDAD...!
 NICARAGUA TRIUNFA, EN PAZ Y UNIDAD...!

Inflación mensual y contribución por divisiones en abril de 2021 (puntos porcentuales)



Fuente: INIDE.

Inflación mensual y contribución por divisiones según región geográfica en abril 2021 (variación porcentual y puntos porcentuales)

Divisiones	Variación			Contribución marginal		
	Nacional	Managua	Resto	Nacional	Managua	Resto
IPC nacional	0.11	(0.02)	0.33	0.109	(0.010)	0.120
Recreación y cultura	4.17	2.65	7.31	0.148	0.063	0.085
Alojamiento, agua, electricidad, gas y otros combustibles	0.54	0.68	0.28	0.049	0.040	0.009
Restaurantes y hoteles	0.37	0.47	0.24	0.039	0.029	0.010
Muebles, artículos para el hogar y para la conservación	0.56	0.66	0.39	0.038	0.029	0.010
Salud	0.47	0.57	0.26	0.025	0.020	0.004
Bienes y servicios diversos	0.29	0.31	0.26	0.021	0.014	0.007
Bebidas alcohólicas y tabaco	0.81	0.85	0.71	0.015	0.010	0.004
Prendas de vestir y calzado	0.16	0.17	0.13	0.007	0.005	0.002
Educación	0.09	0.10	0.07	0.006	0.005	0.001
Comunicaciones	(0.20)	(0.38)	0.10	(0.005)	(0.006)	0.001
Transporte	(0.22)	(0.31)	0.00	(0.017)	(0.017)	0.000
Alimentos y bebidas no alcohólicas	(0.62)	(0.95)	(0.10)	(0.216)	(0.203)	(0.014)

Fuente: INIDE.

2021, ESPERANZAS VICTORIOSAS...!
TODO CON AMOR...!
LIBERTAD, DIGNIDAD, FRATERNIDAD...!
NICARAGUA TRIUNFA, EN PAZ Y UNIDAD...!

Evolución mensual del Índice de Precios al Consumidor (IPC) nacional (índices, año base 2006)

Descripción	abr-20	may-20	jun-20	jul-20	ago-20	sep-20	oct-20	nov-20	dic-20	ene-21	feb-21	mar-21	abr-21
Índice general	232.65	233.72	235.49	235.91	234.53	234.06	234.58	236.33	239.40	240.03	242.06	242.63	242.89
Alimentos y bebidas no alcohólicas	261.14	262.66	265.23	265.87	261.34	259.44	260.43	264.89	270.17	274.42	275.45	274.02	272.32
Bebidas alcohólicas y tabaco	422.53	422.28	425.74	427.59	426.94	426.97	427.90	430.12	430.68	456.87	494.13	496.56	500.56
Prendas de vestir y calzado	201.35	201.26	200.95	201.41	201.84	202.18	202.47	203.00	203.75	204.10	204.64	204.82	205.14
Alojamiento, agua, electricidad, gas y otros combustibles	220.72	221.62	223.40	222.24	220.72	221.28	221.75	223.01	224.16	217.80	220.09	222.29	223.49
Muebles, artículos para el hogar y para la conservación ordinaria del hogar	218.96	219.31	219.69	220.14	221.02	221.36	221.85	222.27	222.42	222.84	223.57	224.51	225.77
Salud	231.71	234.18	234.95	235.61	237.14	238.22	238.55	238.88	239.15	240.02	240.61	241.38	242.51
Transporte	177.56	179.04	184.02	186.94	187.20	187.44	187.87	187.22	191.39	194.69	197.50	204.66	204.20
Comunicaciones	148.14	147.71	145.86	149.26	148.98	151.27	148.86	149.91	148.96	150.19	149.51	150.61	150.31
Recreación y cultura	180.63	179.63	179.43	176.48	179.22	178.75	177.68	179.40	194.74	175.44	181.74	178.53	185.98
Educación	290.99	291.43	291.85	292.24	292.71	293.40	293.81	294.26	294.63	294.87	301.56	301.85	302.13
Restaurantes y hoteles	262.04	264.66	267.71	266.66	264.23	261.45	262.75	262.57	263.96	265.36	266.30	266.83	267.83
Bienes y servicios diversos	213.03	213.42	213.93	214.64	215.41	216.67	217.47	218.40	218.81	219.47	220.52	221.29	221.93

Fuente: INIDE.

Variación mensual del Índice de Precios al Consumidor (IPC) por división (variación porcentual)

Descripción	abr-20	may-20	jun-20	jul-20	ago-20	sep-20	oct-20	nov-20	dic-20	ene-21	feb-21	mar-21	abr-21
Índice general	(0.17)	0.46	0.75	0.18	(0.59)	(0.20)	0.23	0.74	1.30	0.26	0.85	0.23	0.11
Alimentos y bebidas no alcohólicas	0.55	0.58	0.98	0.24	(1.70)	(0.73)	0.38	1.71	1.99	1.57	0.37	(0.52)	(0.62)
Bebidas alcohólicas y tabaco	(0.09)	(0.06)	0.82	0.43	(0.15)	0.01	0.22	0.52	0.13	6.08	8.16	0.49	0.81
Prendas de vestir y calzado	0.02	(0.04)	(0.16)	0.23	0.21	0.17	0.14	0.26	0.37	0.17	0.26	0.09	0.16
Alojamiento, agua, electricidad, gas y otros combustibles	(0.82)	0.41	0.80	(0.52)	(0.68)	0.25	0.21	0.57	0.52	(2.84)	1.05	1.00	0.54
Muebles, artículos para el hogar y para la conservación ordinaria del hogar	0.43	0.16	0.17	0.21	0.40	0.16	0.22	0.19	0.07	0.19	0.33	0.42	0.56
Salud	0.51	1.06	0.33	0.28	0.65	0.46	0.14	0.14	0.11	0.36	0.25	0.32	0.47
Transporte	(6.66)	0.83	2.78	1.59	0.14	0.13	0.23	(0.35)	2.23	1.73	1.44	3.62	(0.22)
Comunicaciones	(0.25)	(0.30)	(1.25)	2.33	(0.19)	1.53	(1.59)	0.70	(0.63)	0.82	(0.45)	0.74	(0.20)
Recreación y cultura	2.33	(0.55)	(0.11)	(1.64)	1.55	(0.26)	(0.60)	0.97	8.55	(9.91)	3.59	(1.76)	4.17
Educación	0.14	0.15	0.14	0.13	0.16	0.24	0.14	0.15	0.13	0.08	2.27	0.10	0.09
Restaurantes y hoteles	0.42	1.00	1.15	(0.39)	(0.91)	(1.05)	0.50	(0.07)	0.53	0.53	0.35	0.20	0.37
Bienes y servicios diversos	0.21	0.18	0.24	0.33	0.36	0.59	0.37	0.43	0.19	0.30	0.48	0.35	0.29

Fuente: INIDE.

Variación acumulada del Índice de Precios al Consumidor (IPC) por división (variación porcentual)

Descripción	abr-20	may-20	jun-20	jul-20	ago-20	sep-20	oct-20	nov-20	dic-20	ene-21	feb-21	mar-21	abr-21
Índice general	0.03	0.49	1.25	1.43	0.83	0.63	0.86	1.61	2.93	0.26	1.11	1.35	1.46
Alimentos y bebidas no alcohólicas	0.67	1.26	2.25	2.50	0.75	0.02	0.40	2.12	4.15	1.57	1.95	1.42	0.79
Bebidas alcohólicas y tabaco	5.82	5.75	6.62	7.08	6.92	6.93	7.16	7.72	7.86	6.08	14.73	15.30	16.23
Prendas de vestir y calzado	0.64	0.60	0.44	0.68	0.89	1.06	1.20	1.47	1.84	0.17	0.43	0.53	0.68
Alojamiento, agua, electricidad, gas y otros combustibles	0.42	0.83	1.64	1.11	0.42	0.68	0.89	1.46	1.99	(2.84)	(1.82)	(0.84)	(0.30)
Muebles, artículos para el hogar y para la conservación ordinaria del hogar	1.20	1.36	1.54	1.75	2.15	2.31	2.54	2.73	2.80	0.19	0.52	0.94	1.51
Salud	1.56	2.64	2.98	3.26	3.94	4.41	4.56	4.70	4.82	0.36	0.61	0.93	1.40
Transporte	(9.04)	(8.28)	(5.73)	(4.23)	(4.10)	(3.97)	(3.75)	(4.09)	(1.95)	1.73	3.20	6.94	6.70
Comunicaciones	0.73	0.44	(0.82)	1.49	1.30	2.86	1.22	1.93	1.29	0.82	0.37	1.11	0.90
Recreación y cultura	(6.61)	(7.13)	(7.23)	(8.76)	(7.34)	(7.59)	(8.14)	(7.25)	0.68	(9.91)	(6.68)	(8.32)	(4.50)
Educación	3.27	3.43	3.57	3.71	3.88	4.12	4.27	4.43	4.56	0.08	2.35	2.45	2.55
Restaurantes y hoteles	0.97	1.99	3.16	2.75	1.82	0.75	1.25	1.18	1.72	0.53	0.89	1.09	1.46
Bienes y servicios diversos	1.28	1.46	1.71	2.04	2.41	3.01	3.39	3.83	4.02	0.30	0.78	1.13	1.43

Fuente: INIDE.

2021, ESPERANZAS VICTORIOSAS...!
TODO CON AMOR...!
LIBERTAD, DIGNIDAD, FRATERNIDAD...!
NICARAGUA TRIUNFA, EN PAZ Y UNIDAD...!

Variación interanual del Índice de Precios al Consumidor (IPC) por división
(variación porcentual)

Descripción	abr-20	may-20	jun-20	jul-20	ago-20	sep-20	oct-20	nov-20	dic-20	ene-21	feb-21	mar-21	abr-21
Índice general	3.25	2.93	3.62	3.44	2.87	2.81	2.69	2.64	2.93	3.18	3.77	4.11	4.40
Alimentos y bebidas no alcohólicas	4.44	3.88	4.25	4.36	3.22	3.33	3.30	3.05	4.15	5.89	5.98	5.51	4.28
Bebidas alcohólicas y tabaco	3.26	4.23	6.64	8.52	7.52	7.62	7.92	8.23	7.86	10.69	17.00	17.42	18.47
Prendas de vestir y calzado	2.41	2.04	1.57	1.55	1.58	1.66	1.61	1.63	1.84	1.67	1.75	1.74	1.89
Alojamiento, agua, electricidad, gas y otros combustibles	4.71	4.74	5.72	5.26	3.73	3.54	2.91	2.48	1.99	(2.49)	(1.24)	(0.12)	1.26
Muebles, artículos para el hogar y para la conservación ordinaria del hogar	2.94	2.58	2.44	2.43	2.64	2.70	2.87	2.81	2.80	2.74	2.95	2.97	3.11
Salud	4.72	4.93	4.97	4.91	4.98	5.15	4.98	4.84	4.82	4.54	4.56	4.70	4.66
Transporte	(7.93)	(7.50)	(3.37)	(3.80)	(3.13)	(2.65)	(3.31)	(3.13)	(1.95)	(0.82)	1.95	7.59	15.00
Comunicaciones	3.34	2.22	1.00	5.41	4.70	4.20	3.14	2.90	1.29	3.45	0.96	1.41	1.46
Recreación y cultura	3.16	0.19	4.66	1.68	2.06	1.44	1.50	4.47	0.68	(2.19)	2.42	1.14	2.96
Educación	5.26	5.15	4.86	4.79	4.72	4.72	4.64	4.57	4.56	4.50	3.91	3.87	3.83
Restaurantes y hoteles	3.35	4.01	4.58	3.32	2.49	1.43	1.72	1.24	1.72	1.93	2.21	2.25	2.21
Bienes y servicios diversos	5.49	4.55	4.02	3.79	3.73	3.84	3.82	4.06	4.02	4.02	4.06	4.09	4.18

Fuente: INIDE.

2021, ESPERANZAS VICTORIOSAS...!
 TODO CON AMOR...!
 LIBERTAD, DIGNIDAD, FRATERNIDAD...!
 NICARAGUA TRIUNFA, EN PAZ Y UNIDAD...!