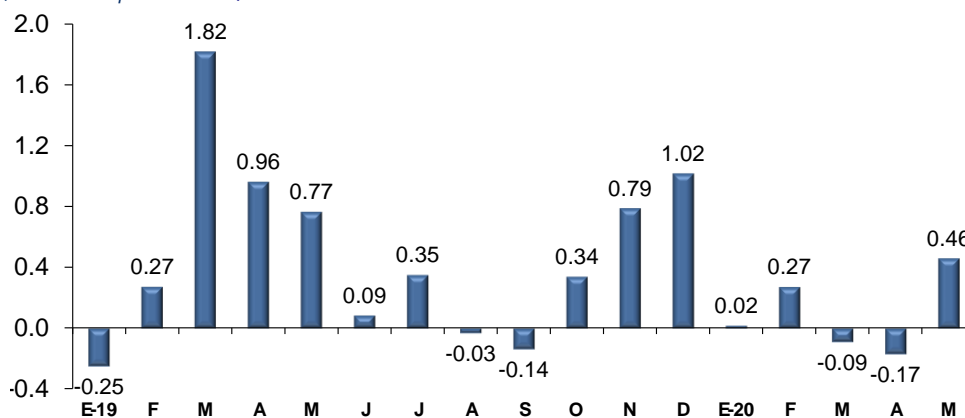


## Estadísticas de Inflación en mayo 2020

Inflación mensual a mayo de 2020  
(variación porcentual)



Fuente: INIDE

Inflación mensual por divisiones en mayo de 2020  
(variación porcentual)



Fuente: INIDE



Gobierno de Reconciliación  
y Unidad Nacional

*El Pueblo, Presidente!*

2020  
TE  Nicaragua

**PATRIA!**  
**PAZI!**  
**PERVENIR!**



**CRISTIANA, SOCIALISTA, SOLIDARIA!**

INSTITUTO NACIONAL DE INFORMACIÓN DE DESARROLLO

Los Arcos, Frente el Hospital Lenin Fonseca - Telf.: 22666178

<http://www.inide.gob.ni> - Managua - Nicaragua

Inflación mensual y contribución por divisiones en mayo de 2020  
(puntos porcentuales)



Fuente: INIDE

Inflación mensual y contribución por divisiones según región geográfica en mayo 2020  
(variación porcentual y puntos porcentuales)

Divisiones	Variación			Contribución marginal		
	Nacional	Managua	Resto	Nacional	Managua	Resto
<b>IPC nacional</b>	<b>0.46</b>	<b>0.56</b>	<b>0.29</b>	<b>0.461</b>	<b>0.356</b>	<b>0.105</b>
Alimentos y bebidas no alcohólicas	0.58	0.74	0.32	0.201	0.157	0.044
Restaurantes y hoteles	1.00	1.65	0.06	0.107	0.105	0.003
Transporte	0.83	0.73	1.08	0.057	0.036	0.021
Salud	1.06	0.60	2.10	0.055	0.022	0.034
Alojamiento, agua, electricidad, gas y otros combustibles	0.41	0.60	0.04	0.038	0.036	0.001
Bienes y servicios diversos	0.18	0.10	0.32	0.013	0.005	0.009
Muebles, artículos para el hogar y para su conservación	0.16	0.14	0.19	0.011	0.006	0.005
Educación	0.15	0.17	0.10	0.010	0.008	0.002
Bebidas alcohólicas y tabaco	(0.06)	(0.30)	0.44	(0.001)	(0.003)	0.002
Prendas de vestir y calzado	(0.04)	(0.03)	(0.06)	(0.002)	(0.001)	(0.001)
Comunicaciones	(0.30)	(0.46)	(0.01)	(0.007)	(0.007)	(0.000)
Recreación y cultura	(0.55)	(0.27)	(1.11)	(0.021)	(0.007)	(0.014)

Fuente: INIDE

## Evolución mensual del Índice de Precios al Consumidor (IPC) nacional (índices, año base 2006)

Descripción	may-19	jun-19	jul-19	ago-19	sep-19	oct-19	nov-19	dic-19	ene-20	feb-20	mar-20	abr-20	may-20
<b>Índice general</b>	<b>227.06</b>	<b>227.26</b>	<b>228.05</b>	<b>227.98</b>	<b>227.67</b>	<b>228.44</b>	<b>230.24</b>	<b>232.59</b>	<b>232.63</b>	<b>233.26</b>	<b>233.05</b>	<b>232.65</b>	<b>233.72</b>
Alimentos y bebidas no alcohólicas	252.84	254.43	254.76	253.19	251.08	252.12	257.05	259.40	259.17	259.90	259.72	261.14	262.66
Bebidas alcohólicas y tabaco	405.15	399.25	394.03	397.08	396.72	396.51	397.43	399.30	412.73	422.31	422.91	422.53	422.28
Prendas de vestir y calzado	197.23	197.85	198.33	198.70	198.89	199.28	199.75	200.06	200.75	201.12	201.31	201.35	201.26
Alojamiento, agua, electricidad, gas y otros combustibles	211.59	211.32	211.13	212.78	213.71	215.48	217.61	219.79	223.35	222.86	222.55	220.72	221.62
Muebles, artículos para el hogar y para la conservación ordinaria del hogar	213.80	214.44	214.93	215.32	215.55	215.65	216.20	216.36	216.90	217.17	218.03	218.96	219.31
Salud	223.18	223.82	224.58	225.88	226.55	227.23	227.86	228.16	229.59	230.12	230.54	231.71	234.18
Transporte	193.55	190.44	194.33	193.25	192.54	194.30	193.27	195.20	196.30	193.72	190.23	177.56	179.04
Comunicaciones	144.50	144.41	141.60	142.29	145.18	144.34	145.69	147.06	145.18	148.10	148.52	148.14	147.71
Recreación y cultura	179.29	171.45	173.56	175.60	176.20	175.05	171.72	193.42	179.38	177.44	176.51	180.63	179.63
Educación	277.16	278.31	278.88	279.52	280.19	280.77	281.39	281.78	282.16	290.22	290.60	290.99	291.43
Restaurantes y hoteles	254.47	255.99	258.08	257.81	257.76	258.31	259.36	259.51	260.32	260.53	260.95	262.04	264.66
Bienes y servicios diversos	204.14	205.66	206.81	207.65	208.67	209.47	209.89	210.35	210.99	211.92	212.59	213.03	213.42

Fuente: INIDE

## Variación mensual del Índice de Precios al Consumidor (IPC) por división (variación porcentual)

Descripción	may-19	jun-19	jul-19	ago-19	sep-19	oct-19	nov-19	dic-19	ene-20	feb-20	mar-20	abr-20	may-20
<b>Índice general</b>	<b>0.77</b>	<b>0.09</b>	<b>0.35</b>	<b>(0.03)</b>	<b>(0.14)</b>	<b>0.34</b>	<b>0.79</b>	<b>1.02</b>	<b>0.02</b>	<b>0.27</b>	<b>(0.09)</b>	<b>(0.17)</b>	<b>0.46</b>
Alimentos y bebidas no alcohólicas	1.12	0.63	0.13	(0.62)	(0.84)	0.41	1.96	0.91	(0.09)	0.28	(0.07)	0.55	0.58
Bebidas alcohólicas y tabaco	(0.99)	(1.45)	(1.31)	0.77	(0.09)	(0.05)	0.23	0.47	3.36	2.32	0.14	(0.09)	(0.06)
Prendas de vestir y calzado	0.31	0.31	0.24	0.19	0.09	0.19	0.24	0.16	0.34	0.19	0.09	0.02	(0.04)
Alojamiento, agua, electricidad, gas y otros combustibles	0.38	(0.13)	(0.09)	0.78	0.43	0.83	0.99	1.00	1.62	(0.22)	(0.14)	(0.82)	0.41
Muebles, artículos para el hogar y para la conservación ordinaria del hogar	0.51	0.30	0.23	0.18	0.11	0.05	0.25	0.07	0.25	0.12	0.40	0.43	0.16
Salud	0.86	0.29	0.34	0.58	0.30	0.30	0.28	0.13	0.63	0.23	0.19	0.51	1.06
Transporte	0.35	(1.61)	2.05	(0.55)	(0.37)	0.92	(0.53)	1.00	0.56	(1.31)	(1.80)	(6.66)	0.83
Comunicaciones	0.79	(0.06)	(1.95)	0.49	2.03	(0.58)	0.94	0.95	(1.28)	2.01	0.29	(0.25)	(0.30)
Recreación y cultura	2.39	(4.37)	1.23	1.17	0.34	(0.65)	(1.90)	12.64	(7.26)	(1.08)	(0.52)	2.33	(0.55)
Educación	0.26	0.42	0.20	0.23	0.24	0.21	0.22	0.14	0.14	2.86	0.13	0.14	0.15
Restaurantes y hoteles	0.36	0.60	0.82	(0.10)	(0.02)	0.21	0.41	0.06	0.31	0.08	0.16	0.42	1.00
Bienes y servicios diversos	1.09	0.74	0.56	0.41	0.49	0.38	0.20	0.22	0.31	0.44	0.32	0.21	0.18

Fuente: INIDE

## Variación acumulada del Índice de Precios al Consumidor (IPC) por división (variación porcentual)

Descripción	may-19	jun-19	jul-19	ago-19	sep-19	oct-19	nov-19	dic-19	ene-20	feb-20	mar-20	abr-20	may-20
<b>Índice general</b>	<b>3.61</b>	<b>3.70</b>	<b>4.06</b>	<b>4.03</b>	<b>3.89</b>	<b>4.24</b>	<b>5.06</b>	<b>6.13</b>	<b>0.02</b>	<b>0.29</b>	<b>0.20</b>	<b>0.03</b>	<b>0.49</b>
Alimentos y bebidas no alcohólicas	2.67	3.32	3.45	2.81	1.96	2.38	4.38	5.33	(0.09)	0.20	0.12	0.67	1.26
Bebidas alcohólicas y tabaco	45.80	43.67	41.80	42.89	42.76	42.69	43.02	43.69	3.36	5.76	5.91	5.82	5.75
Prendas de vestir y calzado	2.49	2.81	3.06	3.26	3.35	3.55	3.80	3.96	0.34	0.53	0.62	0.64	0.60
Alojamiento, agua, electricidad, gas y otros combustibles	1.94	1.81	1.71	2.51	2.95	3.81	4.83	5.88	1.62	1.40	1.26	0.42	0.83
Muebles, artículos para el hogar y para la conservación ordinaria del hogar	4.86	5.17	5.41	5.61	5.72	5.77	6.03	6.11	0.25	0.37	0.77	1.20	1.36
Salud	3.46	3.76	4.11	4.72	5.03	5.34	5.63	5.77	0.63	0.86	1.05	1.56	2.64
Transporte	4.77	3.08	5.19	4.61	4.22	5.17	4.62	5.66	0.56	(0.76)	(2.55)	(9.04)	(8.28)
Comunicaciones	1.67	1.61	(0.37)	0.12	2.15	1.55	2.51	3.48	(1.28)	0.70	0.99	0.73	0.44
Recreación y cultura	(4.39)	(8.57)	(7.44)	(6.35)	(6.03)	(6.64)	(8.42)	3.15	(7.26)	(8.26)	(8.74)	(6.61)	(7.13)
Educación	5.09	5.52	5.74	5.98	6.23	6.46	6.69	6.84	0.14	3.00	3.13	3.27	3.43
Restaurantes y hoteles	2.53	3.14	3.98	3.87	3.85	4.07	4.50	4.56	0.31	0.40	0.56	0.97	1.99
Bienes y servicios diversos	8.01	8.81	9.42	9.87	10.40	10.83	11.05	11.29	0.31	0.75	1.07	1.28	1.46



Gobierno de Reconciliación  
y Unidad Nacional

*El Pueblo, Presidente!*

2020  
TE  Nicaragua

**PATRIA!**  
**PAZI!**  
**PARVENIR!**

Fuente: INIDE



**CRISTIANA, SOCIALISTA, SOLIDARIA!**

INSTITUTO NACIONAL DE INFORMACIÓN DE DESARROLLO

Los Arcos, Frente el Hospital Lenin Fonseca - Telf.: 22666178

<http://www.inide.gob.ni> - Managua - Nicaragua

Variación interanual del Índice de Precios al Consumidor (IPC) por división  
(variación porcentual)

Descripción	may-19	jun-19	jul-19	ago-19	sep-19	oct-19	nov-19	dic-19	ene-20	feb-20	mar-20	abr-20	may-20
<b>Índice general</b>	<b>5.99</b>	<b>5.63</b>	<b>6.08</b>	<b>6.30</b>	<b>5.62</b>	<b>5.44</b>	<b>5.72</b>	<b>6.13</b>	<b>6.42</b>	<b>6.41</b>	<b>4.42</b>	<b>3.25</b>	<b>2.93</b>
Alimentos y bebidas no alcohólicas	4.78	4.75	5.99	6.13	5.58	5.31	5.55	5.33	5.65	6.10	4.34	4.44	3.88
Bebidas alcohólicas y tabaco	49.08	46.50	43.65	44.40	43.83	43.65	43.26	43.69	47.02	49.13	13.68	3.26	4.23
Prendas de vestir y calzado	3.80	3.89	4.10	4.11	4.17	4.23	4.23	3.96	4.02	3.43	3.11	2.41	2.04
Alojamiento, agua, electricidad, gas y otros combustibles	5.83	5.08	4.63	5.13	3.79	3.80	4.46	5.88	7.64	7.23	6.16	4.71	4.74
Muebles, artículos para el hogar y para la conservación ordinaria del hogar	6.47	6.60	6.59	6.48	6.47	6.31	6.22	6.11	6.13	5.55	3.40	2.94	2.58
Salud	6.22	6.14	6.22	6.55	6.66	6.55	6.22	5.77	5.65	5.26	4.67	4.72	4.93
Transporte	4.03	2.59	3.19	1.84	0.30	(0.33)	1.60	5.66	7.43	4.60	0.11	(7.93)	(7.50)
Comunicaciones	4.31	4.28	2.27	2.83	3.82	3.18	2.75	3.48	1.53	3.20	3.96	3.34	2.22
Recreación y cultura	8.17	3.23	3.69	9.15	2.56	2.19	0.60	3.15	0.04	3.35	1.69	3.16	0.19
Educación	6.75	6.96	6.94	6.96	6.96	6.97	6.94	6.84	6.76	5.73	5.66	5.26	5.15
Restaurantes y hoteles	4.26	4.18	4.69	4.49	4.04	3.96	4.76	4.56	4.75	4.91	4.20	3.35	4.01
Bienes y servicios diversos	9.99	10.27	10.57	10.82	11.26	11.53	11.30	11.29	11.18	11.52	7.82	5.49	4.55

Fuente: INIDE