

## **REPORTE DEL ÍNDICE DE PRECIOS AL CONSUMIDOR (IPC)** **Correspondiente al mes de abril 2020**

- La inflación en abril fue de **-0.17 por ciento**.
- Este resultado estuvo explicado principalmente por el comportamiento de los precios en algunos bienes y servicios de las divisiones de **Transporte y Alojamiento, agua, electricidad, gas y otros combustibles**.

Inflación mensual
<b>-0.17 %</b>

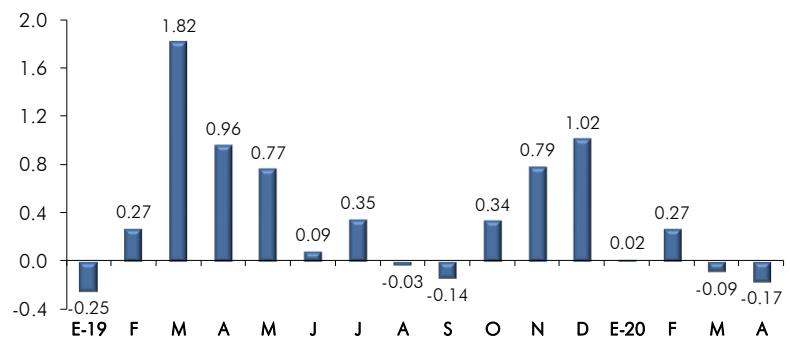
Inflación acumulada
<b>0.03 %</b>

Inflación interanual
<b>3.25 %</b>

Inflación subyacente (variación interanual)
<b>3.51 %</b>

La inflación de abril, medida por la variación mensual del IPC, fue de **-0.17 por ciento** (0.96 % en abril 2019), siendo segundo mes consecutivo en registrar variación negativa (-0.09% en marzo). En tanto, la inflación acumulada se ubicó en 0.03 por ciento (2.82 % en abril 2019) y la interanual en 3.25 por ciento (5.77 % en abril 2019). Por su parte, la inflación subyacente interanual fue de 3.51 por ciento (6.30 % en abril 2019).

**Inflación mensual a abril de 2020**  
*(variación porcentual)*



Fuente: INIDE

En la inflación mensual nacional se observó que cuatro de las doce divisiones que conforman la canasta del IPC mostraron contribuciones negativas, y ocho presentaron contribuciones o incidencias positivas. Entre las divisiones con bajas en sus precios destacaron: **Transporte** (-6.66 %) con -0.485 puntos porcentuales y **Alojamiento, agua, electricidad, gas y otros combustibles** (-0.82 %) con -0.077 puntos porcentuales (pp.), las restantes divisiones que influyeron negativamente incidieron con -0.008 pp. en conjunto. A su vez, entre las divisiones que presentaron aumentos de precios destacaron: **Alimentos y bebidas no alcohólicas** (0.55 %) que incidió 0.189 pp. y **Recreación y cultura** (2.33 %) con 0.085 pp.

A nivel de zona geográfica, la inflación mensual en Managua fue **-0.29 por ciento** (1.03 % en abril 2019). Entre Las divisiones que contribuyeron mayormente al resultado negativo están: **Transporte y Alojamiento, agua, electricidad, gas y otros combustibles**; con un aporte conjunto de **-0.404 puntos porcentuales**.

En el resto del país, la inflación mensual fue positiva en **0.05 por ciento** (0.85 % en abril 2019), explicado principalmente por las contribuciones de las divisiones de **Alimentos y bebidas no alcohólicas**, y **Recreación y cultura**; con aporte conjunto de **0.118 puntos porcentuales**.

## Variación mensual y contribución marginal a la inflación nacional por divisiones y según área geográfica

(variación porcentual y puntos porcentuales, abril 2020)

Divisiones	Variación			Contribución marginal		
	Nacional	Managua	Resto	Nacional	Managua	Resto
<b>IPC nacional</b>	<b>(0.17)</b>	<b>(0.29)</b>	<b>0.05</b>	<b>(0.171)</b>	<b>(0.187)</b>	<b>0.016</b>
Transporte	(6.66)	(6.62)	(6.74)	(0.485)	(0.347)	(0.139)
Alojamiento, agua, electricidad, gas y otros combustibles	(0.82)	(0.93)	(0.62)	(0.077)	(0.057)	(0.020)
Comunicaciones	(0.25)	(0.48)	0.14	(0.006)	(0.008)	0.001
Bebidas alcohólicas y tabaco	(0.09)	(0.29)	0.32	(0.001)	(0.003)	0.002
Prendas de vestir y calzado	0.02	(0.08)	0.16	0.001	(0.002)	0.003
Educación	0.14	0.15	0.10	0.009	0.007	0.002
Bienes y servicios diversos	0.21	0.08	0.43	0.015	0.004	0.011
Salud	0.51	0.30	0.97	0.026	0.011	0.016
Muebles, artículos para el hogar y para su conservación	0.43	0.59	0.14	0.030	0.026	0.004
Restaurantes y hoteles	0.42	0.40	0.43	0.044	0.026	0.019
Recreación y cultura	2.33	1.60	3.79	0.085	0.039	0.046
Alimentos y bebidas no alcohólicas	0.55	0.56	0.53	0.189	0.118	0.071

Fuente: INIDE

### PRINCIPALES VARIACIONES A NIVEL DE DIVISIONES

**Transporte:** variación -6.66 % contribución -0.485 pp. 

Mostró disminución de precios en los siguientes productos: gasolina (-22.15 %) contribuyó con -0.381 pp.; diésel (-17.47 %) con una incidencia de -0.081 pp.; seguido de servicio de taxi urbano (-3.36 %) con -0.047 pp. El aporte conjunto de estos productos es de -0.509 pp.

**Alojamiento, agua, electricidad, gas y otros combustibles:** variación -0.82 % contribución -0.077 pp. 

Presentó disminución mensual de precios en los siguientes productos: gas butano (-8.97 %) contribuyó con -0.089 pp.; y la leña (-0.33 %) con -0.002 pp. El aporte conjunto de estos productos es de -0.091 pp.

**Alimentos y bebidas no alcohólicas:** variación 0.55 % contribución 0.189 pp. 

Presentó aumento mensual de precios en los siguientes productos: naranja (24.48 %) con aporte de 0.102 pp.; limón (31.58 %) con contribución de 0.084 pp., y frijol (9.80 %) con aporte de 0.078 pp. El aporte conjunto de estos productos es de 0.263 pp.