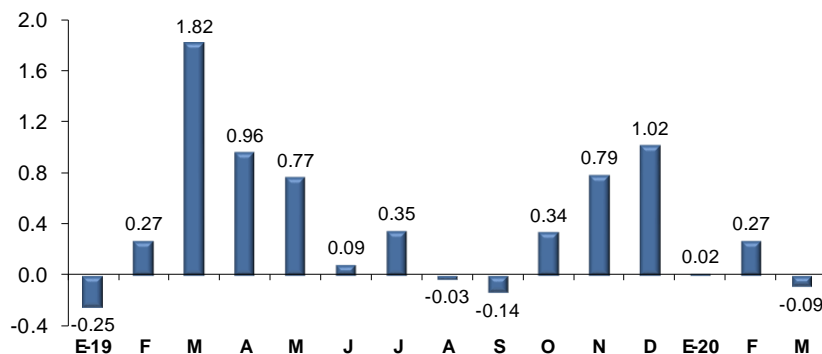


Estadísticas de Inflación en marzo 2020

Inflación mensual a marzo de 2020

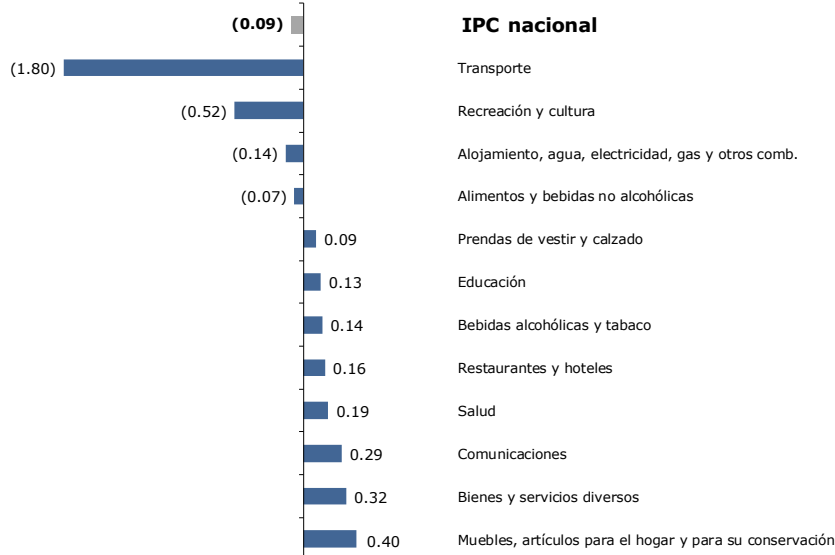
(variación porcentual)



Fuente: INIDE

Inflación mensual por divisiones en marzo de 2020

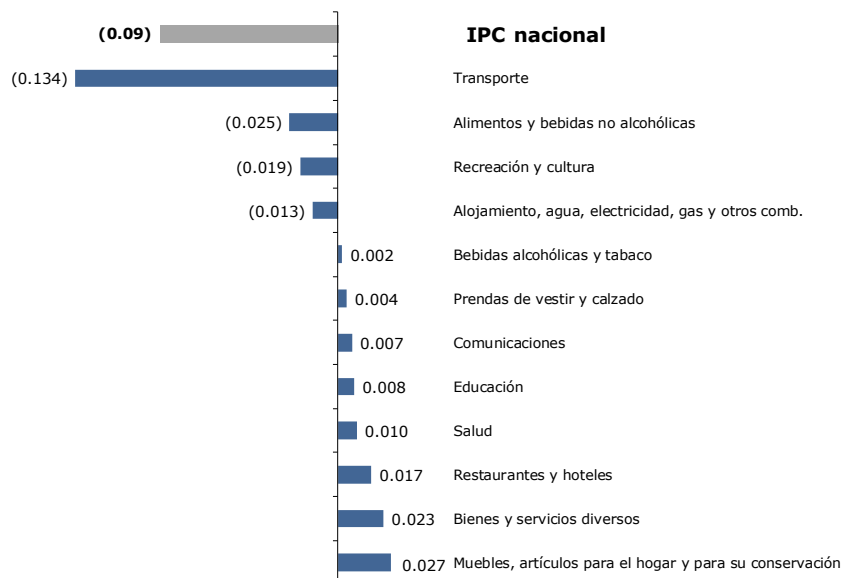
(variación porcentual)



Fuente: INIDE

Inflación mensual y contribución por divisiones en marzo de 2020

(puntos porcentuales)



Fuente: INIDE

Inflación mensual y contribución por divisiones según región geográfica en marzo 2020

(variación porcentual y puntos porcentuales)

Divisiones	Variación			Contribución marginal		
	Nacional	Managua	Resto	Nacional	Managua	Resto
IPC nacional	(0.09)	(0.08)	(0.12)	(0.091)	(0.048)	(0.043)
Transporte	(1.80)	(1.78)	(1.86)	(0.134)	(0.095)	(0.039)
Alimentos y bebidas no alcohólicas	(0.07)	(0.04)	(0.13)	(0.025)	(0.008)	(0.017)
Recreación y cultura	(0.52)	(0.38)	(0.80)	(0.019)	(0.009)	(0.010)
Alojamiento, agua, electricidad, gas y otros combustibles	(0.14)	(0.11)	(0.19)	(0.013)	(0.007)	(0.006)
Bebidas alcohólicas y tabaco	0.14	0.18	0.06	0.002	0.002	0.000
Prendas de vestir y calzado	0.09	0.10	0.08	0.004	0.003	0.001
Comunicaciones	0.29	0.30	0.26	0.007	0.005	0.002
Educación	0.13	0.14	0.10	0.008	0.007	0.002
Salud	0.19	0.29	(0.05)	0.010	0.010	(0.001)
Restaurantes y hoteles	0.16	0.13	0.21	0.017	0.008	0.009
Bienes y servicios diversos	0.32	0.31	0.34	0.023	0.014	0.009
Muebles, artículos para el hogar y para su conservación	0.40	0.49	0.24	0.027	0.021	0.006

Fuente: INIDE

Evolución mensual del Índice de Precios al Consumidor (IPC) nacional

(índices, año base 2006)

Descripción	ene-19	feb-19	mar-19	abr-19	may-19	jun-19	jul-19	ago-19	sep-19	oct-19	nov-19	dic-19	ene-20	feb-20	mar-20
Índice general	218.60	219.20	223.19	225.34	227.06	227.26	228.05	227.98	227.67	228.44	230.24	232.59	232.63	233.26	233.05
Alimentos y bebidas no alcohólicas	245.31	244.96	248.92	250.04	252.84	254.43	254.76	253.19	251.08	252.12	257.05	259.40	259.17	259.90	259.72
Bebidas alcohólicas y tabaco	280.72	283.18	372.02	409.21	405.15	399.25	394.03	397.08	396.72	396.51	397.43	399.30	412.73	422.31	422.91
Prendas de vestir y calzado	192.99	194.45	195.24	196.61	197.23	197.85	198.33	198.70	198.89	199.28	199.75	200.06	200.75	201.12	201.31
Alojamiento, agua, electricidad, gas y otros combustibles	207.50	207.83	209.63	210.79	211.59	211.32	211.13	212.78	213.71	215.48	217.61	219.79	223.35	222.86	222.55
Muebles, artículos para el hogar y para la conservación ordinaria del hogar	204.38	205.75	210.87	212.71	213.80	214.44	214.93	215.32	215.55	215.65	216.20	216.36	216.90	217.17	218.03
Salud	217.32	218.62	220.27	221.27	223.18	223.82	224.58	225.88	226.55	227.23	227.86	228.16	229.59	230.12	230.54
Transporte	182.73	185.20	190.02	192.87	193.55	190.44	194.33	193.25	192.54	194.30	193.27	195.20	196.30	193.72	190.23
Comunicaciones	143.00	143.50	142.86	143.36	144.50	144.41	141.60	142.29	145.18	144.34	145.69	147.06	145.18	148.10	148.52
Recreación y cultura	179.31	171.68	173.58	175.10	179.29	171.45	173.56	175.60	176.20	175.05	171.72	193.42	179.38	177.44	176.51
Educación	264.29	274.48	275.03	276.45	277.16	278.31	278.88	279.52	280.19	280.77	281.39	281.78	282.16	290.22	290.60
Restaurantes y hoteles	248.51	248.33	250.44	253.56	254.47	255.99	258.08	257.81	257.76	258.31	259.36	259.51	260.32	260.53	260.95
Bienes y servicios diversos	189.77	190.02	197.17	201.94	204.14	205.66	206.81	207.65	208.67	209.47	209.89	210.35	210.99	211.92	212.59

Fuente: INIDE

Variación mensual del Índice de Precios al Consumidor (IPC) por división

(variación porcentual)

Descripción	ene-19	feb-19	mar-19	abr-19	may-19	jun-19	jul-19	ago-19	sep-19	oct-19	nov-19	dic-19	ene-20	feb-20	mar-20
Índice general	(0.25)	0.27	1.82	0.96	0.77	0.09	0.35	(0.03)	(0.14)	0.34	0.79	1.02	0.02	0.27	(0.09)
Alimentos y bebidas no alcohólicas	(0.39)	(0.14)	1.62	0.45	1.12	0.63	0.13	(0.62)	(0.84)	0.41	1.96	0.91	(0.09)	0.28	(0.07)
Bebidas alcohólicas y tabaco	1.02	0.88	31.37	10.00	(0.99)	(1.45)	(1.31)	0.77	(0.09)	(0.05)	0.23	0.47	3.36	2.32	0.14
Prendas de vestir y calzado	0.29	0.75	0.41	0.71	0.31	0.31	0.24	0.19	0.09	0.19	0.24	0.16	0.34	0.19	0.09
Alojamiento, agua, electricidad, gas y otros combustibles	(0.04)	0.16	0.86	0.55	0.38	(0.13)	(0.09)	0.78	0.43	0.83	0.99	1.00	1.62	(0.22)	(0.14)
Muebles, artículos para el hogar y para la conservación ordinaria del hogar	0.24	0.67	2.49	0.87	0.51	0.30	0.23	0.18	0.11	0.05	0.25	0.07	0.25	0.12	0.40
Salud	0.75	0.60	0.75	0.46	0.86	0.29	0.34	0.58	0.30	0.30	0.28	0.13	0.63	0.23	0.19
Transporte	(1.09)	1.35	2.61	1.50	0.35	(1.61)	2.05	(0.55)	(0.37)	0.92	(0.53)	1.00	0.56	(1.31)	(1.80)
Comunicaciones	0.61	0.35	(0.44)	0.35	0.79	(0.06)	(1.95)	0.49	2.03	(0.58)	0.94	0.95	(1.28)	2.01	0.29
Recreación y cultura	(4.37)	(4.25)	1.11	0.88	2.39	(4.37)	1.23	1.17	0.34	(0.65)	(1.90)	12.64	(7.26)	(1.08)	(0.52)
Educación	0.21	3.86	0.20	0.52	0.26	0.42	0.20	0.23	0.24	0.21	0.22	0.14	0.14	2.86	0.13
Restaurantes y hoteles	0.12	(0.07)	0.85	1.24	0.36	0.60	0.82	(0.10)	(0.02)	0.21	0.41	0.06	0.31	0.08	0.16
Bienes y servicios diversos	0.41	0.13	3.76	2.42	1.09	0.74	0.56	0.41	0.49	0.38	0.20	0.22	0.31	0.44	0.32

Fuente: INIDE

Variación acumulada del Índice de Precios al Consumidor (IPC) por división

(variación porcentual)

Descripción	ene-19	feb-19	mar-19	abr-19	may-19	jun-19	jul-19	ago-19	sep-19	oct-19	nov-19	dic-19	ene-20	feb-20	mar-20
Índice general	(0.25)	0.02	1.84	2.82	3.61	3.70	4.06	4.03	3.89	4.24	5.06	6.13	0.02	0.29	0.20
Alimentos y bebidas no alcohólicas	(0.39)	(0.53)	1.08	1.54	2.67	3.32	3.45	2.81	1.96	2.38	4.38	5.33	(0.09)	0.20	0.12
Bebidas alcohólicas y tabaco	1.02	1.91	33.88	47.26	45.80	43.67	41.80	42.89	42.76	42.69	43.02	43.69	3.36	5.76	5.91
Prendas de vestir y calzado	0.29	1.05	1.45	2.17	2.49	2.81	3.06	3.26	3.35	3.55	3.80	3.96	0.34	0.53	0.62
Alojamiento, agua, electricidad, gas y otros combustibles	(0.04)	0.13	0.99	1.55	1.94	1.81	1.71	2.51	2.95	3.81	4.83	5.88	1.62	1.40	1.26
Muebles, artículos para el hogar y para la conservación ordinaria del hogar	0.24	0.91	3.42	4.32	4.86	5.17	5.41	5.61	5.72	5.77	6.03	6.11	0.25	0.37	0.77
Salud	0.75	1.35	2.11	2.58	3.46	3.76	4.11	4.72	5.03	5.34	5.63	5.77	0.63	0.86	1.05
Transporte	(1.09)	0.25	2.86	4.40	4.77	3.08	5.19	4.61	4.22	5.17	4.62	5.66	0.56	(0.76)	(2.55)
Comunicaciones	0.61	0.96	0.52	0.87	1.67	1.61	(0.37)	0.12	2.15	1.55	2.51	3.48	(1.28)	0.70	0.99
Recreación y cultura	(4.37)	(8.44)	(7.43)	(6.62)	(4.39)	(8.57)	(7.44)	(6.35)	(6.03)	(6.64)	(8.42)	3.15	(7.26)	(8.26)	(8.74)
Educación	0.21	4.07	4.28	4.82	5.09	5.52	5.74	5.98	6.23	6.46	6.69	6.84	0.14	3.00	3.13
Restaurantes y hoteles	0.12	0.05	0.90	2.16	2.53	3.14	3.98	3.87	3.85	4.07	4.50	4.56	0.31	0.40	0.56
Bienes y servicios diversos	0.41	0.54	4.32	6.84	8.01	8.81	9.42	9.87	10.40	10.83	11.05	11.29	0.31	0.75	1.07

Fuente: INIDE

Variación interanual del Índice de Precios al Consumidor (IPC) por división (variación porcentual)

Descripción	ene-19	feb-19	mar-19	abr-19	may-19	jun-19	jul-19	ago-19	sep-19	oct-19	nov-19	dic-19	ene-20	feb-20	mar-20
Índice general	3.30	3.36	5.09	5.77	5.99	5.63	6.08	6.30	5.62	5.44	5.72	6.13	6.42	6.41	4.42
Alimentos y bebidas no alcohólicas	1.28	1.88	3.86	4.50	4.78	4.75	5.99	6.13	5.58	5.31	5.55	5.33	5.65	6.10	4.34
Bebidas alcohólicas y tabaco	7.66	7.27	37.40	50.50	49.08	46.50	43.65	44.40	43.83	43.65	43.26	43.69	47.02	49.13	13.68
Prendas de vestir y calzado	2.26	2.70	2.94	3.56	3.80	3.89	4.10	4.11	4.17	4.23	4.23	3.96	4.02	3.43	3.11
Alojamiento, agua, electricidad, gas y otros combustibles	5.70	5.90	6.20	5.93	5.83	5.08	4.63	5.13	3.79	3.80	4.46	5.88	7.64	7.23	6.16
Muebles, artículos para el hogar y para la conservación ordinaria del hogar	2.86	3.33	5.57	6.21	6.47	6.60	6.59	6.48	6.47	6.31	6.22	6.11	6.13	5.55	3.40
Salud	5.87	5.33	5.72	5.78	6.22	6.14	6.22	6.55	6.66	6.55	6.22	5.77	5.65	5.26	4.67
Transporte	2.60	3.41	5.86	5.48	4.03	2.59	3.19	1.84	0.30	(0.33)	1.60	5.66	7.43	4.60	0.11
Comunicaciones	5.68	4.72	3.77	4.56	4.31	4.28	2.27	2.83	3.82	3.18	2.75	3.48	1.53	3.20	3.96
Recreación y cultura	6.66	4.08	5.01	4.11	8.17	3.23	3.69	9.15	2.56	2.19	0.60	3.15	0.04	3.35	1.69
Educación	7.77	6.31	6.38	6.69	6.75	6.96	6.94	6.96	6.97	6.94	6.84	6.76	6.76	5.73	5.66
Restaurantes y hoteles	3.19	2.79	3.25	4.30	4.26	4.18	4.69	4.49	4.04	3.96	4.76	4.56	4.75	4.91	4.20
Bienes y servicios diversos	3.47	3.21	6.54	8.91	9.99	10.27	10.57	10.82	11.26	11.53	11.30	11.29	11.18	11.52	7.82

Fuente: INIDE